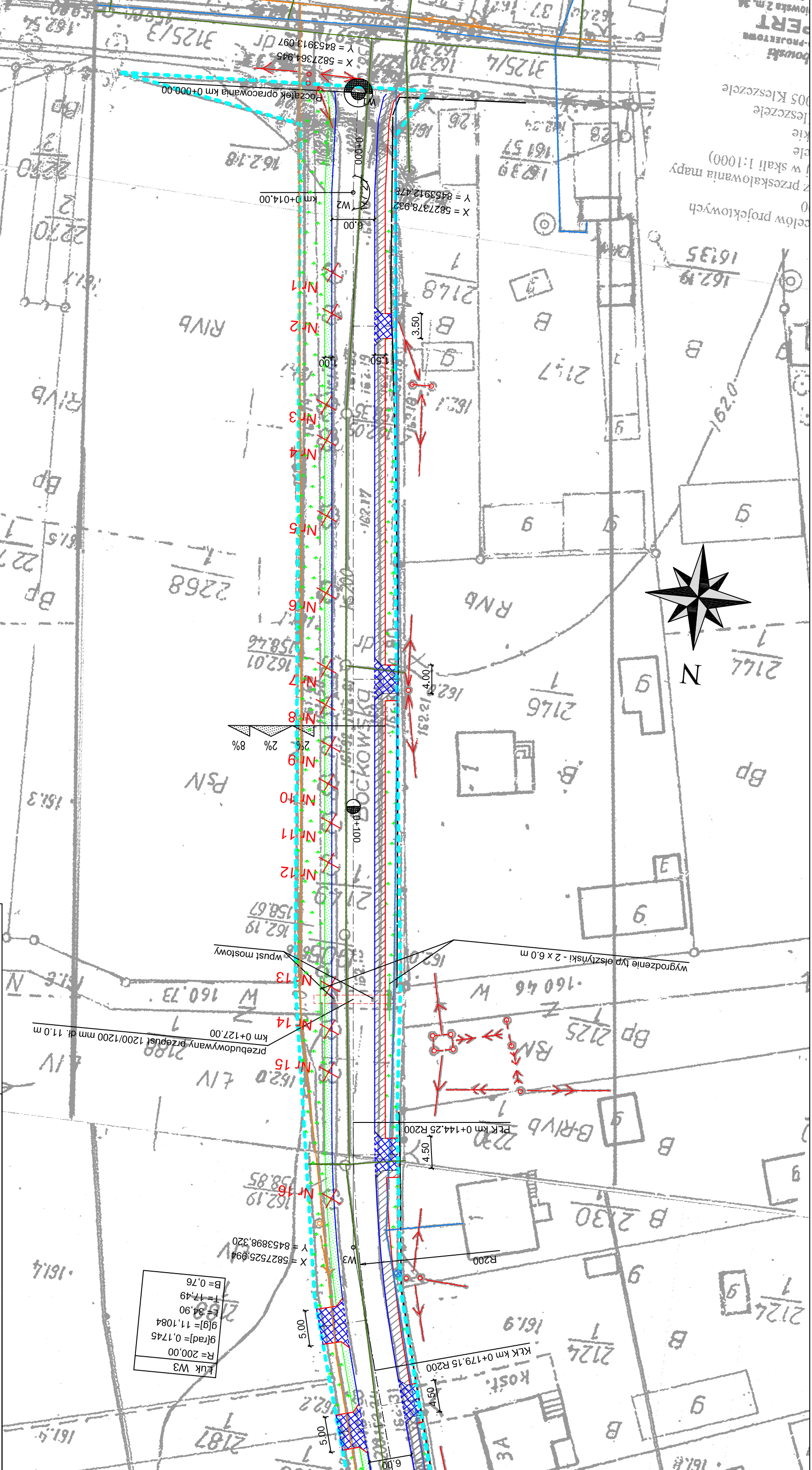


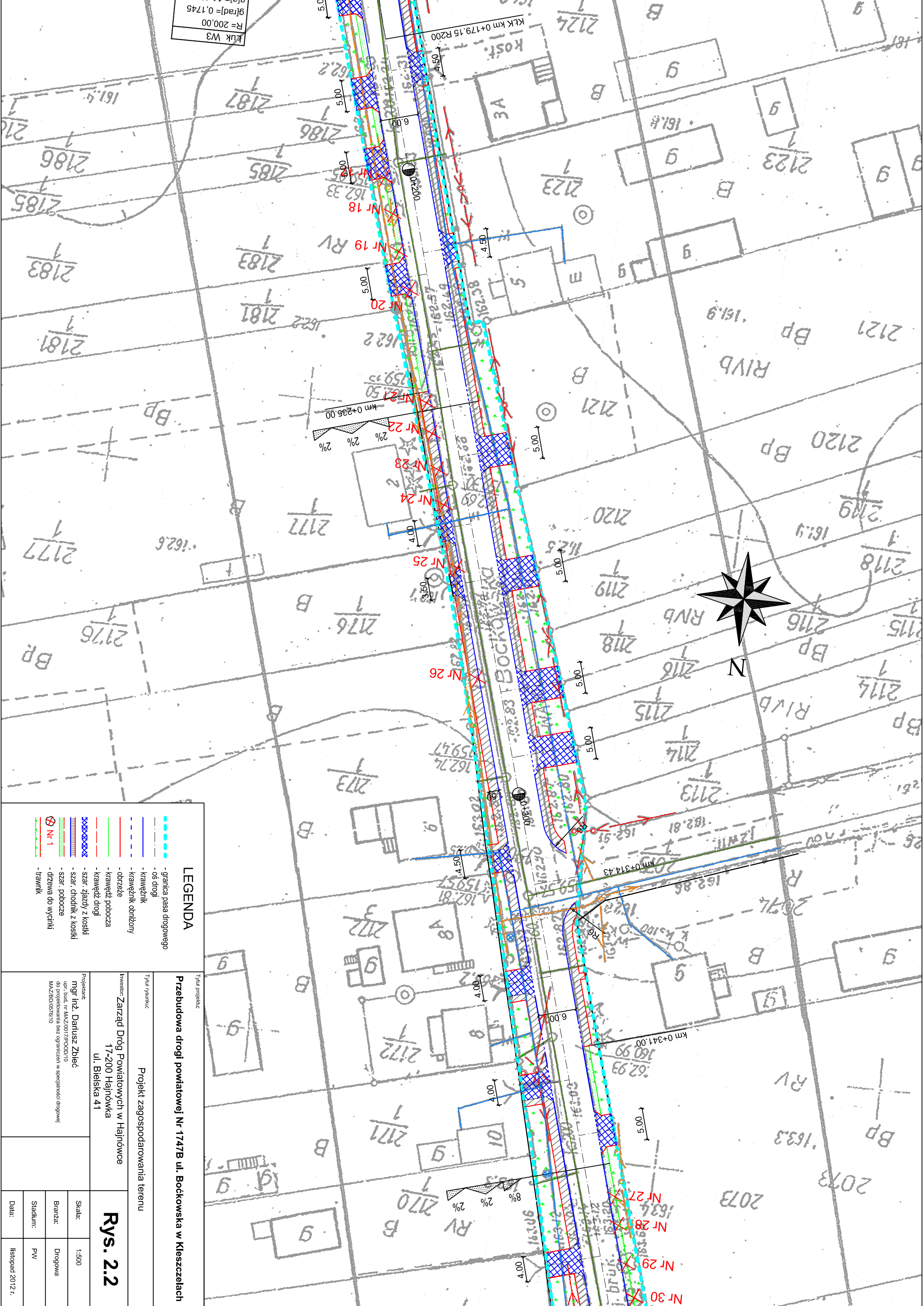
LEGENDA	
	- granica pasa drogowego
	- oś drogi
	- krawężnik
	- krawężnik obniżony
	- obrzeże
	- krawężek pobocza
	- krawężek drogi
	- szar. zjazdowy z kostki
	- szar. chodnik z kostki
	- szar. pobocze
	- drzewa do wycinki
	- trawnik

Tytuł projektu: Przebudowa drogi powiatowej Nr 1747B ul. Bockowska w Kleszczelach	
Tytuł rysunku: Projekt zagospodarowania terenu	
Inwestor: Zarząd Dróg Powiatowych w Hajnówce ul. Bielska 41	
Projektant: mgr inż. Dariusz Zbić upr. bud. nr MAZ/0017/POOD/10 do projektowania bez ograniczeń w specjalności drogowej MAZ/BD/0576/10	
Skala:	1:500
Branża:	Drogowa
Stadium:	PW
Data:	listopad 2012 r.

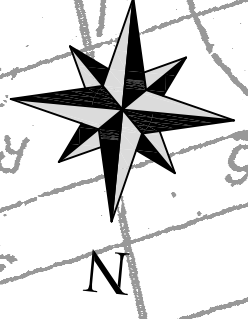


Łuk W3
R=200,00
g[rad]=0,1745
g[g]=11,1084
E=34,90
T=17,49
B=0,76

Rys. 2.1

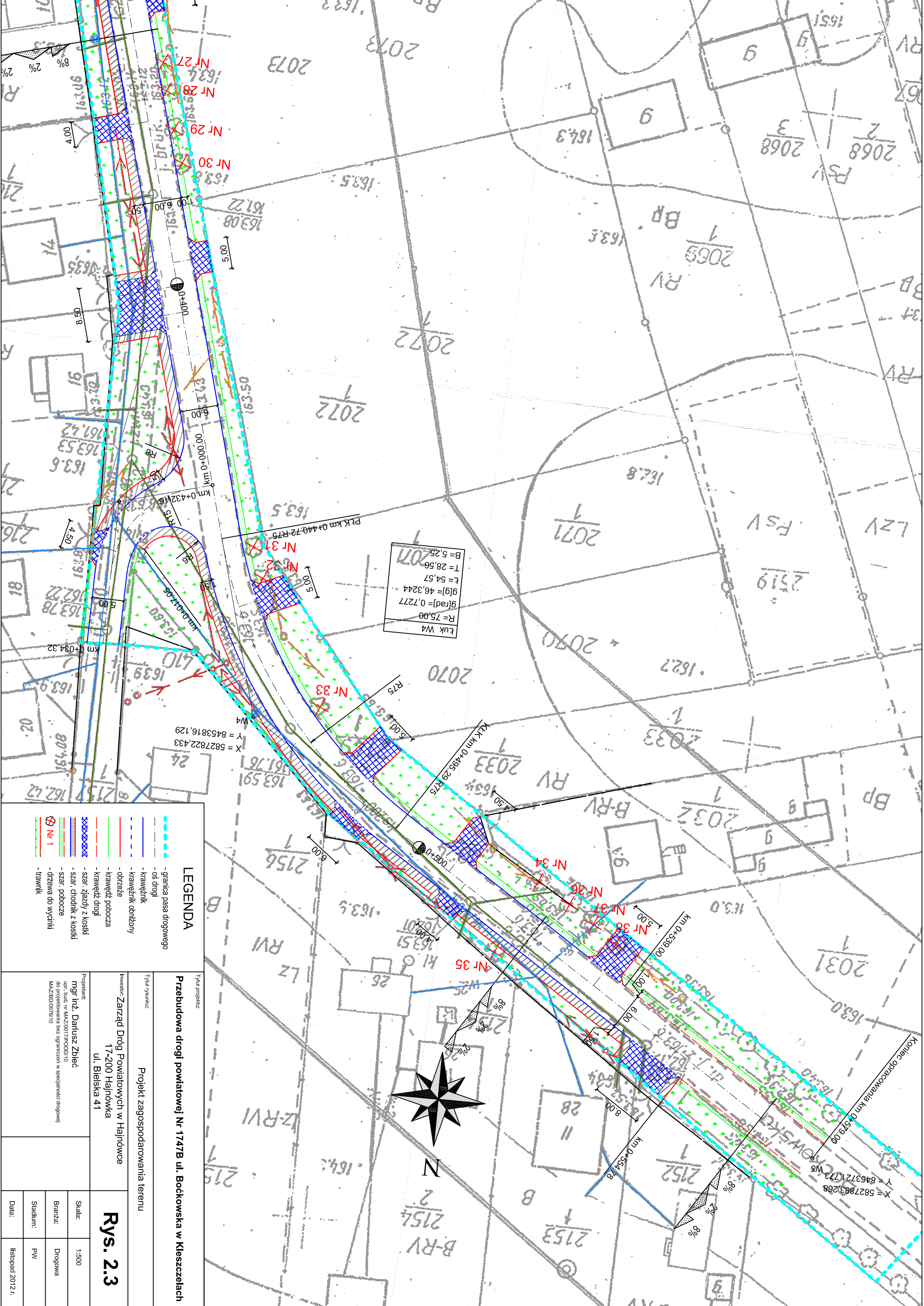


Luk W3
R=200,00
g[rad]=0,1745
ql=11,400



LEGENDA	
	- granica pasa drogowego
	- oś drogi
	- krawężnik
	- krawężnik obniżony
	- obrzeże
	- krawędź pobocza
	- krawędź drogi
	- szar. zjazd z koski
	- szar. chodnik z koski
	- szar. pobocze
	- drzewa do wycinki
	- trawnik

Tytuł projektu: Przebudowa drogi powiatowej Nr 1747B ul. Bockowska w Kleszczelach	
Tytuł rysunku: Projekt zagospodarowania terenu	
Inwestor: Zarząd Dróg Powiatowych w Hajnówce 17-200 Hajnówka ul. Bielska 41	
Rys. 2.2	
Projektant: mgr inż. Dariusz Zbić	Skala: 1:500
upr. bud. nr MAZ/0017/POOD/10 do projektowania bez ograniczeń w specjalności drogowej MAZ/BD/0576/10	Bransza: Drogowa
	Stadium: PW
Data: Lisopad 2012 r.	



LUK W4
 R=75,00
 g[rad]=0,7277
 g[g]=46,3244
 L=54,57
 T=28,56
 B=5,25

X = 5827822,433
 Y = 8453816,129

- LEGENDA**
- granica pasa drogowego
 - oś drogi
 - krawężnik
 - krawężnik obniżony
 - obrzeża
 - kraweź pobożca
 - kraweź drogi
 - szar. zjazd z kosiaki
 - szar. chodnik z kosiaki
 - szar. pobocze
 - drzewa do wycinki
 - trawnik

Tytuł projektu: Przebudowa drogi powiatowej Nr 1747B ul. Bockowska w Kleszczelach	
Tytuł rysunku: Projekt zagospodarowania terenu	
Inwestor: Zarząd Dróg Powiatowych w Hajnówce 17-200 Hajnówka ul. Bielska 41	
Projektant: mgr inż. Dariusz Złbieć upr. bud. nr MAZ/0017/P/00010 do projektowania bez ograniczeń w specjalności drogowej MAZ/BD/0576/10	
Skala:	1:500
Bransza:	Drogowa
Stadium:	P/W
Data:	listopad 2012 r.

Rys. 2.3