



BIURO PROJEKTÓW i USŁUG BUDOWLANYCH
17-200 Hajnówka, ul. Skarpowa 3

PROJEKT **STAŁEJ ORGANIZACJI RUCHU**

Droga powiatowa Nr 1668B
Starzyna – Górny Gród

Inwestor: Gmina Dubicze Cerkiewne
ul. Główna 65
17-204 Dubicze Cerkiewne

Projektant: mgr inż. Mirosław Iwaniuk

Zawartość opracowania

Część opisowa

1. *Opis techniczny*
2. *Karta uzgodnień*

Część rysunkowa

Rys. 1 *Plan orientacyjny*

Rys. 2 *Plan sytuacyjny*

OPIS TECHNICZNY

do projektu stałej organizacji ruchu na drodze powiatowej Nr 1668B Starzyna – Górny Gród

1. Dane ogólne

Projekt stałej organizacji ruchu został opracowany na podstawie:

- a) Projektu wykonawczego
- b) Inwentaryzacji istniejącego oznakowania
- c) Rozporządzenie Ministra Infrastruktury z dnia 23 września 2003 r. w sprawie szczegółowych warunków zarządzania ruchem na drogach oraz wykonywania nadzoru nad tym zarządzaniem (Dz.U. z 2003 Nr 177 poz. 1729).
- d) Rozporządzenie Ministra Infrastruktury z dnia 3 lipca 2003 r. w sprawie szczegółowych warunków technicznych dla znaków i sygnałów drogowych oraz urządzeń bezpieczeństwa ruchu drogowego i warunków ich umieszczania na drogach (Dz.U. z 2003 Nr 220 poz. 2181).

2. Opis stanu istniejącego

Droga powiatowa Nr 1668B na odcinku Starzyna – Górny Gród posiada nawierzchnię żwirową oraz gruntowo-żwirową o szerokości jezdni 3,5÷5,5 m. Po obu stronach jezdni znajdują się niezagospodarowane pobocza gruntowe oraz przydrożne rowy.

3. Opis stanu po przebudowie

- | | |
|------------------------------|----------|
| a) droga klasy | - L |
| b) kategoria ruchu | - KR-1 |
| c) szerokość jezdni | - 5,0 m |
| d) szerokość poboczy | - 1,25 m |
| e) spadek poprzeczny jezdni | - 2,0 % |
| f) spadek poprzeczny poboczy | - 6 % |
| g) nawierzchnia jezdni: | - 3xPU |

4. Projektowana organizacja ruchu

4.1. Oznakowanie pionowe

W związku z przebudową drogi powiatowej Nr 1668B na odcinku Starzyna 0 Górny Gród dokonano korekty i uzupełnienia brakującego oznakowania pionowego.

Zaprojektowano następujące oznakowanie pionowe:

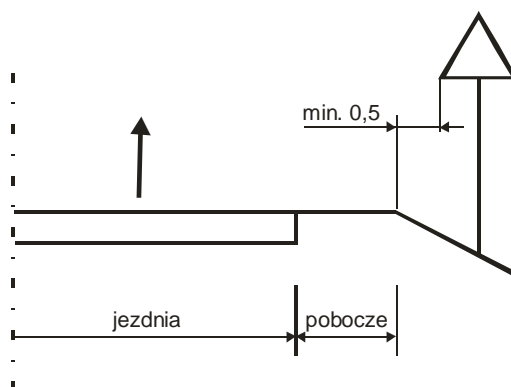
Lp	Symbol znaku	Opis znaku	Ilość szt.
1.	A-1	Niebezpieczne zakręty w prawo	2
2.	A-2	Niebezpieczne zakręty w lewo	1
3.	A-3	Niebezpieczne zakręty - pierwszy w prawo	2
4.	A-7	Ustąp pierwszeństwa	2
5.	B-33	Ograniczenie prędkości „30”	2
6.	B-33	Ograniczenie prędkości „60”	1
7.	B-34	Koniec ograniczenia prędkości „30”	1
8.	B-42	Koniec zakazów	1
9.	E-4	Drogowskaz „Krugłe 2”	2
10.	E-4	Drogowskaz „Klakowo 1”	2

Powyższe znaki należy ustawić zgodnie z niniejszym projektem tj. w miejsca wskazane na planie sytuacyjnym. Do oznakowania drogi należy stosować średnie znaki odblaskowe na folii I generacji oraz ocynkowane słupki stalowe o średnicy min 60 mm.

Warunki, jakie powinny spełniać wykonane i ustawione znaki drogowe

1) Odległość znaków od jezdni

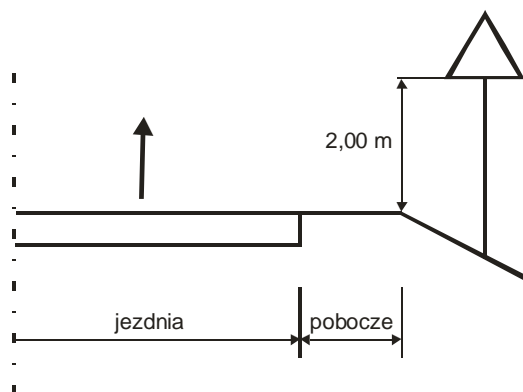
Odległość ustawienia znaków od krawędzi jezdni powinna wynosić nie mniej niż 0,50 m od krawędzi korony drogi, zgodnie z poniższym schematem:



W przypadku, gdy warunki terenowe nie pozwalają na umieszczenie znaku poza koroną drogi, znak powinien być umieszczony na poboczu w odległości nie mniejszej niż 0,50 m od krawędzi jezdni.

2) Wysokość umieszczenia znaków

Wysokość umieszczonego znaku powinna być dostosowana do rodzaju drogi oraz konkretnego miejsca na drodze. Wysokość znaku od podłoża gruntowego wynosi min. 2,00 m.



3) Widoczność

Znak powinien być tak umieszczony, aby był widoczny z odległości umożliwiającej kierującym pojazdami jego spostrzeżenie i odczytanie.

4.2. Oznakowanie poziome

Oznakowania poziomego nie projektowano.

5. Realizacji projektu

Oznakowanie pionowe należy wykonać niezwłocznie po zakończeniu przebudowy drogi (przewidywany termin – **30 październik 2017 roku**).

6. Uwagi końcowe

Inwestor co najmniej na 7 dni przed dniem wprowadzenia organizacji ruchu zobowiązany jest do powiadomienia organ zarządzający ruchem danej drogi oraz właściwego komendanta Policji.

Opracował:

KARTA UZGODNIENÍ

do projektu stałej organizacji ruchu
na drodze powiatowej Nr 1668B Starzyna – Górny Gród

Opiniuję pozytywnie.

GMINA DUBICZE CERKIEWNE
17-204 Dubicze Cerkiewne, ul. Główna 65
tel. (085) 682 79 81; fax (085) 682 79 80
NIP 603-00-14-518, Reg. 050659266

WÓJT
Leon Mołaszewski

PROJEKT - SZKIC
organizacji ruchu opiniuję
pozytywnie - ~~negatywnie~~
z następującymi warunkami.

Z upoważnienia
Komendanta Powiatowej Policji
w Hajnówce
NACZELNIK
WYDZIAŁU RUCHU DROGOWEGO
Komendy Powiatowej Policji
w Hajnówce
2016-11-08
asp. szt. Michał Leoniewski

PROJEKT-SZKIC
ORGANIZACJI RUCHU
opiniuję pozytywnie - ~~negatywnie~~
z następującymi warunkami

ZARZĄD DRÓG POWIATOWYCH
w Hajnówce
17 200 Hajnówka, ul. Bielska 11
tel. (085) 682 2600

2016.11.10

KIEROWNIK
Zarządu Dróg Powiatowych
w Hajnówce
inż. Krystyna Miszczuk

STAROSTWO POWIATOWE
w HAJNÓWCE
WYDZIAŁ KOMUNIKACJI I DRÓG
tel. (085) 682 61 35

ZATWIERDZAM

Organizacja ruchu stała / ~~czasowa~~

Termin ważności zatwierdzonego projektu do dnia

30.10.2017

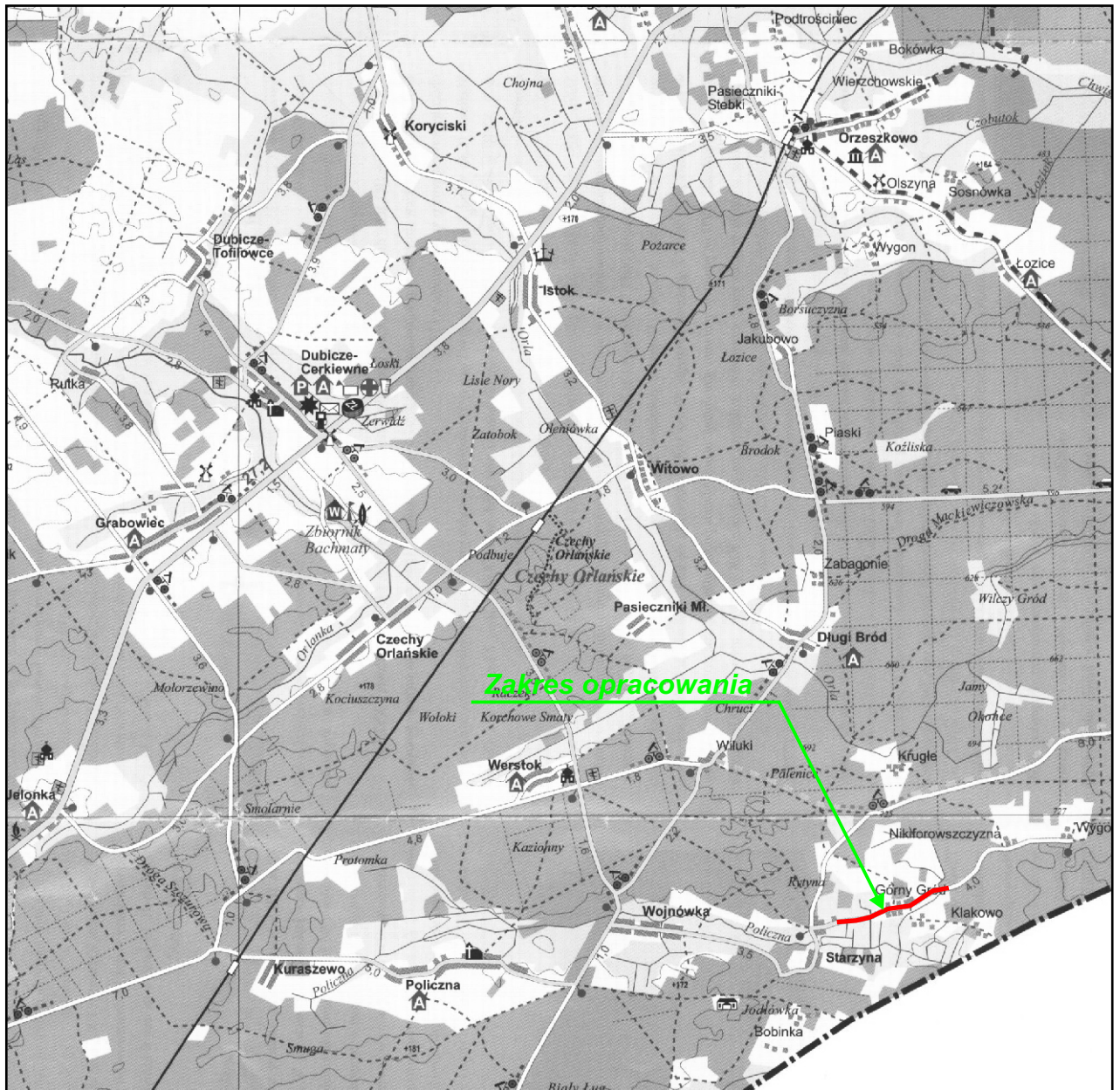
inwestor zobowiązany jest powiadomić organ
zarządzający ruchem na drogach oraz Komendanta
Powiatowej Policji o terminie wprowadzenia
organizacji ruchu drogowego.

data *14.11.2016r.*

podpis

Starosta
mgr inż. *Mikołaj Dębski*
NACZELNIK
WYDZIAŁU KOMUNIKACJI I DRÓG

Plan orientacyjny



Biuro Projektów i Usług Budowlanych
17-200 Hajnówka, ul. Skarpowa 3

Rys. Nr **1**

Skala: **1:80.000**

Stadium:

PROJEKT STAŁEJ ORGANIZACJI RUCHU

Obiekt:

Droga powiatowa Nr 1668B Starzyna - Górny Gród

Nazwa rysunku:

Plan orientacyjny

Projektant:

mgr inż. Mirosław Iwaniuk
PDL/0039/PWOD/07

listopad
2016

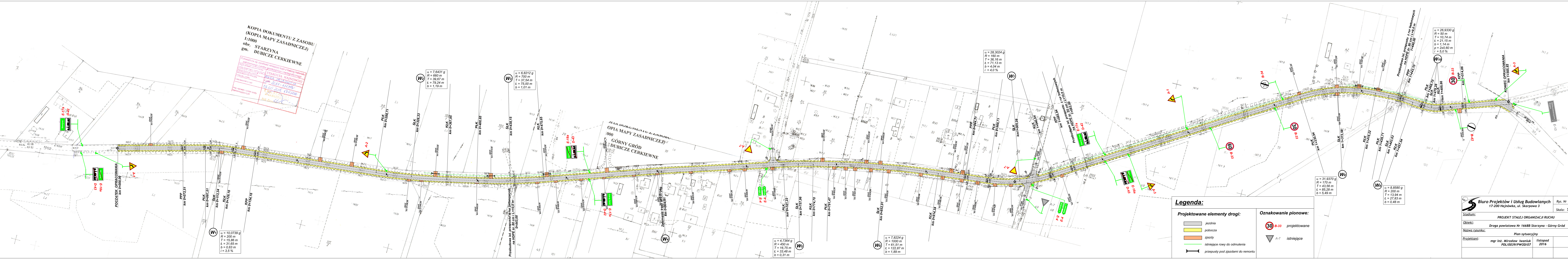
Sprawdzający:

KOPIA DOKUMENTU Z ZASOBU
(KOPIA MAPY ZASADNICZEJ)
1:1000
obr. STARZYNA
gm. DUBICZE CERKIEWNE

POWIAZANIE: nie odpowiada
podany z zasobu gminnego
Opis: nie odpowiada
Data: 2016-11-09
15.05.2016
2016-11-09

STAROSTA HAINOWSKI
MIASTA ZASADNICZEJ
2016-11-09

15.05.2016
2016-11-09



W2
 $\alpha = 7,6431 \text{ g}$
 $R = 600 \text{ m}$
 $T = 39,67 \text{ m}$
 $\ell = 79,24 \text{ m}$
 $b = 1,19 \text{ m}$

W3
 $\alpha = 6,8212 \text{ g}$
 $R = 700 \text{ m}$
 $T = 37,54 \text{ m}$
 $\ell = 75,00 \text{ m}$
 $b = 1,01 \text{ m}$

W7
 $\alpha = 28,3024 \text{ g}$
 $R = 160 \text{ m}$
 $T = 36,16 \text{ m}$
 $\ell = 71,13 \text{ m}$
 $b = 4,04 \text{ m}$
 $i = 4,0 \%$

W10
 $\alpha = 26,9330 \text{ g}$
 $R = 50 \text{ m}$
 $T = 10,74 \text{ m}$
 $\ell = 21,15 \text{ m}$
 $b = 1,14 \text{ m}$
 $p = 2 \times 0,60 \text{ m}$
 $i = 5,0 \%$

W9
 $\alpha = 31,9370 \text{ g}$
 $R = 170 \text{ m}$
 $T = 43,56 \text{ m}$
 $\ell = 85,28 \text{ m}$
 $b = 5,49 \text{ m}$

W9
 $\alpha = 8,8580 \text{ g}$
 $R = 200 \text{ m}$
 $T = 13,94 \text{ m}$
 $\ell = 27,83 \text{ m}$
 $b = 0,48 \text{ m}$

W5
 $\alpha = 4,7364 \text{ g}$
 $R = 450 \text{ m}$
 $T = 16,75 \text{ m}$
 $\ell = 33,48 \text{ m}$
 $b = 0,31 \text{ m}$

W6
 $\alpha = 7,8224 \text{ g}$
 $R = 1000 \text{ m}$
 $T = 61,51 \text{ m}$
 $\ell = 122,87 \text{ m}$
 $b = 1,89 \text{ m}$

Legenda:

	jezdnia		B-33	projektowane
	pobocza		A-7	istniejące
	zjazdy			
	istniejące rowy do odmulenia			
	przepusty pod zjazdami do remontu			

<p>Biurowie i Usług Budowlanych 17-200 Hajnówka, ul. Skarpowa 3</p>		Rys. Nr 2
<p>Stadium: PROJEKT STAŁEJ ORGANIZACJI RUCHU</p>		Skala: 1:1000
<p>Obiekt: Droga powiatowa Nr 1668B Starzyna - Górny Gród</p>		
<p>Nazwa rysunku: Plan sytuacyjny</p>		
<p>Projektant: mgr inż. Mirosław Iwanik</p>	<p>listopad 2016</p>	