

Pracownia projektowa budownictwa komunikacyjnego



Tomasz Borowik ul. św. Jana Chrzciciela 47; 15-571 Białystok
tel.: 0-85 674 38 62; 0 660 694 333; e-mail: biuro@strada.bialystok.pl

NAZWA OPRACOWANIA: Przebudowa drogi gminnej nr 107100B położonej na działce ewidencyjnej nr 1300 w ramach zagospodarowania poscaleniowego we wsi Tarnopol, gmina Narewka, powiat hajnowski.

ADRES: Droga gminna nr 107100B
działka nr 1300 – obręb 0034 Tarnopol, gmina Narewka, powiat hajnowski

STADIUM: INWENTARYZACJA DRZEW DO WYCINKI

INWESTOR: Starosta Hajnowski
ul. Aleksego Zina 1
17-200 Hajnówka

OPRACOWAŁ	mgr inż. Tomasz Borowik PDL/0081/POOD/06	
-----------	---	--

Białystok, dnia 21.09.2020 r.



Europejski Fundusz Rolny na rzecz
Rozwoju Obszarów Wiejskich



Podlaskie



Program
Rozwoju
Obszarów
Wiejskich
na lata 2014-2020

Opis techniczny

1 Temat opracowania

Przedmiotem opracowania jest inwentaryzacja drzew do wycinki w ramach przebudowy drogi gminnej nr 107100B w miejscowości Tarnopol.

2 Położenie obiektu i zakres opracowania

Projektowana inwestycja zlokalizowana jest w pasie drogowym drogi gminnej nr 107100B na działce nr ewidencyjny 1300. Projektowana inwestycja przebiega w sąsiedztwie kompleksu leśnego oraz łąk i użytków rolnych typowych dla obszarów wiejskich. Pobocza wzdłuż istniejącej drogi porasta trawa i drzewa. W stanie istniejącym droga posiada nawierzchnię żwirową szerokości 3,0-5,0 m.

Istniejący ruch na drodze reprezentowany jest głównie przez pojazdy lekkie oraz ciągniki i maszyny rolnicze mieszkańców pobliskich miejscowości skomunikowanych przedmiotową drogą

Inwentaryzacją objęto drzewa bezpośrednio kolidujące z projektowanym przebiegiem drogi oraz mogące stanowić zagrożenie dla bezpieczeństwa ruchu drogowego.

3 Istniejące drzewa przeznaczone do wycinki

Inwentaryzację zieleni wykonano wg stanu na miesiąc sierpień 2020 r.

Do wycinki przewidziano 32 drzew zlokalizowanych na działce drogowej nr ewidencyjny 1300 obręb 0034 Tarnopol, gmina Narewka, powiat hajnowski. Parametry drzew po weryfikacji obwodu pnia na wysokości 5 cm od ziemi określono ponownie ich obwód na wysokości 1,30 m od ziemi. Drzewa przeznaczone do usunięcia kolidują z przewidzianymi do wykonania robotami drogowymi związanymi z przebudową drogi gminnej nr 107100B oraz uniemożliwiają spełnienie warunków bezpieczeństwa po wykonaniu inwestycji. W wyniku przeprowadzonej inwentaryzacji nie stwierdzono występowania gatunków drzew prawnie chronionych. Większość drzew wykazuje cechy braku pielęgnacji.

Drzewa przeznaczone do wycięcia oznaczono na załączonym projekcie zagospodarowania terenu Rys. 2.2 Plan sytuacyjny zagospodarowania terenu

Inwentaryzacja drzewostanu do wykarczowania

Gatunek drzewa:	WIERZBA		
Średnica pnia [cm]	obwód pnia [cm]	ilość pni do wycięcia	ilość drzew do wycięcia
10,12,15	31, 38, 47	3	1
12,13,15	38, 41, 47	3	1
13	41	1	1
14	44	1	1
15	47	1	2
16,30	50, 94	2	1
18	57	1	2
20	63	1	2
22	69	1	1
22,30,35	69, 94, 110	3	1
30	94	1	1
48	151	1	1
80	251	1	1
Suma pni/drzew:		21	16

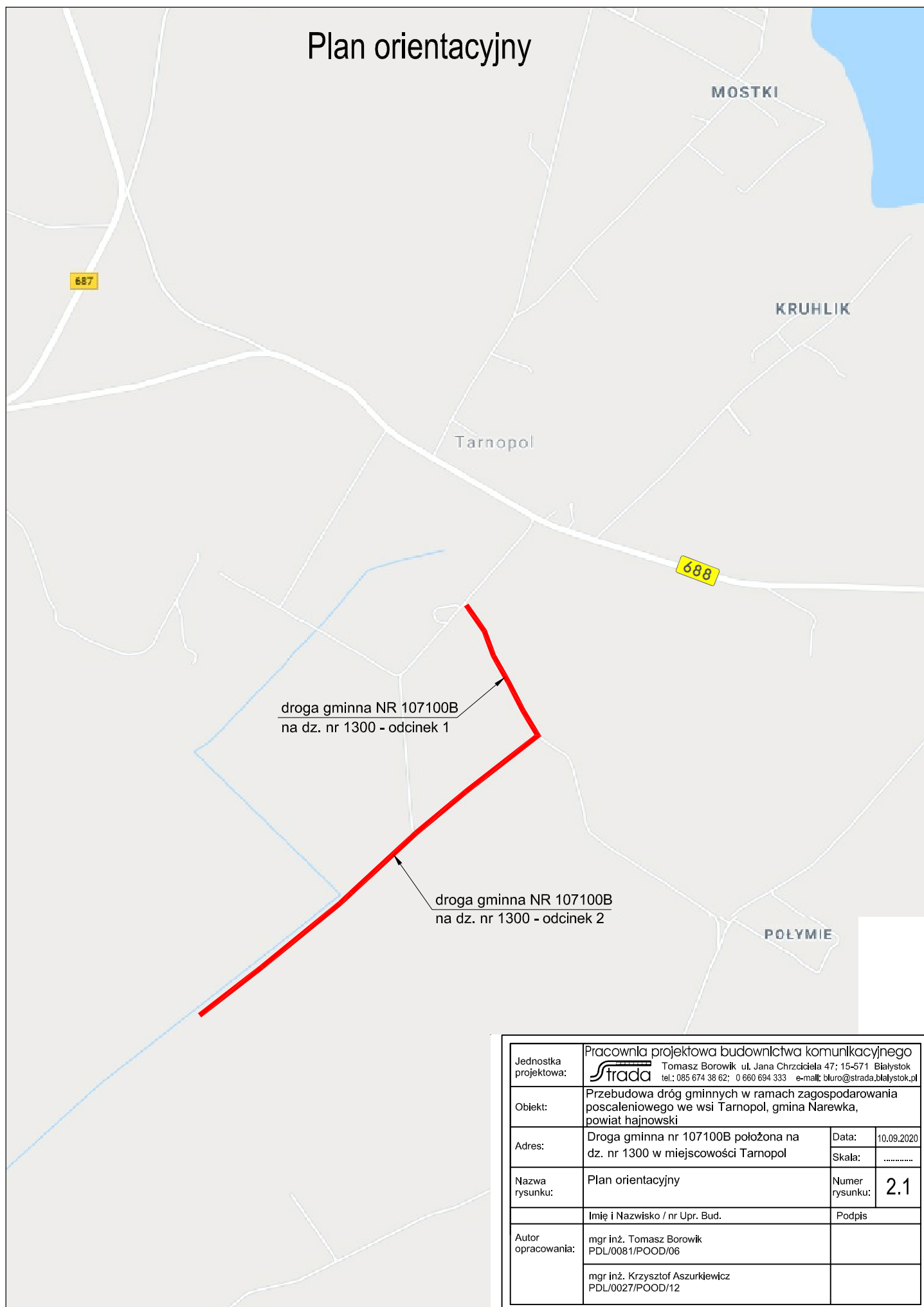
Gatunek drzewa:	OSIKA	
Średnica drzewa [cm]	Obwód drzewa [cm]	Ilość drzew/ pni do wycięcia
12	38	1
14	44	1
15	47	1
20	63	2
23	72	2
24	75	1
26	82	1
30	94	1
34	107	1
37	116	1
Suma drzew:		12


Gatunek drzewa:	BRZOZA BRODAWKOWATA	
Średnica drzewa [cm]	Obwód drzewa [cm]	Ilość drzew/ pni do wycięcia
10	32	2
12	38	1
15	47	1
Suma drzew:		4

Opracował:

mgr inż. Tomasz Borowik
PDL/0081/POOD/06

Plan orientacyjny



Jednostka projektowa:	Pracownia projektowa budownictwa komunikacyjnego  Tomasz Borowik ul. Jana Chrzciciela 47; 15-571 Białystok tel.: 085 674 38 62; 0 660 694 333 e-mail: biuro@strada.bialystok.pl		
Obiekt:	Przebudowa dróg gminnych w ramach zagospodarowania posceniowego we wsi Tarnopol, gmina Narewka, powiat hajnowski		
Adres:	Droga gminna nr 107100B położona na dz. nr 1300 w miejscowości Tarnopol	Data:	10.09.2020
Nazwa rysunku:	Plan orientacyjny	Skala:
		Numer rysunku:	2.1
	Imię i Nazwisko / nr Upr. Bud.	Podpis	
Autor opracowania:	mgr inż. Tomasz Borowik PDL/0081/POOD/06		
	mgr inż. Krzysztof Aszurkiewicz PDL/0027/POOD/12		

Plan sytuacyjny zagospodarowania terenu skala 1:1000

- LEGENDA:
- W
 - PN
 - istniejący wodociąg
 - istniejąca sieć kablowa elektroenergetyczna
 - istniejąca sieć elektroenergetyczna napowietrzna
 - projektowana oś
 - projektowana krawężnik jezdni
 - projektowana krawężnik pobocza/ziązdu
 - projektowane przepust
 - projektowana jezdnia żwirowa
 - projektowane pobocze żwirowe
 - projektowane zjazdy żwirowe
 - projektowana zieleni
 - istniejące drzewa do wycinki
 - obszar dżiw do wycinki

- główna drzew (las):
- 18. osika dbw. 107 cm
 - 19. osika dbw. 75 cm
 - 20. osika dbw. 94 cm
 - 21. brzoza brodawkowata dbw. 32 cm
 - 22. brzoza brodawkowata dbw. 38 cm
 - 23. osika dbw. 47 cm
 - 24. osika dbw. 72 cm
 - 25. osika dbw. 116 cm
 - 27. osika dbw. 12 cm
 - 28. osika dbw. 82 cm
 - 29. osika dbw. 38 cm
 - 30. osika dbw. 44 cm
 - 31. osika dbw. 63 cm
 - 32. osika dbw. 63 cm

17. wierzbowa kłosa 3 pnie: dbw. 68cm, 110 cm, 94 cm
16. wierzbowa kłosa 2 pnie: dbw. 47cm, 38 cm, 47 cm, 31 cm
15. wierzbowa kłosa 2 pnie: dbw. 54cm, 50 cm
14. wierzbowa kłosa 2 pnie: dbw. 47cm, 38 cm, 47 cm, 31 cm
13. wierzbowa kłosa 2 pnie: dbw. 54cm, 50 cm
12. wierzbowa kłosa 2 pnie: dbw. 47cm, 38 cm, 47 cm, 31 cm
11. wierzbowa kłosa 2 pnie: dbw. 54cm, 50 cm
10. wierzbowa kłosa 2 pnie: dbw. 47cm, 38 cm, 47 cm, 31 cm
9. wierzbowa kłosa 2 pnie: dbw. 54cm, 50 cm
8. wierzbowa kłosa 2 pnie: dbw. 47cm, 38 cm, 47 cm, 31 cm
7. wierzbowa kłosa 2 pnie: dbw. 54cm, 50 cm
6. wierzbowa kłosa 2 pnie: dbw. 47cm, 38 cm, 47 cm, 31 cm
5. wierzbowa kłosa 2 pnie: dbw. 54cm, 50 cm
4. wierzbowa kłosa 2 pnie: dbw. 47cm, 38 cm, 47 cm, 31 cm
3. wierzbowa kłosa 2 pnie: dbw. 54cm, 50 cm
2. wierzbowa kłosa 2 pnie: dbw. 47cm, 38 cm, 47 cm, 31 cm
1. wierzbowa kłosa 2 pnie: dbw. 54cm, 50 cm

Koniec projektowanego odcinka nr 1 km0+434.22

Początek projektowanego odcinka nr 2 km0+000.00

1. wierzbowa kłosa dbw. 44cm

2. wierzbowa kłosa dbw. 251cm

3. wierzbowa kłosa dbw. 47cm

Jednostka projektowa:	Pracownia projektowa budownictwa komunikacyjnego Tomasz Borowik ul. św. Jana Chrzciciela 47 15-571 Białystok tel. 85 674 38 82; 6660 604 333 e-mail: biuro@trabala.bialystok.pl		
Nazwa opracowania:	Przebudowa drogi gminnych w ramach zagospodarowania posaczeniowego we wsi Tarnopol, gmina Narewka, powiat Hajnowski		
Adres:	Droga gminna nr 1071006, działka nr 1300, w miejscowości Tarnopol		
Nazwa rysunku:	Plan sytuacyjny zagospodarowania terenu		
Funkcja:	Imię i nazwisko / nr uprawnień budowlanych:		
BRANŻA DROGOWA	Podpis:		
PROJEKTANT	mgr inż. Tomasz Borowik PDL0081P.OOD06		
mgr inż. Krzysztof Aszuliniewicz	PDL0027P.OOD12		