

PLAN ORIENTACYJNY

Lokalizacja remontu odcinka drogi powiatowej Nr 1619B na odcinku Łosinka - Trywieża gm. Narew, gm. Hajnówka metodą nakładki asfaltowej:



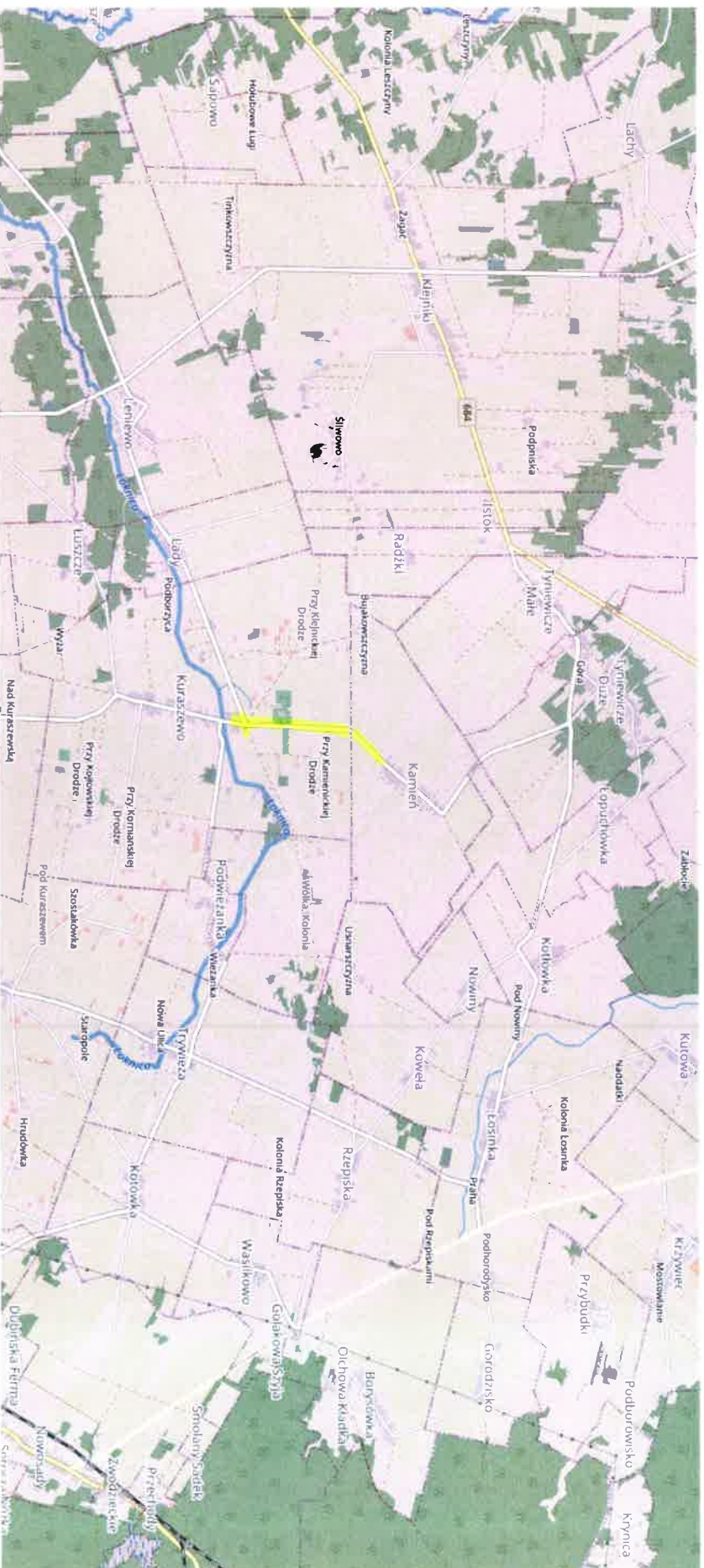
- lokalizacja nakładki

**KIEROWNIK
DZIAŁU TECHNICZNEGO**

mgr inż. Marek Andrzej Łukasz

PLAN ORIENTACYJNY

Lokalizacja remontu odcinka drogi powiatowej Nr 1620B na odcinku Kamień - Kuraszewo gmina Czyże metodą nakładki asfaltowej:



- lokalizacja nakładki

PLAN ORIENTACYJNY

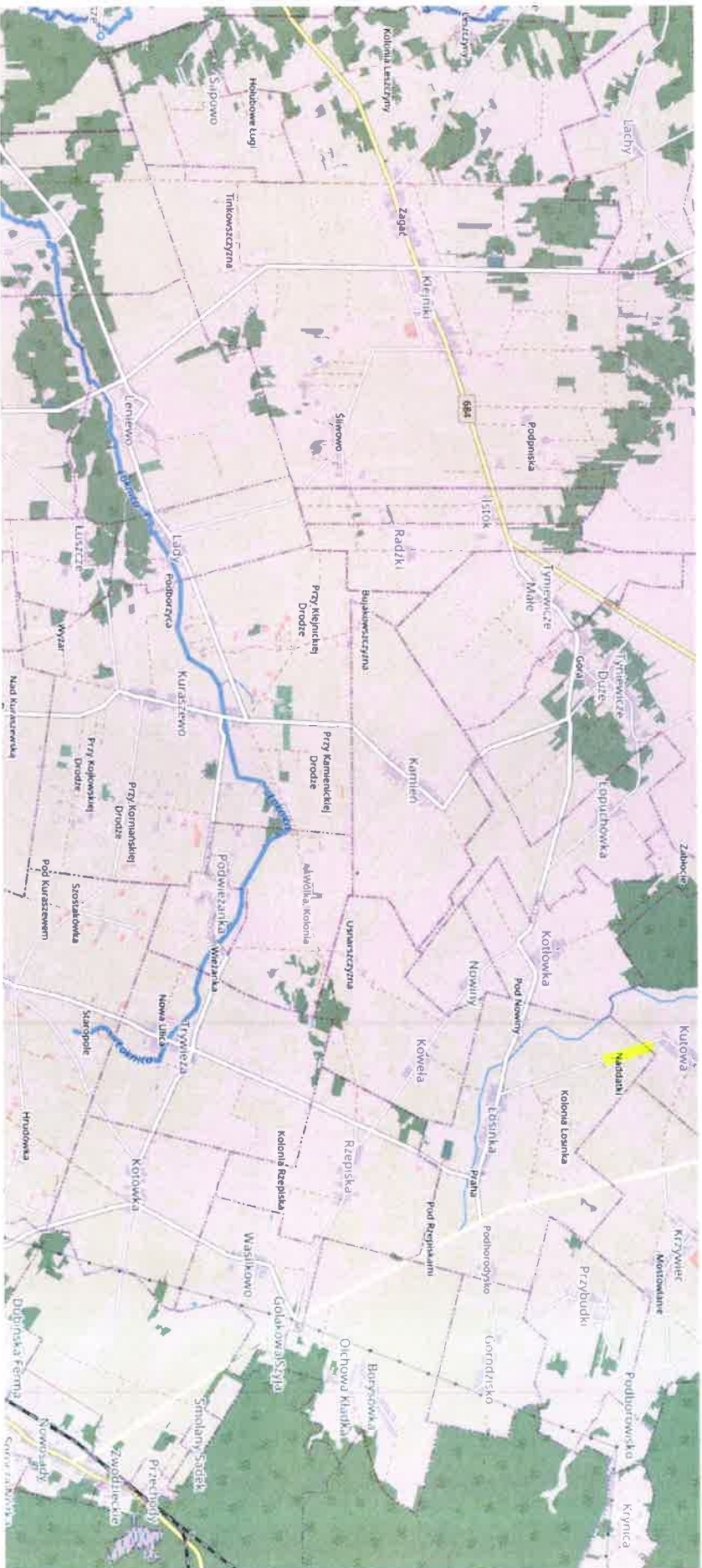
Lokalizacja remontu odcinka drogi powiatowej Nr 1625B w miejscowości Gorodizisko metodą nakładki asfaltowej:



- lokalizacja nakładki

PLAN ORIENTACYJNY

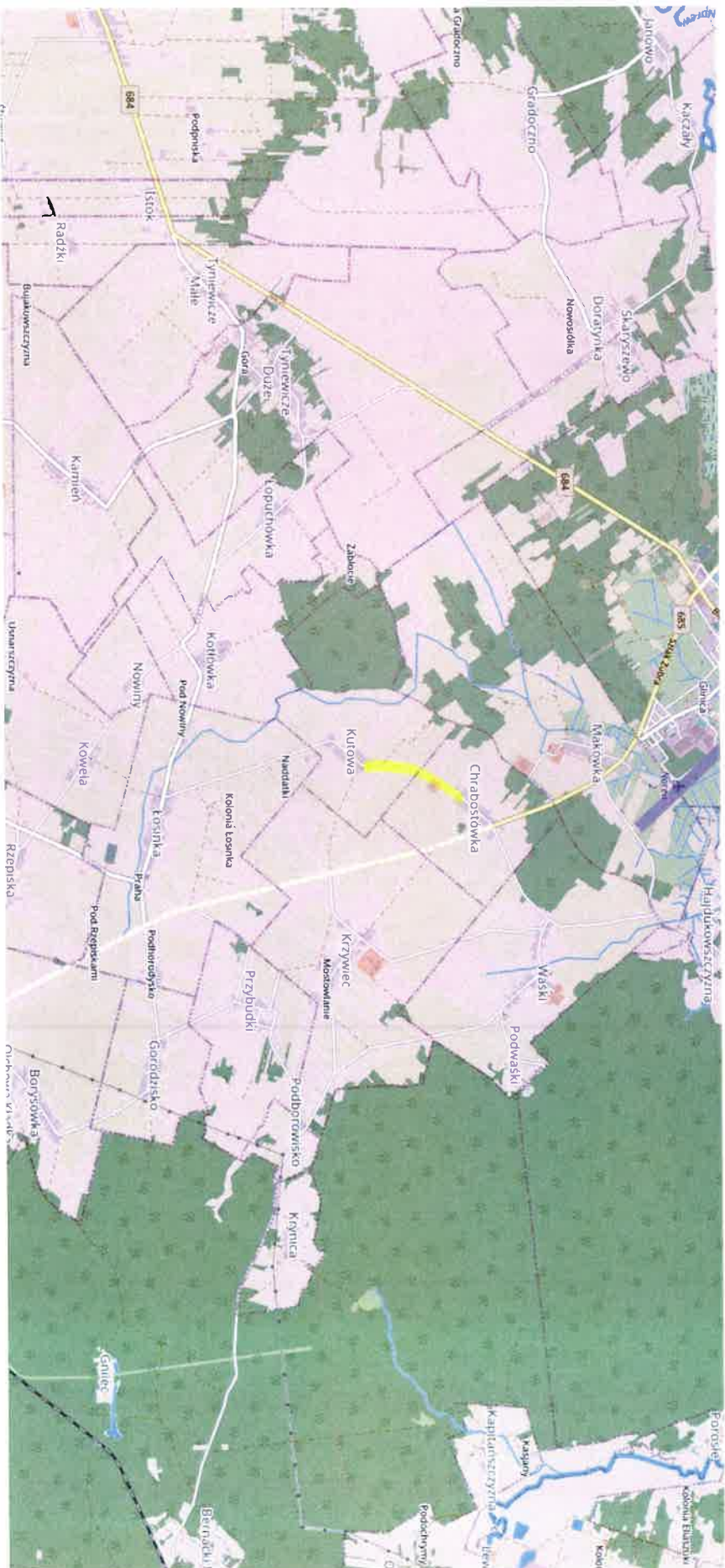
Lokalizacja remontu odcinka drogi powiatowej Nr 1628B na odcinku Łosinka - Kutowa gmina Narew metodą nakładki asfaltowej:




- lokalizacja nakładki

PLAN ORIENTACYJNY

Lokalizacja remontu odcinka drogi powiatowej Nr 1628B na odcinku Kutowa - Chrabostówka gmina Narew metodą nakładki asfaltowej:



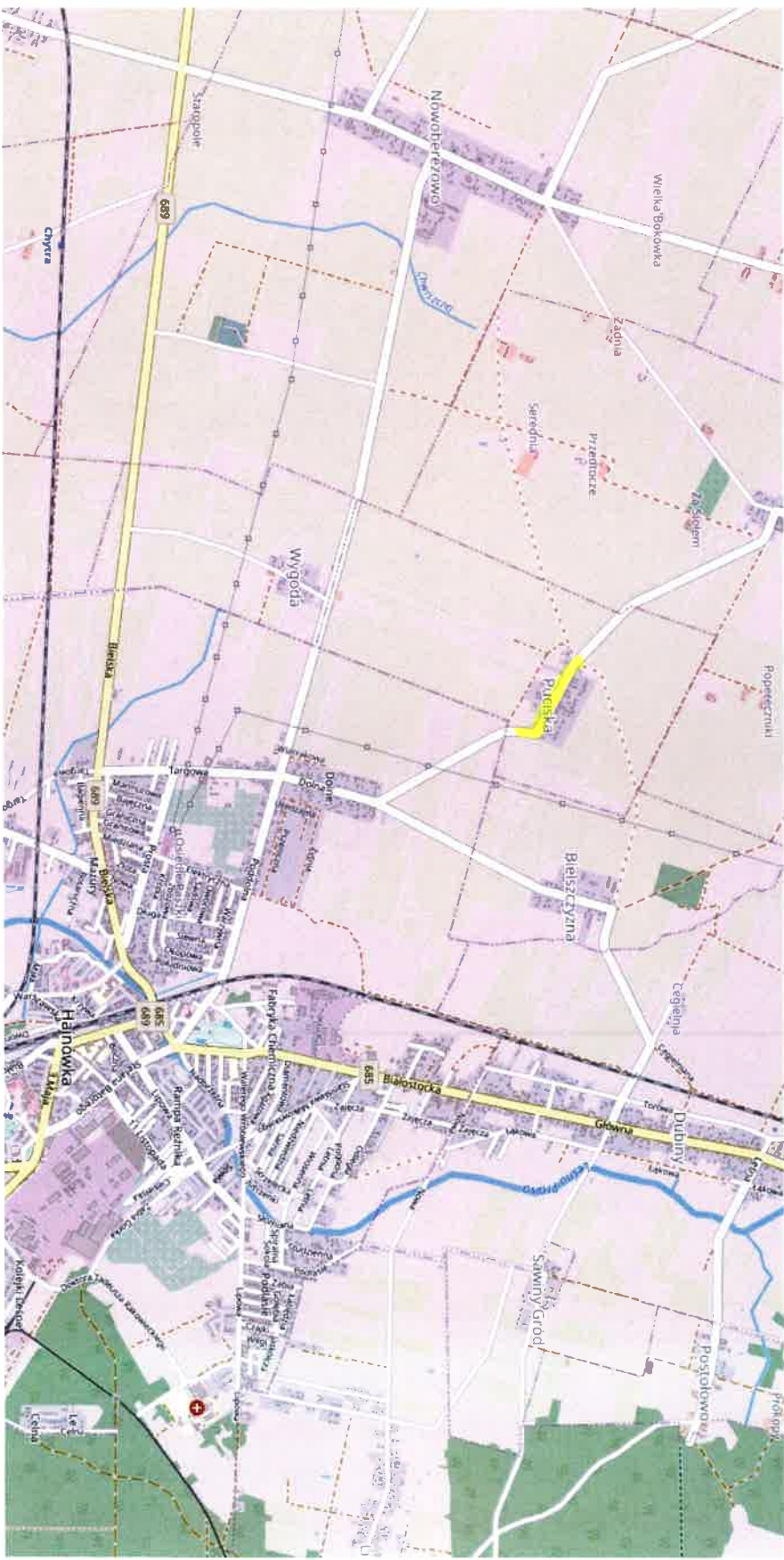
 - lokalizacja nakładki


**KIEROWNIK
DZIAŁU TECHNICZNEGO**

mgr inż. Marek Andrej Lukaszuk

PLAN ORIENTACYJNY

Lokalizacja remontu odcinka drogi powiatowej Nr 1623B w miejscowości Puciska gmina Hajnówka metodą nakładki asfaltowej:



 - lokalizacja nakładki

