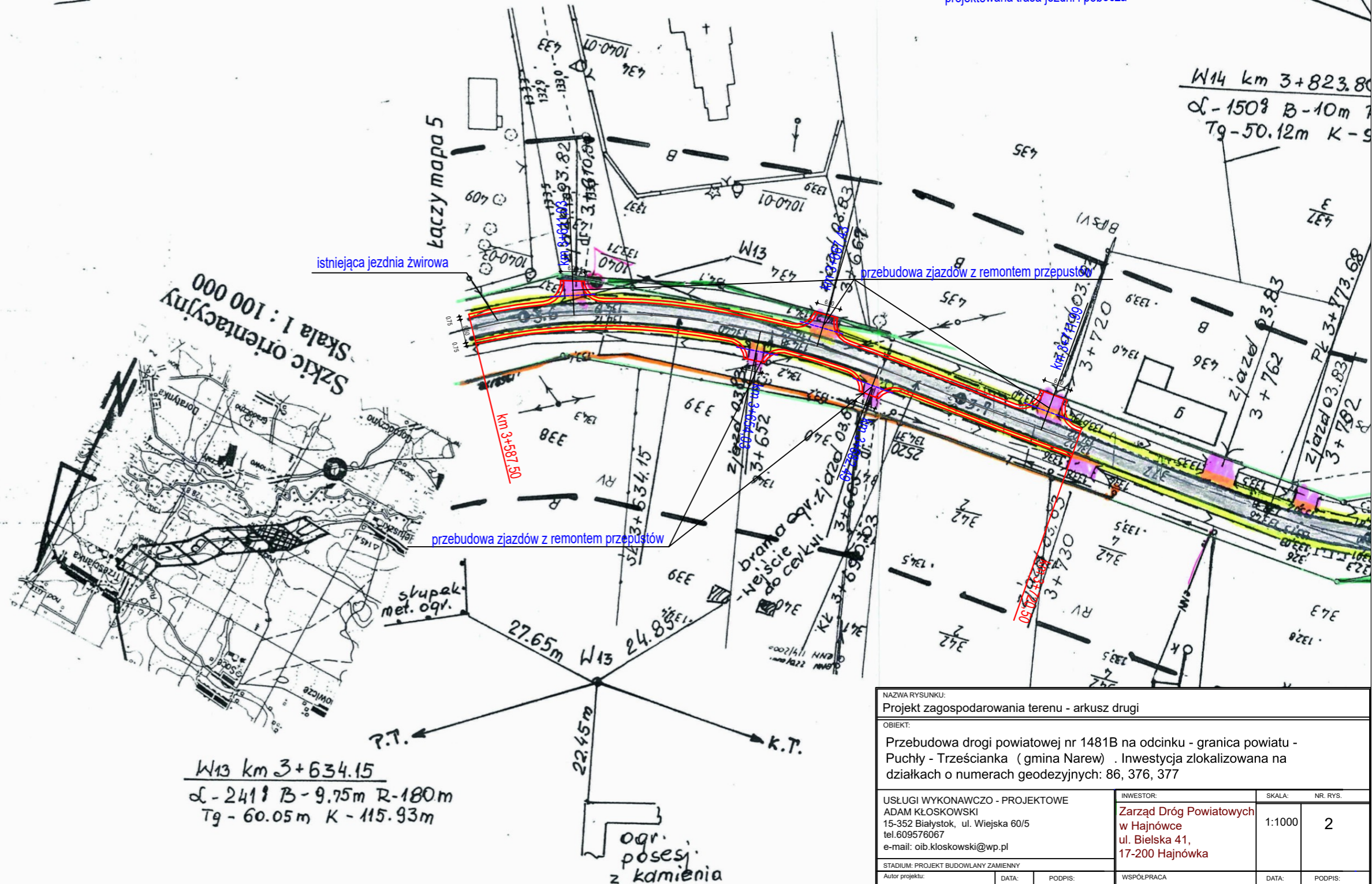


Projekt zagospodarowania terenu - arkusz drugi

skala 1:1000

LEGENDA
 projektowana trasa jezdni i pobocza



W13 km 3+634.15
 L - 241.9 B - 9.75m R - 180m
 Tg - 60.05m K - 115.93m

NAZWA RYSUNKU: Projekt zagospodarowania terenu - arkusz drugi					
OBIEKT: Przebudowa drogi powiatowej nr 1481B na odcinku - granica powiatu - Puchły - Trześcianka (gmina Narew) . Inwestycja zlokalizowana na działkach o numerach geodezyjnych: 86, 376, 377					
USŁUGI WYKONAWCZO - PROJEKTOWE ADAM KŁOSKOWSKI 15-352 Białystok, ul. Wiejska 60/5 tel. 609576067 e-mail: oib.kloskowski@wp.pl			INWESTOR: Zarząd Dróg Powiatowych w Hajnówce ul. Bielska 41, 17-200 Hajnówka		SKALA: 1:1000
STADIUM: PROJEKT BUDOWLANY ZAMIENNY			NR. RYS. 2		
Autor projektu:	DATA:	PODPIS:	WSPÓLPRACA	DATA:	PODPIS:
technik Leon Filipowicz upr. WZDP-8-445/15/66	28.07. 2020		mgr. inż. Adam Kloskowski	28.07. 2020	

1040	Nr punktu	Opis
1039		Skrzyżowanie dr. nr 377 z dr. 433
		granica drogi nr 684 z dr. nr 377

Wykaz pkt. osnovy geodezyjnej na arkuszu

Hajnówka dnia 23.08.2005

Projektowane obiekty budowlane wymagające pozwoleń na budowę, podlegają wytyczeniu i inwentaryzacji powykonalowej przez jednostki uprawnione do wykonywania prac geodezyjnych

Niniejsza mapa może służyć do celów PROJEKTOWYCH

W obszarze oznaczonym linią _____ dokonano aktualizacji treści mapy zasadniczej. Dokumenty z pomiaru uzupełniającego przyjęto do zasobu powiatowego w dniu 23.08.2005

! zaawidencjonowano pod nr 2288-12/2005

MAPA ZASADNICZA 6
 skala 1:1000
 Obiekt: Trześcianka - Puchły
 Gm Narew
 wof. podlaskie
 sekcja 255.222.121.122
 rob. 14014 / 127 / 05
 wyk. USŁUGI GEODEZYJNO-KARTOGRAFICZNE
 Bolesław Gwóźdź
 17-200 Hajnówka ul. Noworawska 17/14
 wtrótnik aktualny na dzień 2005.08.08

STAROSTWO POWIATOWE W HAJNÓWCE
 GEODEZYJNEJ I KARTOGRAFICZNEJ W HAJNÓWCE

W obszarze oznaczonym linią _____ dokonano aktualizacji treści mapy zasadniczej. Dokumenty z pomiaru uzupełniającego przyjęto do zasobu powiatowego w dniu 23.08.2005

! zaawidencjonowano pod nr 2288-12/2005

Niniejsza mapa może służyć do celów PROJEKTOWYCH

Projektowane obiekty budowlane wymagające pozwoleń na budowę, podlegają wytyczeniu i inwentaryzacji powykonalowej przez jednostki uprawnione do wykonywania prac geodezyjnych

Hajnówka dnia 23.08.2005

