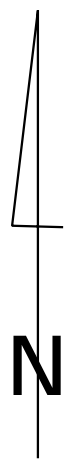


WYKAZ DRÓG DO URZĄDZENIA W RAMACH
ZAGOSPODAROWANIA POSCALENIOWEGO.

Obiekt "Eliaszuki i inne"

skala 1 :10000

- - Granica obszaru
- Działki
- Tereny kolejowe
- Rzeka
- xxx: Droga powiatowa
- Urządzenie jezdni asfaltowej
- Modernizacja nawierzchni asfaltowej
- Urządzenie jezdni żwirowej
- Drogi gminne nieurządzone
- dr. 9,0m Projektowana szerokość drogi
- 1071008 Numer drogi
- ① Numer odcinka drogi do urządzenia



Województwo podlaskie
Powiat hajnowski
Gmina 200509_2 Narewka,
obwód 0004 Eliaszuki
Gmina 200508_2 Narew,
obwód 0032 Rybaki

Powiat białostocki
Gmina 200207_5 Michałowo
obwód 0004 Bieńdziuga
obwód 0034 Odnoga
obwód 0044 Suszcza

