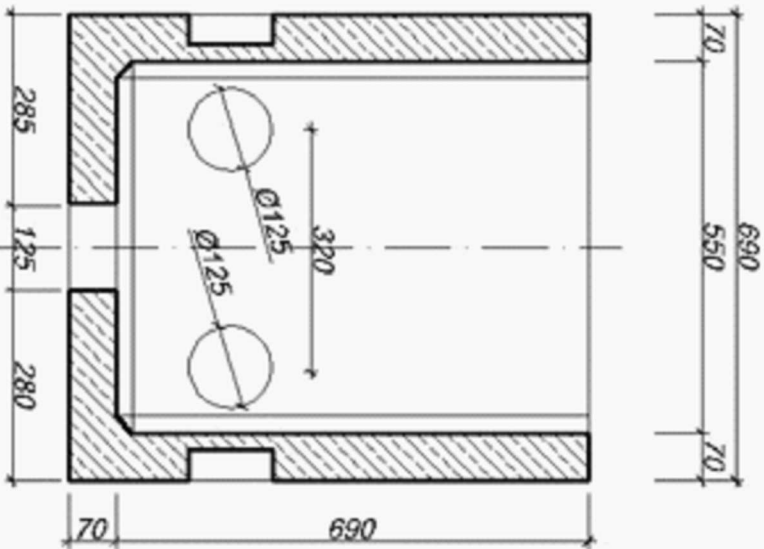
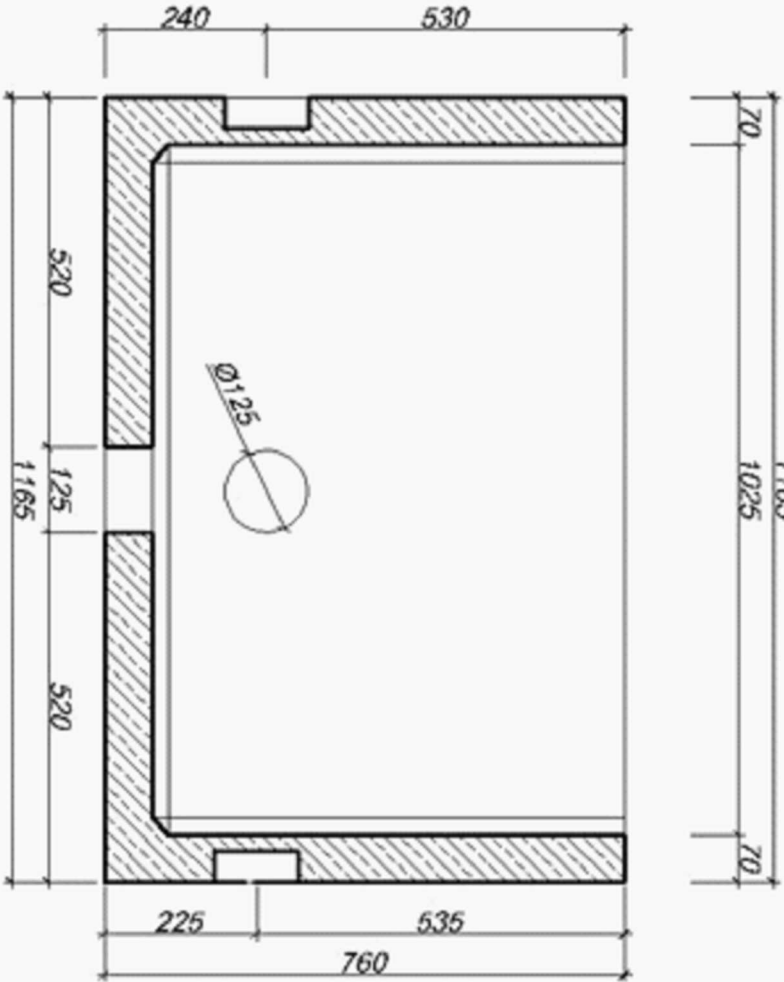


# Studnia kablowa SRK-1



## PROFIL KANAŁU TECHNOLOGICZNEGO

ciąg główny

RPPI10/3,7

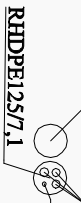


HDPE40/3,7

Wiązka  
mikrotonur

lub przejście przez drogę

RPPI10/3,7



HDPE40/3,7

Wiązka  
mikrotonur

USŁUGI WYKONAWCZO - PROJEKTOWE ADAM KŁOSKOWSKI  
ul. Świętojańska 12A, 15-082 Białystok

OBIEKT: Przebudowa drogi gminnej w ramach zagospodarowania  
poscążeniowego zlokalizowana we wsi Kowela dz nr 217 i 235 w gminie Narzew,  
powiat hajnowski.

**NAZWA RYSUNKU: Studnia SRK-1**

**INWESTOR:** Powiat Hajnowski, ul. A. Zina 1, 17-200 Hajnówka

**PROJEKTANT:**

skala rys: 1:50

Data: 15.04.2022

Nr rys. 6