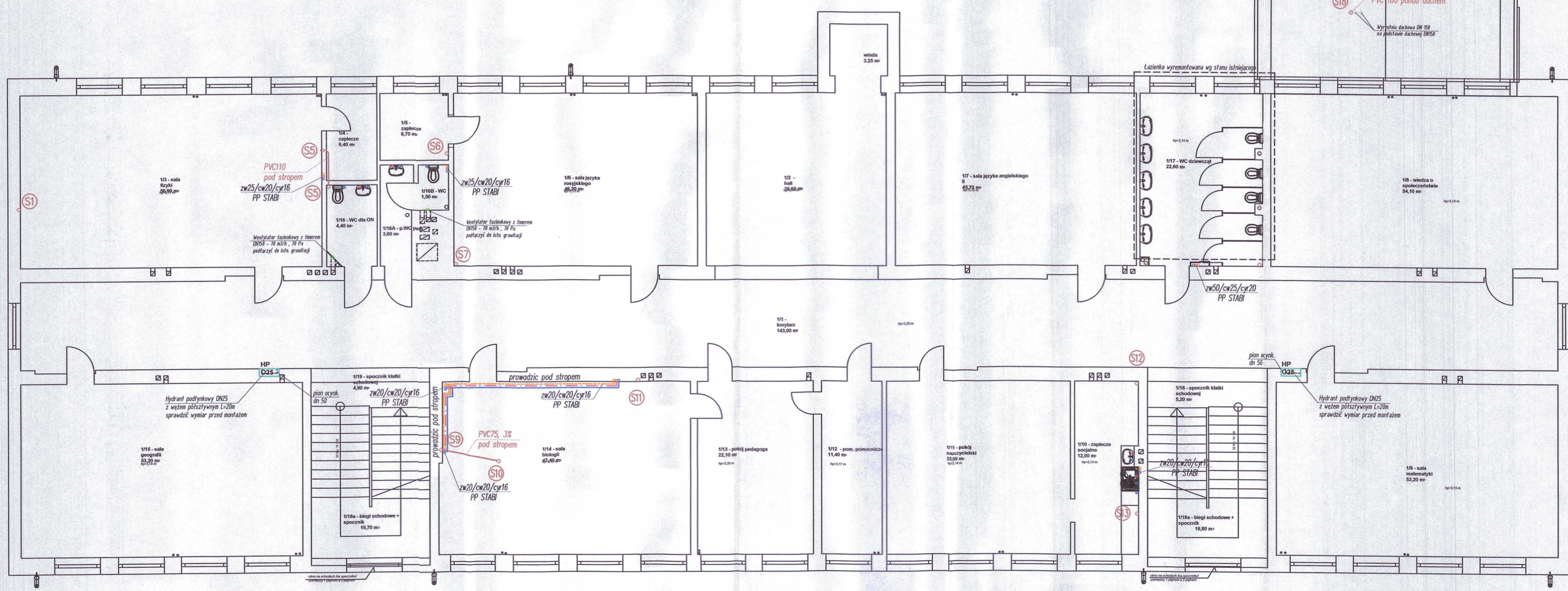


- UWAGA:**
- 1) Istniejące pionowe belwne usunąć i wywieźć na złom (zutiżować) w porozumieniu z zamawiającym.
  - 2) Przebiecia pionów KS przez dachowód wyceniono w brzozy budowlanej.
  - 3) Piony wyposażony w rewizje, które należy zamontować pod stropem w piwnicy.
  - 4) Przed ułożeniem łezków podposadzkowych sprawdzić rzędnę istniejącej zow. instalacji kanalizacyjnej sanitarnej celem zachowania ciągłości spadków grawitacyjnych.
  - 5) Od pionów do urządzeń rury wymienić na rury wielowarstwowe z tworzyw sztucznych



- proj. odbiorniki zimnej i ciepłej wody
- proj. kanalizacja sanitarna
- proj. w.z./c.w./cyrk.
- proj. inst. p.p.oż.

TEMAT	MODERNIZACJA BUDYNKU Z LAT 60-TYCH I LICZM OGÓLNOSZKOLNICZEGO IM. M. SKŁODOWSKIEJ - CIĘBE W HALNÓWCE ORAZ JEJ OTOCZENIA*
PROJEKT TECHNICZNY	Przebudowa budynku i Licum Ogólnoszkolniczego im. M. Skłodowskiej - Curie w Hajnówce wraz z budową windy zewnętrznej
ADRES BUDOWY	ul. Piłsudskiego 7, 11-200 Hajnówka, powiat Hajnówka dz. nr 1631/1, 1633/25
INWESTOR	Powiat Hajnowski, ul. Żelazna 1, 11-200 Hajnówka
RYS. S3	RZT1 I PIĘTRA - INSTALACJA WOD-KAN, WYBARTOWA WRAZ MENTYLACJA ŁAZIENKI I PIWNIC
SKALA 1:50	DATA: 08-03-2022
Projektant	inż. Krzysztof Eufczyk POL/00636/P005/16