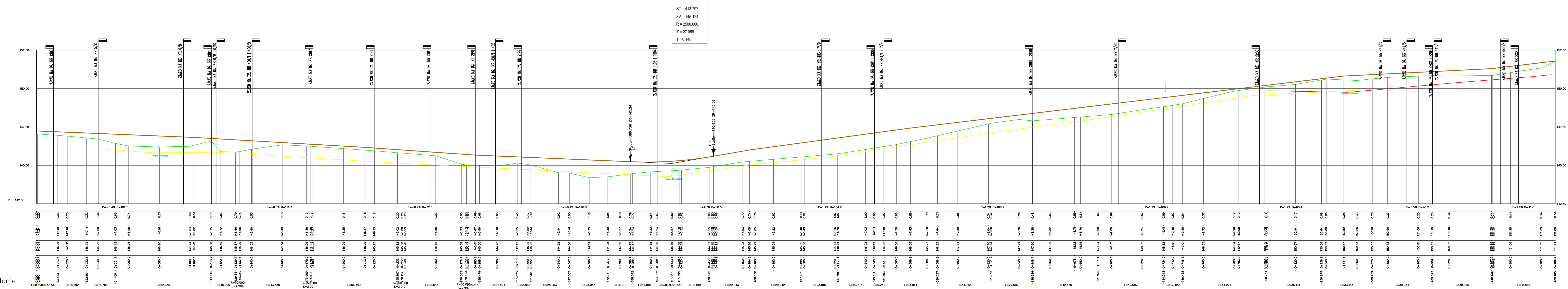


PROFIL PODŁUŻNY - ODCINEK 2A-2 SKALA 1:100/1000



Pochylenie

Różnica wysokość

Rzędne niwelety

Rzędne terenu

Odległość

Elementy trasy w planie

LEGENDA:

- istniejący teren
- projektowany teren
-  zjazd lewy
-  zjazd prawy
-  skrzyżowanie
- row prawy
- row lewy

**architektki &
budownictwo**
od 1997

biuro: 19-082 Elżbietów, ul. Świętokrzyska 12A
tel. 608 576 067 email: ob.klosowski@wp.pl

JEDNOSTKA PROJEKTOWA:		
USŁUGI WYKONAWCZO—PROJEKTOWE ADAM KŁOSKOWSKI		
NAZWA INWESTYCJI:		
Opracowanie dokumentacji technicznej na przebudowę w ramach zagospodarowania posaczenia wsi w obrębie wsi Eliaszki. – Droga gmina Nr 155728B (działka nr 2133) – odcinek 2A i 2A-2		
LOKALIZACJA:		
Droga gmina Nr 155728B (działka nr 2133) – odcinek 2A i 2A-2		
INWESTOR		
Powiat Hajnowski ul. A. Zima 1 i 7 – 200 Hajnówka		
STADIUM: PROJEKT TECHNICZNY		
NAZWA RYSUNKU:		
Profil podłużny		
BRANŻA: DROGI		
mgr inż. Katarzyna Anna Krakos upr. POL/012/PWGD/16	PODPIS:	
SPRAWDZAJĄCY:	PODPIS:	
mgr inż. Grażyna Celina Wandzioch upr. SUW–118/89		
DATA	SKALA	NR RYS.
	1:50	2.