



Szlaki rowerowe w rejonie Puszczy Białowieskiej

SZLAK NR 2 - "SZLAK DO PUSZCZY LADZKIEJ"

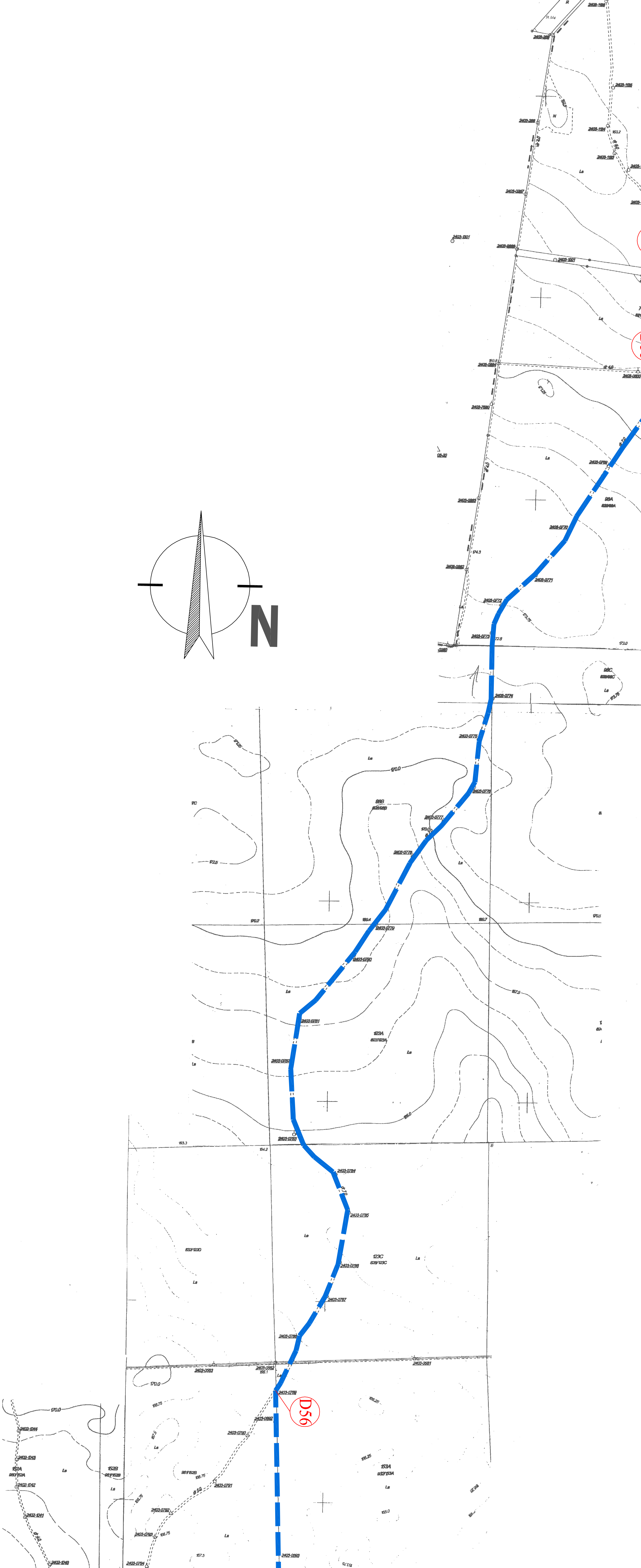
LEGENDA:

Oznaczenie	Kolor szlaku	Trasa szlaku
SZLAK nr 1	---	Szlak "Złoty szlak"
SZLAK nr 2	---	Szlak "Szlak do Puszczy Ładzkiej"
SZLAK nr 3	---	Szlak "Szlak do Puszczy Ładzkiej"
SZLAK nr 4	---	Szlak "Szlak do Puszczy Ładzkiej"
SZLAK nr 5	---	Szlak "Szlak do Puszczy Ładzkiej"
SZLAK nr 6	---	Szlak "Szlak do Puszczy Ładzkiej"

LEGENDA:

	Projektowane ustrójowanie tablicy informacyjnej
	Projektowane ustrójowanie drogowskazu

OBIĘT:		PROJEKT SZLAKÓW ROWEROWYCH W REJONIE PUSZCZY BIAŁOWIECKIEJ	
NAZWA SZLAKU:	SZLAK NR 2 - "SZLAK DO PUSZCZY ŁADZKIEJ"	INWESTOR:	ŚWIWOROGE - DROGA ZAMYŚLONA
OPIS SZLAKU:	Szwirogo - Droga Zamierzona	PROJEKT ZAGOSPODAROWANIA TERENU:	2007 r.
PROJEKTANT:	PROJEKTOWANIE I INŻYNIERIA	DATA:	2007 r.
PROJEKTOWANE W SKALACH:	1:5000	PROJEKTOWANE W SKALACH:	1:5000
PROJEKTOWANE W SKALACH:	1:5000	PROJEKTOWANE W SKALACH:	1:5000



Kopca w gory zasadowej, 15000
gm: Białowiza
gm: Nereska
gm: Hajnoska

