

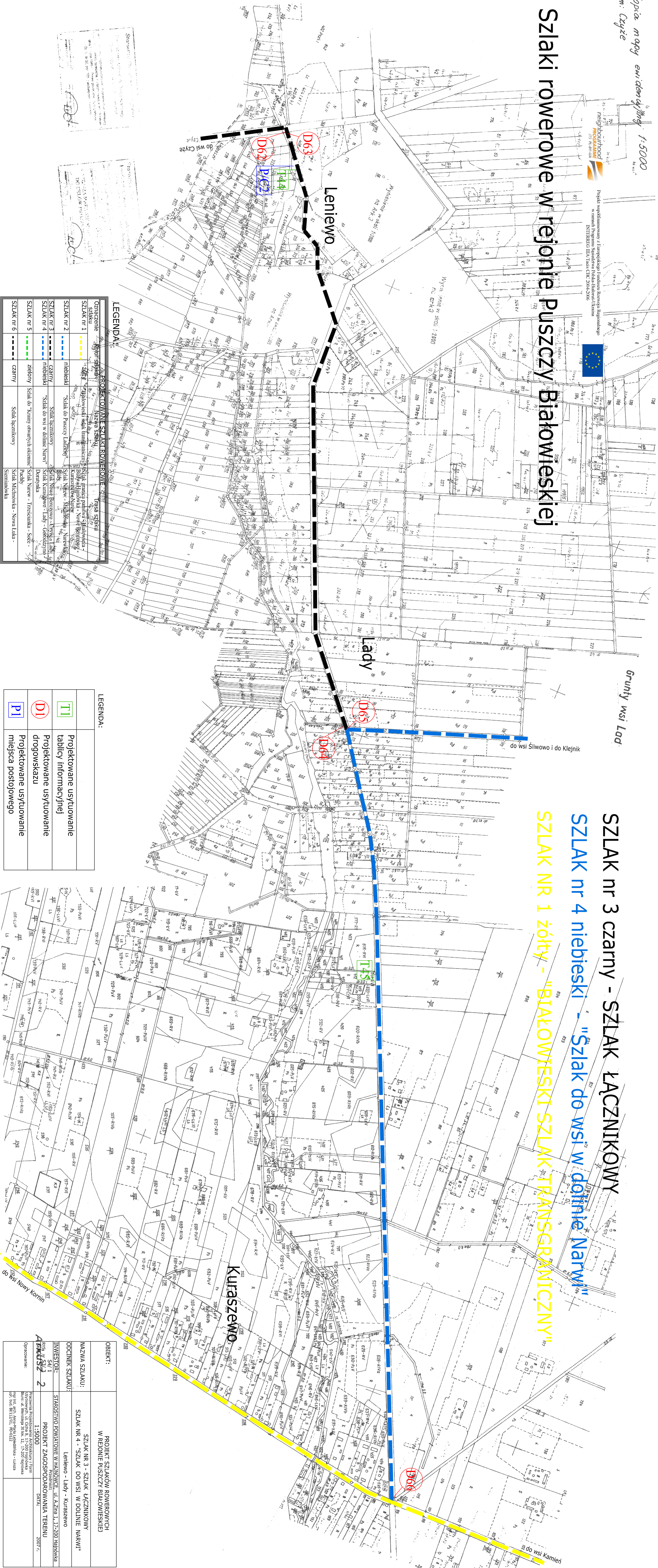
Opis mapy ewidencyjnej 1:5000  
m. Czyste



Projekt współfinansowany przez Europejski Fundusz Rozwoju Regionalnego  
w ramach INTERREG IITALIA nr CIP 2004/2006



# Szlaki rowerowe w rejonie Puszczy Białowieskiej



## LEGENDA:

Oznaczenie szlaki	Typ szlaki	Nazwa szlaki
Szlak nr 1	czarny	Szlak łącznikowy - Szlak do Puszczy Białowieskiej
Szlak nr 2	niebieski	Szlak do Puszczy Białowieskiej
Szlak nr 3	czarny	Szlak łącznikowy - Szlak do wsi w dolinie Narwi
Szlak nr 4	niebieski	Szlak łącznikowy - Szlak do wsi w dolinie Narwi
Szlak nr 5	zielony	Szlak do wsi w dolinie Narwi
Szlak nr 6	czarny	Szlak łącznikowy - Szlak łącznikowy

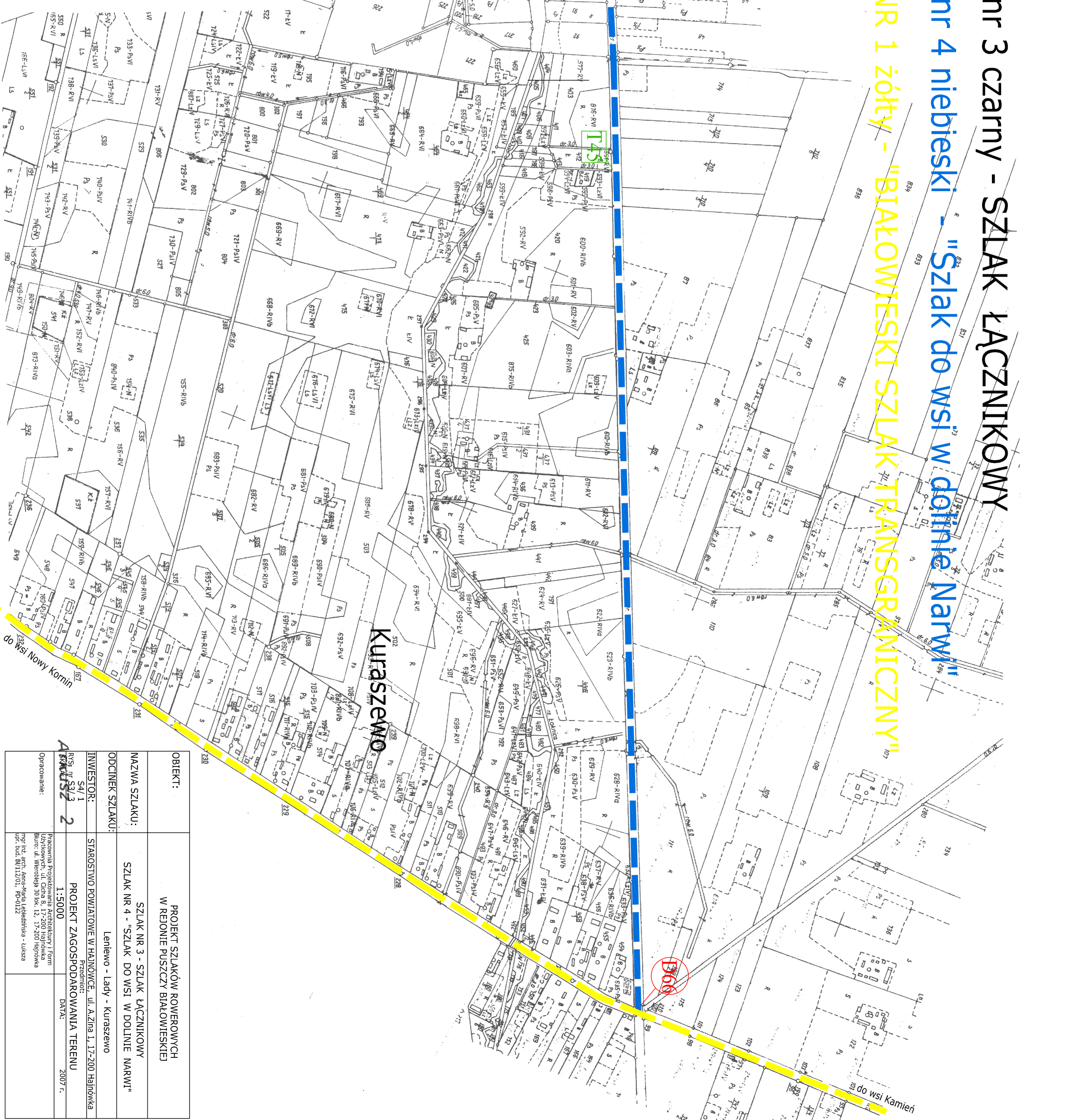
## LEGENDA:

T1	Projektowane usytuowanie tablicy informacyjnej
D1	Projektowane usytuowanie drogowskazu
P1	Projektowane usytuowanie miejsca postojowego

SZLAK nr 3 czarny - SZLAK ŁĄCZNIKOWY

SZLAK nr 4 niebieski - "Szlak do wsi w dolinie Narwi"

SZLAK NR 1 żółty - "BIAŁOWIESKI SZLAK TRANSGRANICZNY"



## OBIEKT:

NAMAZWA SZLAKU:	SZLAK NR 3 - SZLAK ŁĄCZNIKOWY W REJONIE PUSZCZY BIAŁOWIESKIEJ
OCENIK SZLAKU:	SZLAK NR 4 - SZLAK DO WSI W DOLINIE NARWI
INWESTOR:	Leniewo - Lady - Kuraszewo
STAROSTWO POWIATOWE W HANOWIE, ul. Azjia 1, 17-200 Hanówka	
PROJEKT ZAGOSPODAROWANIA TERENU	
1:5000	
Opisane:	
54/1	
BRMUSZ 2	
Opisane:	
1:5000	
Projektowane usytuowanie tablicy informacyjnej i drogowskazu	
Opisane:	
1:5000	
Projektowane usytuowanie miejsca postojowego	
Opisane:	
1:5000	