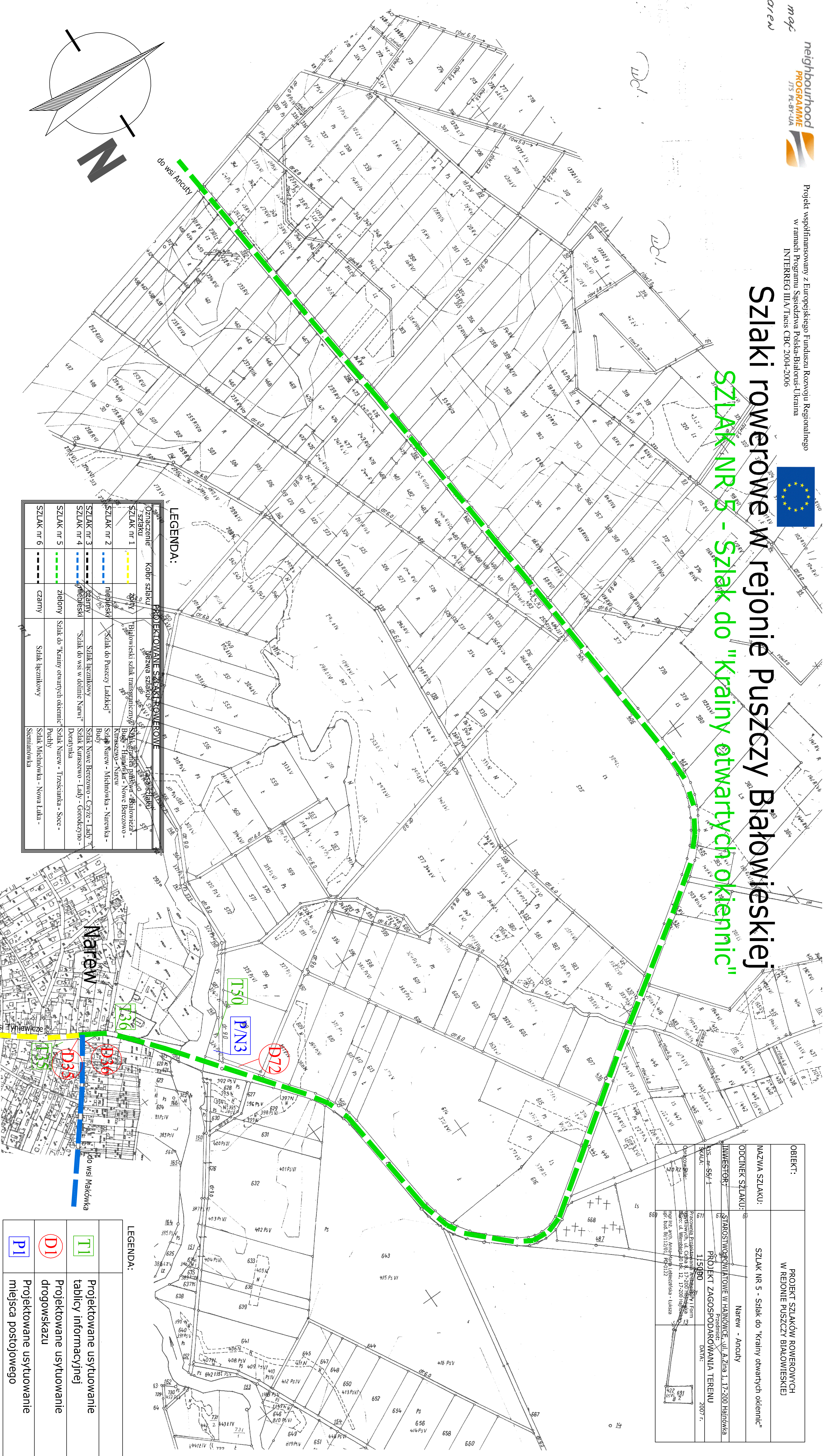




Szlaki rowerowe w rejonie Puszczy Białowieskiej

SZLAK NR 5 - Szlak do "Krainy otwartych okienic"



| | |
|-----------------|--|
| OBIEKT: | PROJEKT SZLAKÓW ROWEROWYCH W REJONIE PUSZCZY BIAŁOWIESKIEJ |
| NAZWA SZLAKU: | SZLAK NR 5 - Szlak do "Krainy otwartych okienic" |
| ODCINEK SZLAKU: | Narew - Ancluty |
| INWESTOR: | STAROSTWO POWIATOWE W HAINOWCE, ul. A Zima 1, 17-200 Hainówka |
| WZ. nr SF-1 | Przebieg: Szlak nr 5 |
| SKALA: | PROJEKT ZAGOSPODAROWANIA TERENU |
| 1:5000 | DATA: 2007 r. |
| Opis ogólny: | Pracownia Eksploatacyjna i Inżynierska "Forma" sp. z o.o. ul. Wesoła 10, 17-200 Hainówka NIP: 631-000-000 KRS: 0000000000 REGON: 141109119 |

LEGENDA:

| Oznaczenie szlaku | Kolor szlaku | PROJEKTOWANE SZLAKI ROWEROWE | istniejące szlaki |
|-------------------|--------------|-------------------------------------|-------------------------------------|
| SZLAK nr 1 | żółty | Szlak do Puszczy Białowieskiej | Szlak do Puszczy Białowieskiej |
| SZLAK nr 2 | niebieski | Szlak do Puszczy Ładkiej | Szlak do Puszczy Ładkiej |
| SZLAK nr 3 | czarny | Szlak łącznikowy | Szlak łącznikowy |
| SZLAK nr 4 | niebieski | "Szlak do wsi w dolinie Narwi" | "Szlak do wsi w dolinie Narwi" |
| SZLAK nr 5 | zielony | Szlak do "Krainy otwartych okienic" | Szlak do "Krainy otwartych okienic" |
| SZLAK nr 6 | czarny | Szlak łącznikowy | Szlak łącznikowy |

LEGENDA:

| | |
|--|---|
| | Projektowane użytkowanie tablicy informacyjnej |
| | Projektowane użytkowanie drogowskazu |
| | Projektowane użytkowanie miejsca postojowego |

