

Kopia mapy ewidencyjnej 1:5000

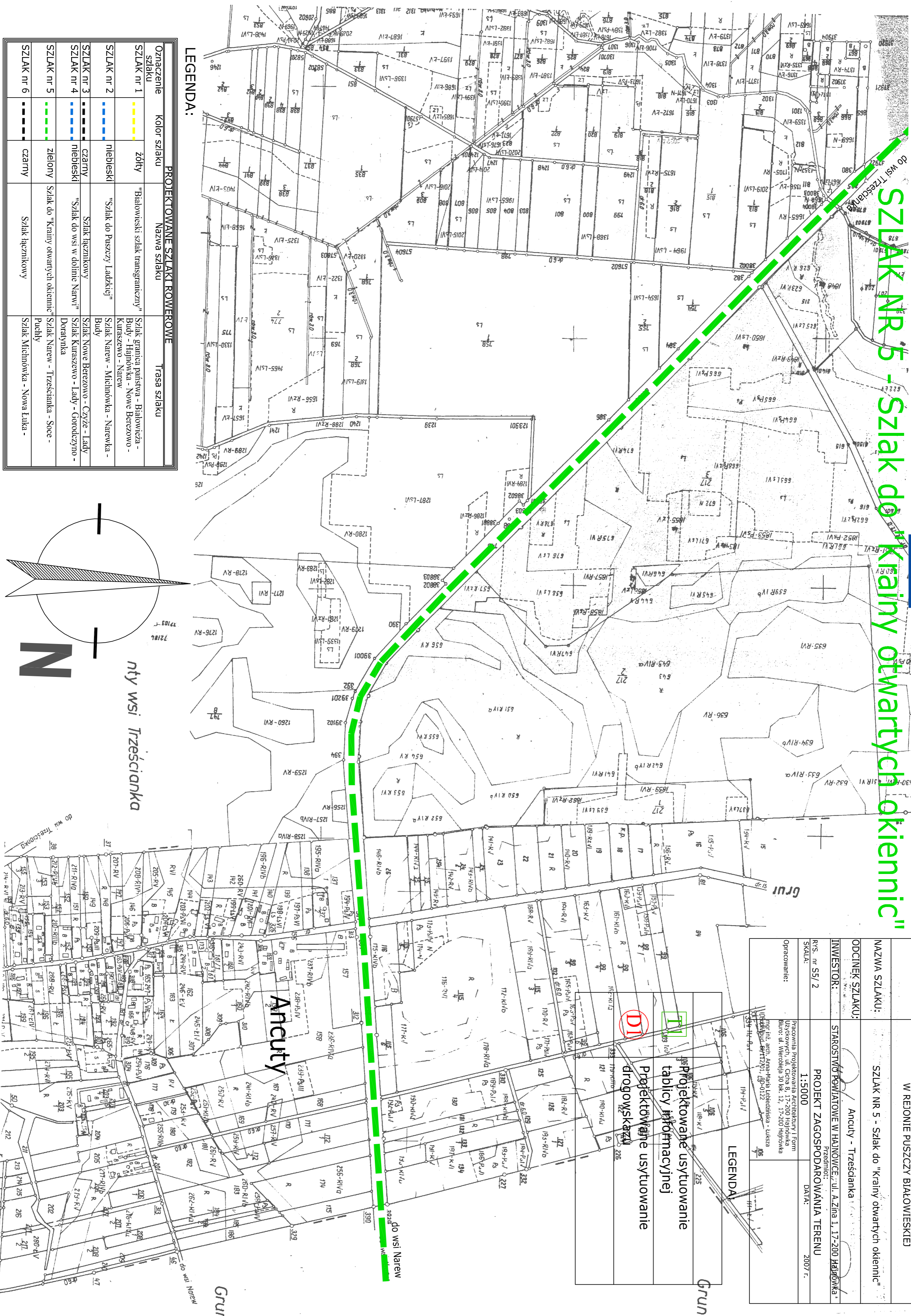
Szlaki rowerowe w rejonie Puszczy Białowieskiej

neighbourhood
PROGRAMME
ITS PL-BY-UA

Projekt współfinansowany z Europejskiego Funduszu Rozwoju Regionalnego
w ramach Programu Sądiedztwa Polska-Białorus-Ukraina
INTERREG IIIA/Tacis CBC 2004-2006



SZLAK NR 5 - Szlak do "Krainy otwartych okiennic"



OBIEKT:	PROJEKT SZLAKÓW ROWEROWYCH W REJONIE PUSZCZY BIAŁOWIESKIEJ
NAZWA SZLAKU:	SZLAK NR 5 - Szlak do "Krainy otwartych okiennic"
ODCINEK SZLAKU:	Ancuty - Trześcianka
INWESTOR:	STAROSTWO POWIATOWE W HAJNOWCE, ul. A. Ziņa 1, 17-200 Hajnówka Przedmiot: PROJEKT ZAGOSPODAROWANIA TERENU
RYS. nr 55/ 2	1:5000
SCALA:	DATA: 2007 r.
Operowanie:	Pracownia Projektowania Architektury i Form Użytkowych, ul. Cicha 8, 17-200 Hajnówka Biuro: ul. Wesoła 30 lok. 12, 17-200 Hajnówka mgr inż. arch. Anna-Maria Lebedzińska - Łuksza Dokumentacja: 011201, 020-0122

LEGENDA:

Oznaczenie szlaku	Kolor szlaku	Nazwa szlaku	Trasa szlaku
SZLAK nr 1	żółty	"Białowiecki szlak transgraniczny"	Szlak granica państwa - Białowieża - Budy - Hajnówka - Nowe Berzowo - Kuraszewo - Narew
SZLAK nr 2	niebieski	"Szlak do Puszczy Ładzikiej"	Szlak Narew - Michówka - Narewka - Budy
SZLAK nr 3	czarny	Szlak łącznikowy	Szlak Nowe Berzowo - Czyże - Łady
SZLAK nr 4	niebieski	"Szlak do wsi w dolinie Narwi"	Szlak Kuraszewo - Łady - Gorodczyno - Doratynka
SZLAK nr 5	zielony	Szlak do "Krainy otwartych okiennic"	Szlak Narew - Trześcianka - Soce - Puchły
SZLAK nr 6	czarny	Szlak łącznikowy	Szlak Michówka - Nowa Łuka -

nty wsi Trześcianka

Ancuty

LEGENDA

Projektowane usytuowanie
tablicy informacyjnej
Projektowane usytuowanie
drogowskazy