

Szlaki rowerowe w rejonie Puszczy Białowieskiej

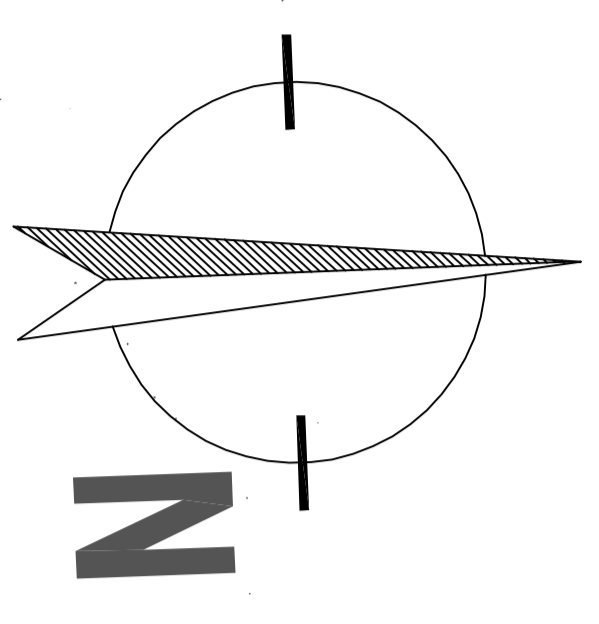


Projekt współfinansowany z Europejskiego Funduszu Rozwoju Regionalnego w ramach Programu Siateczkowa Polska-Białorus-Ukraina INTERREG IIIA/Tacis CBC 2004-2006



Stwierdzono Powiatowe w Hajnówce
Powiatowy Urząd Rejonowy
Geodezyjny i Kartograficzny
ul. Wolności 10, 24-100 Hajnówka
tel. 83 741 10 00, 83 741 10 01
fax 83 741 10 02
e-mail: biuro@powiat.hajnowka.pl
www.powiat.hajnowka.pl

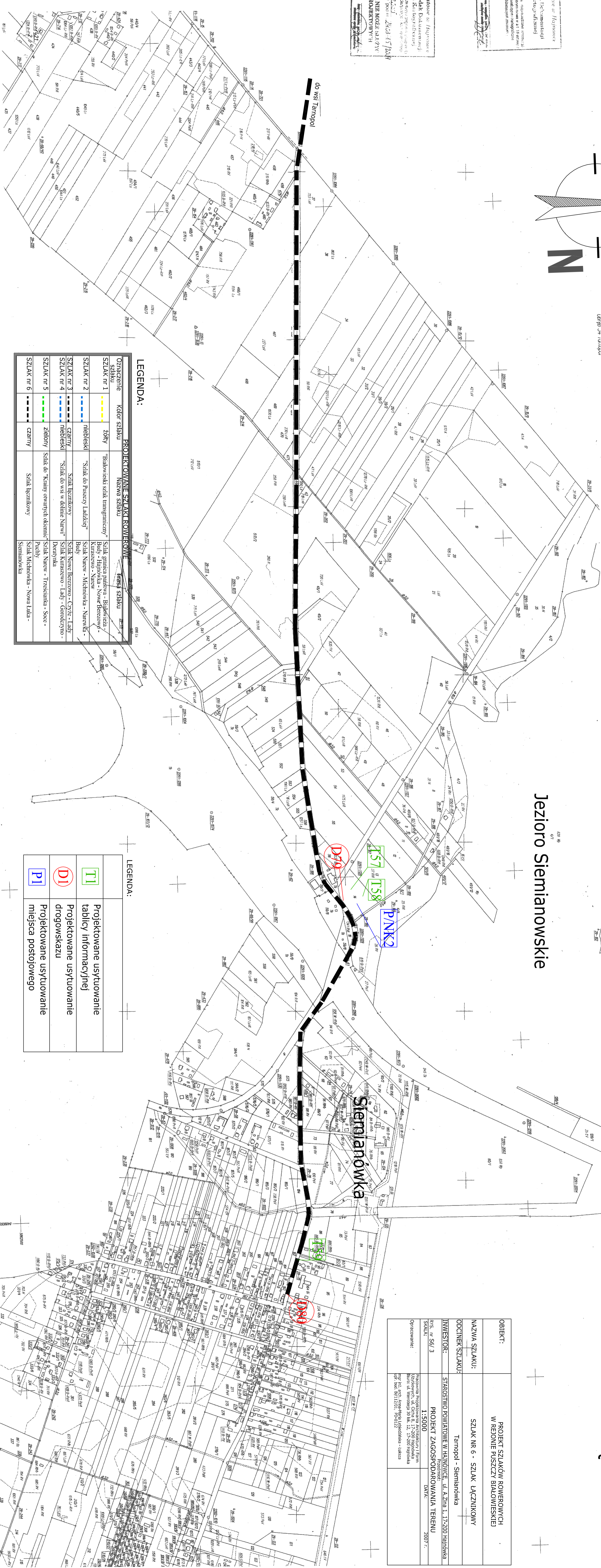
Stratifikacja Powiatowe w Hajnówce
Powiatowy Urząd Rejonowy
Geodezyjny i Kartograficzny
ul. Wolności 10, 24-100 Hajnówka
tel. 83 741 10 00, 83 741 10 01
fax 83 741 10 02
e-mail: biuro@powiat.hajnowka.pl
www.powiat.hajnowka.pl



Uziębienie 24.10.2007

Jezioro Siemianowskie

Siemianówka



OBIEKT:	PROJEKT SZLAKÓW ROWEROWYCH W REJONIE PUSZCZY BIAŁOWIECKIEJ
NAZWA SZLAKU:	SZLAK NR 3 - SZLAK ŁĄCZNIKOWY
OPCJONER SZLAKU:	Tamopol - Siemianówka
INWESTOR:	STAROSTWO POWIATOWE W HAJNÓWCE, ul. Azowa 1, 17-200 Hajnówka
RS. nr 56/3	PROJEKT ZAGOSPODAROWANIA TERENU
SKALA:	1:5000
Opracowanie:	DATA: 2007 r.

LEGENDA:

Oznaczenie	Kolor szlaku	PROJEKTOWANE SZLAKI ROWEROWE	Nazwa szlaku	typ szlaku
SZLAK nr 1	--- (żółty)	"Białowski szlak transgraniczny"	Szlak granica państwa - Białowieska Puszcza - Nowe Beresowo - Kuraszewo - Narewka - Budy	Szlak granica państwa - Białowieska Puszcza - Nowe Beresowo - Kuraszewo - Narewka - Budy
SZLAK nr 2	--- (niebieski)	"Szlak do Puszczy Ładkijskiej"	Szlak do Puszczy Ładkijskiej	Szlak do Puszczy Ładkijskiej
SZLAK nr 3	--- (czarny)	Szlak łącznikowy	Szlak łącznikowy	Szlak łącznikowy
SZLAK nr 4	--- (niebieski)	"Szlak do wsi w dolinie Narwi"	"Szlak do wsi w dolinie Narwi"	"Szlak do wsi w dolinie Narwi"
SZLAK nr 5	--- (zielony)	Szlak do "Kaminy otwartych okien"	Szlak do "Kaminy otwartych okien"	Szlak do "Kaminy otwartych okien"
SZLAK nr 6	--- (czarny)	Szlak łącznikowy	Szlak łącznikowy	Szlak łącznikowy

LEGENDA:

[T1]	Projektowane usytuowanie tablicy informacyjnej
[D1]	Projektowane usytuowanie drogowskazu
[P1]	Projektowane usytuowanie miejsca postojowego