

Uchwała Nr65/172/12
Zarządu Powiatu Hajnowskiego
z dnia 28 grudnia 2012 r.

w sprawie zmian w budżecie na 2012 rok.

Na podstawie art. 257 ustawy z dnia 27 sierpnia 2009 roku o finansach publicznych (Dz. U. Nr 157, poz. 1240, z późniejszymi zmianami) i Uchwały Rady Powiatu Hajnowskiego Nr XI/66/11 z dnia 29 grudnia 2012 roku w sprawie uchwalenia budżetu Powiatu Hajnowskiego na 2012 rok uchwała się, co następuje:

§1 Dokonać zwiększenia dochodów budżetowych na kwotę **81.863 zł**

W tym: dochody majątkowe – 0 zł
dochody bieżące – 81.863 zł

§2 Dokonać zmniejszenia dochodów budżetowych na kwotę **0 zł**

W tym: dochody majątkowe – 0 zł
dochody bieżące – 0 zł

§3 Dokonać zwiększenia wydatków budżetowych na kwotę **490.021 zł**

W tym: wydatki majątkowe – 8.713 zł
wydatki bieżące – 481.308 zł

§4 Dokonać zmniejszenia wydatków budżetowych na kwotę **408.158 zł**

W tym: wydatki majątkowe – 0 zł
wydatki bieżące – 408.158 zł

§5 Zmian określonych w §1, §2, §3, §4 dokonano zgodnie z załącznikiem Nr 1 i 2 do uchwały.

§6 Budżet po dokonanych zmianach:

1. Dochód ogółem – 43.360.316 zł
w tym dochody bieżące: 36.051.877 zł
dochody majątkowe: 6.308.439 zł

2. Wydatki ogółem – 46.382.896 zł
W tym wydatki bieżące: 37.969.102 zł
Wydatki majątkowe: 8.413.794 zł

Źródłem finansowania deficytu budżetowego jest:

- kredyt bankowy – 2.022.580 zł
- wolne środki – 1.000.000 zł

§7 Uchwała wchodzi w życie z dniem podjęcia.

Zarząd Powiatu Hajnowskiego

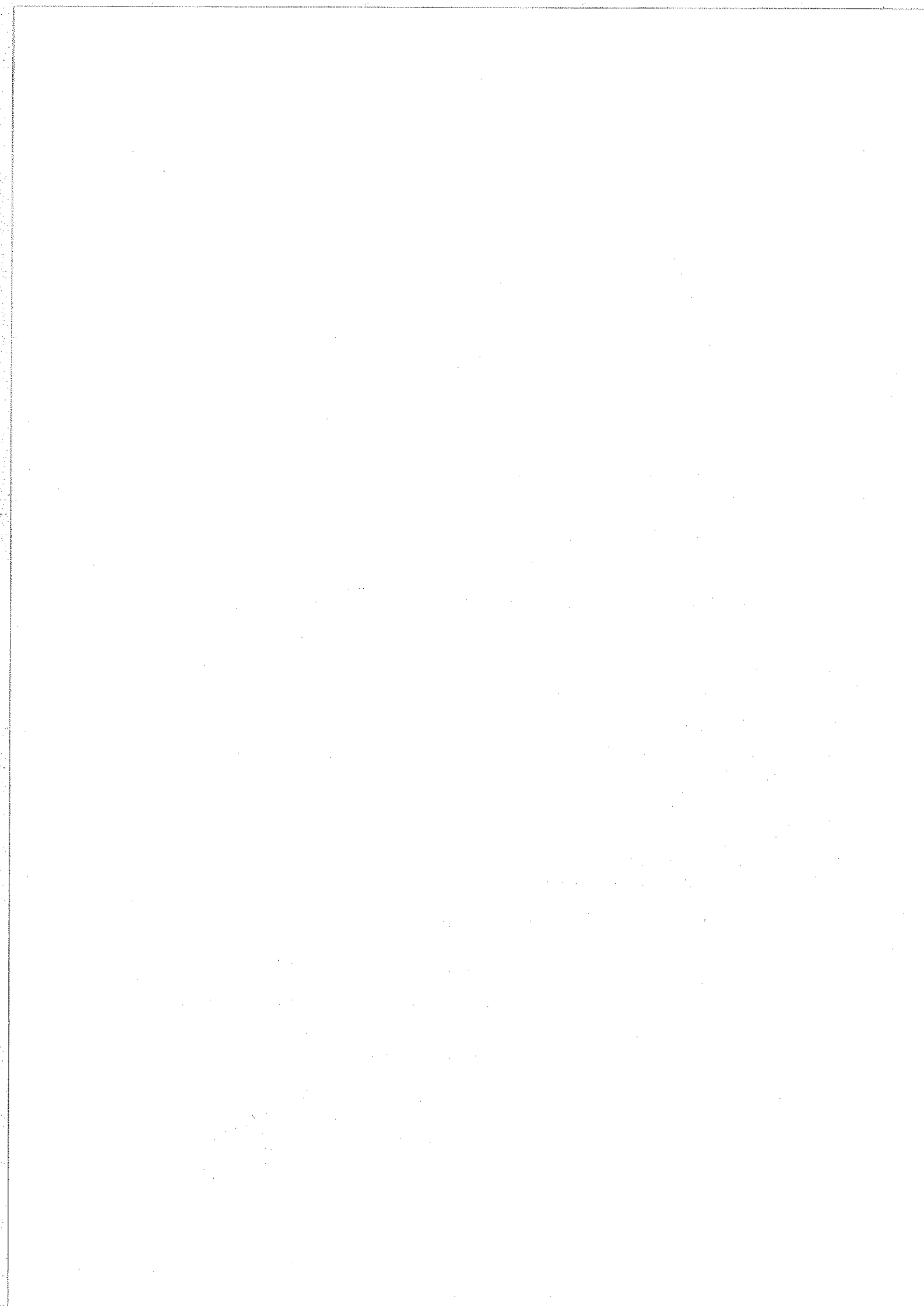
Włodzimierz Pietrocuk

Andrzej Skiepmo

Mikołaj Aleksyuk

Anatol Łapiński

Stefan Sadowski



Załącznik Nr 1
do Uchwały Nr 65/172/12
Zarządu Powiatu Hajnowskiego
z dnia 28 grudnia 2012 rok

w złotych

Plan dochodów budżetu Powiatu Hajnowskiego na 2012 rok.

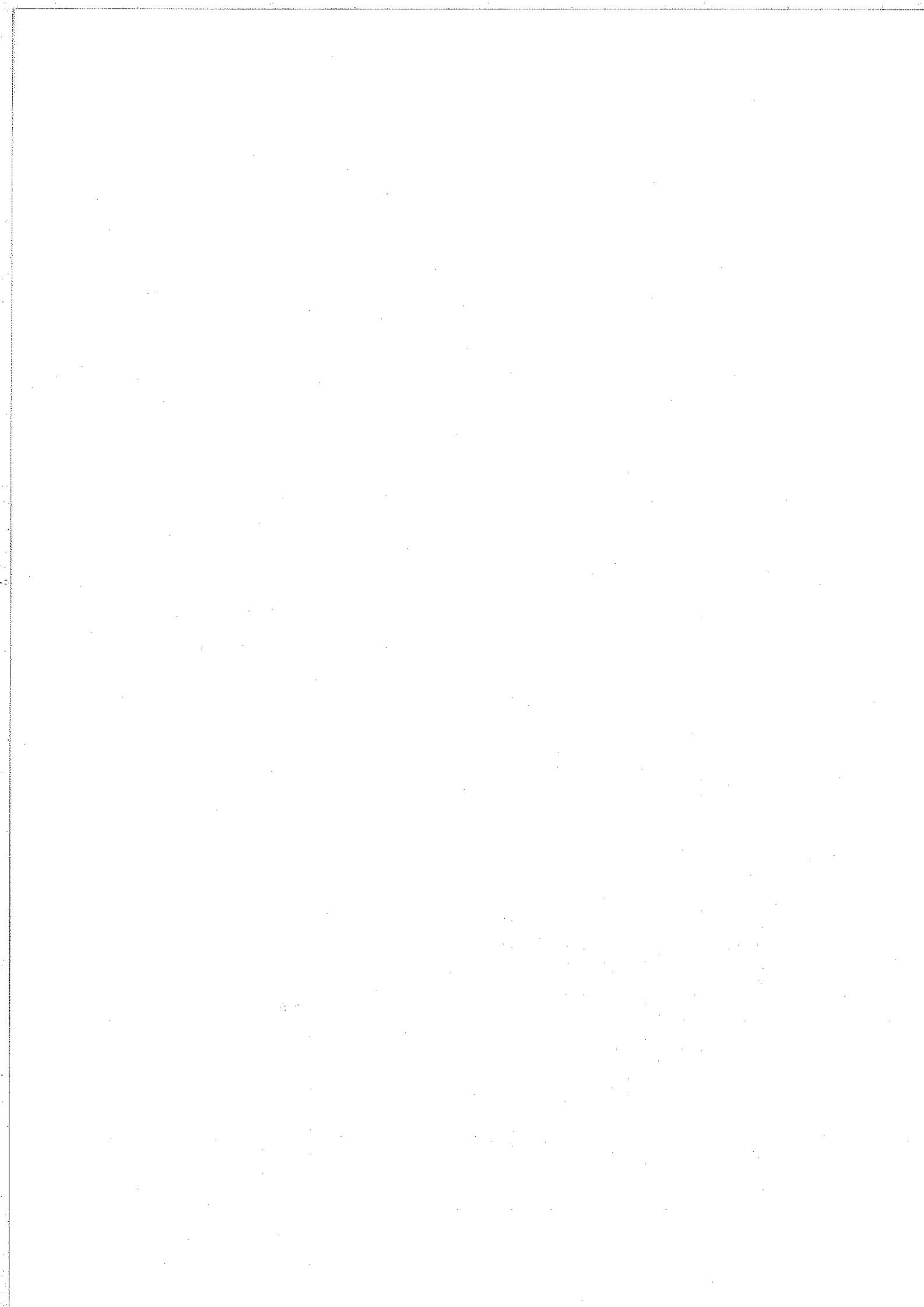
Dział	Rozdział	§	Nazwa	Plan przed zmianą	Zmniejszenie	Zwiększenie	Plan po zmianach (5+6+7)
1	2	3	4	5	6	7	8
			bieżące				
851			Ochrona zdrowia	1 122 496,00	0,00	81 863,00	1 204 359,00
			w tym z tytułu dotacji i środków na finansowanie wydatków na realizację zadań finansowanych z udziałem środków, o których mowa w art. 5 ust. 1 pkt 2 i 3	0,00	0,00	0,00	0,00
85156			Składki na ubezpieczenie zdrowotne oraz świadczenia dla osób nie objętych obowiązkiem ubezpieczenia zdrowotnego	1 122 496,00	0,00	81 863,00	1 204 359,00
			w tym z tytułu dotacji i środków na finansowanie wydatków na realizację zadań finansowanych z udziałem środków, o których mowa w art. 5 ust. 1 pkt 2 i 3	0,00	0,00	0,00	0,00
		2110	Dotacje celowe otrzymane z budżetu państwa na zadania bieżące z zakresu administracji rządowej oraz inne zadania zlecone ustawami realizowane przez powiat	1 122 496,00	0,00	81 863,00	1 204 359,00
			bieżące razem:	36 970 014,00	0,00	81 863,00	37 051 877,00
			w tym z tytułu dotacji i środków na finansowanie wydatków na realizację zadań finansowanych z udziałem środków, o których mowa w art. 5 ust. 1 pkt 2 i 3	1 269 663,00	0,00	0,00	1 269 663,00
			majątkowe				
			majątkowe razem:	6 308 439,00	0,00	0,00	6 308 439,00
			w tym z tytułu dotacji i środków na finansowanie wydatków na realizację zadań finansowanych z udziałem środków, o których mowa w art. 5 ust. 1 pkt 2 i 3	4 371 440,00	0,00	0,00	4 371 440,00
			Ogółem:	43 278 453,00	0,00	81 863,00	43 360 316,00
			w tym z tytułu dotacji i środków na finansowanie wydatków na realizację zadań finansowanych z udziałem środków, o których mowa w art. 5 ust. 1 pkt 2 i 3	5 641 103,00	0,00	0,00	5 641 103,00

(* kol. 2 do wykorzystania fakultatywnego)

Strona 1 z 1

Zgodnie z Decyzją Wojewody Podlaskiego (Pismo FB-II.3111.638.2012.BB z dnia 13 grudnia 2012 roku) zwiększono dotację celową o kwotę 81.863 zł z przeznaczeniem na finansowanie zobowiązań z tytułu składek na ubezpieczenie zdrowotne za osoby bezrobotne bez prawa do zasiłku.

STADOSTA
mgr Włodzisław Pietroczyk



Plan wydatków budżetu Powiatu Hajnowskiego na 2012 rok.

Rodzaj zadania: Poroz. z JST

Dział	Rozdział	§	Nazwa	Plan	z tego:				z tego:				Wydatki majątkowe	z tego:			
					Wydatki budżetowe	wydatki jednostek budżetowych,	z tego:		dotacje na zadania bieżące	świadczenia na rzecz osób fizycznych;	wydatki na finansowanie z udziałem środków, o których mowa w art. 5 ust. 1 pkt 2	wydatki z tytułu poręczeń i gwarancji			obsługa długu	inwestycje i zakupy inwestycyjne	w tym:
							wynagrodzenia i składki od nich naliczane	wydatki związane z realizacją ich statutowych zadań;									
1	2	3	4	5	6	7	8	9	10	11	12	13	14	15	16	17	18
600			Transport i łączność	1786897	99000	0	0	0	99000	0	0	0	0	0	1668997	0	0
			zwiększenie	3608	0	0	0	0	0	0	0	0	0	3608	0	0	0
			po zmianach	1772305	99000	0	0	0	99000	0	0	0	0	1673305	0	0	0
60014			Drogi publiczne powiatowe	1658687	99000	0	0	0	99000	0	0	0	0	1559687	0	0	0
			zwiększenie	3608	0	0	0	0	0	0	0	0	0	3608	0	0	0
			po zmianach	1655079	99000	0	0	0	99000	0	0	0	0	1556079	0	0	0
			Dotacje celowe przekazane gminie na inwestycje i zakupy inwestycyjne realizowane na podstawie porozumień (umów) między jednostkami samorządu terytorialnego	1559687	0	0	0	0	0	0	0	0	0	1559687	0	0	0
			zwiększenie	3608	0	0	0	0	0	0	0	0	0	3608	0	0	0
			po zmianach	1553305	0	0	0	0	0	0	0	0	0	1553305	0	0	0
			wydatki razem:	1894493	224796	0	0	0	224796	0	0	0	0	1669697	0	0	0
			zwiększenie	3608	0	0	0	0	0	0	0	0	0	3608	0	0	0
			po zmianach	1891011	224796	0	0	0	224796	0	0	0	0	1666089	0	0	0

Rodzaj zadania: Własne

Dział	Rozdział	§	Nazwa	Plan	z tego:				z tego:				Wydatki majątkowe	z tego:				
					Wydatki budżetowe	wydatki jednostek budżetowych,	z tego:		dotacje na zadania bieżące	świadczenia na rzecz osób fizycznych;	wydatki na finansowanie z udziałem środków, o których mowa w art. 5 ust. 1 pkt 2	wydatki z tytułu poręczeń i gwarancji			obsługa długu	inwestycje i zakupy inwestycyjne	w tym:	
							wynagrodzenia i składki od nich naliczane	wydatki związane z realizacją ich statutowych zadań;										dotacje na zadania bieżące
1	2	3	4	5	6	7	8	9	10	11	12	13	14	15	16	17	18	
600			Transport i łączność	1993862	1993862	1953062	1121746	831316	0	40800	0	0	0	0	2096677	0	0	0
			zwiększenie	39166	-39166	-39166	-27400	-11768	0	0	0	0	0	0	0	0	0	0
			po zmianach	1954696	1954696	1913896	1094346	819548	0	40800	0	0	0	0	2096677	0	0	0
60014			Drogi publiczne powiatowe	1993862	1993862	1953062	1121746	831316	0	40800	0	0	0	0	2096677	0	0	0
			zwiększenie	39166	-39166	-39166	-27400	-11768	0	0	0	0	0	0	0	0	0	0
			po zmianach	1954696	1954696	1913896	1094346	819548	0	40800	0	0	0	0	2096677	0	0	0
			Wynagrodzenia osobowe pracowników	865000	865000	865000	865000	0	0	0	0	0	0	0	0	0	0	0
			zwiększenie	15000	-15000	-15000	-15000	0	0	0	0	0	0	0	0	0	0	0
			po zmianach	850000	850000	850000	850000	0	0	0	0	0	0	0	0	0	0	0
			Składki na ubezpieczenia społeczne	142000	142000	142000	142000	0	0	0	0	0	0	0	0	0	0	0
			zwiększenie	4000	-4000	-4000	-4000	0	0	0	0	0	0	0	0	0	0	0
			po zmianach	142000	142000	142000	142000	0	0	0	0	0	0	0	0	0	0	0

4120	Składki na Fundusz Pracy	przed zmianą	24500	24500	24500	24500	0	0	0	0	0	0	0	0	0	0	0	0	0	0	0	0	0	0
		zmniejszenie	-4000	-4000	-4000	-4000	0	0	0	0	0	0	0	0	0	0	0	0	0	0	0	0	0	0
		zwiększenie	0	0	0	0	0	0	0	0	0	0	0	0	0	0	0	0	0	0	0	0	0	0
		po zmianach	20500	20500	20500	20500	0	0	0	0	0	0	0	0	0	0	0	0	0	0	0	0	0	0
4170	Wyposażenie rzeczowe	przed zmianą	14000	14000	14000	14000	0	0	0	0	0	0	0	0	0	0	0	0	0	0	0	0	0	0
		zmniejszenie	-4400	-4400	-4400	-4400	0	0	0	0	0	0	0	0	0	0	0	0	0	0	0	0	0	0
		zwiększenie	0	0	0	0	0	0	0	0	0	0	0	0	0	0	0	0	0	0	0	0	0	0
		po zmianach	9600	9600	9600	9600	0	0	0	0	0	0	0	0	0	0	0	0	0	0	0	0	0	0
4210	Zakup materiałów wyposażenia	przed zmianą	575430	575430	575430	575430	0	0	0	0	0	0	0	0	0	0	0	0	0	0	0	0	0	0
		zmniejszenie	0	0	0	0	0	0	0	0	0	0	0	0	0	0	0	0	0	0	0	0	0	0
		zwiększenie	23000	23000	23000	23000	0	0	0	0	0	0	0	0	0	0	0	0	0	0	0	0	0	0
		po zmianach	598430	598430	598430	598430	0	0	0	0	0	0	0	0	0	0	0	0	0	0	0	0	0	0
4230	Zakup tabelek, wyrobów metalowych i produktów budowlanych	przed zmianą	1000	1000	1000	1000	0	0	0	0	0	0	0	0	0	0	0	0	0	0	0	0	0	0
		zmniejszenie	-270	-270	-270	-270	0	0	0	0	0	0	0	0	0	0	0	0	0	0	0	0	0	0
		zwiększenie	0	0	0	0	0	0	0	0	0	0	0	0	0	0	0	0	0	0	0	0	0	0
		po zmianach	730	730	730	730	0	0	0	0	0	0	0	0	0	0	0	0	0	0	0	0	0	0
4260	Zakup energii	przed zmianą	22000	22000	22000	22000	0	0	0	0	0	0	0	0	0	0	0	0	0	0	0	0	0	0
		zmniejszenie	-7888	-7888	-7888	-7888	0	0	0	0	0	0	0	0	0	0	0	0	0	0	0	0	0	0
		zwiększenie	0	0	0	0	0	0	0	0	0	0	0	0	0	0	0	0	0	0	0	0	0	0
		po zmianach	14111	14111	14111	14111	0	0	0	0	0	0	0	0	0	0	0	0	0	0	0	0	0	0
4270	Zakup usług remontowych	przed zmianą	27512	27512	27512	27512	0	0	0	0	0	0	0	0	0	0	0	0	0	0	0	0	0	0
		zmniejszenie	-3607	-3607	-3607	-3607	0	0	0	0	0	0	0	0	0	0	0	0	0	0	0	0	0	0
		zwiększenie	0	0	0	0	0	0	0	0	0	0	0	0	0	0	0	0	0	0	0	0	0	0
		po zmianach	23905	23905	23905	23905	0	0	0	0	0	0	0	0	0	0	0	0	0	0	0	0	0	0
4280	Zakup usług zdrowotnych	przed zmianą	1879	1879	1879	1879	0	0	0	0	0	0	0	0	0	0	0	0	0	0	0	0	0	0
		zmniejszenie	0	0	0	0	0	0	0	0	0	0	0	0	0	0	0	0	0	0	0	0	0	0
		zwiększenie	270	270	270	270	0	0	0	0	0	0	0	0	0	0	0	0	0	0	0	0	0	0
		po zmianach	2149	2149	2149	2149	0	0	0	0	0	0	0	0	0	0	0	0	0	0	0	0	0	0
4300	Zakup usług pozostałych	przed zmianą	75981	75981	75981	75981	0	0	0	0	0	0	0	0	0	0	0	0	0	0	0	0	0	0
		zmniejszenie	0	0	0	0	0	0	0	0	0	0	0	0	0	0	0	0	0	0	0	0	0	0
		zwiększenie	15381	15381	15381	15381	0	0	0	0	0	0	0	0	0	0	0	0	0	0	0	0	0	0
		po zmianach	91362	91362	91362	91362	0	0	0	0	0	0	0	0	0	0	0	0	0	0	0	0	0	0
4410	Podręczne służbowe krajowe	przed zmianą	227	227	227	227	0	0	0	0	0	0	0	0	0	0	0	0	0	0	0	0	0	0
		zmniejszenie	0	0	0	0	0	0	0	0	0	0	0	0	0	0	0	0	0	0	0	0	0	0
		zwiększenie	25	25	25	25	0	0	0	0	0	0	0	0	0	0	0	0	0	0	0	0	0	0
		po zmianach	252	252	252	252	0	0	0	0	0	0	0	0	0	0	0	0	0	0	0	0	0	0
4700	Szkolenia pracowników nieliczących członkami korpusu służby cywilnej	przed zmianą	3824	3824	3824	3824	0	0	0	0	0	0	0	0	0	0	0	0	0	0	0	0	0	0
		zmniejszenie	0	0	0	0	0	0	0	0	0	0	0	0	0	0	0	0	0	0	0	0	0	0
		zwiększenie	460	460	460	460	0	0	0	0	0	0	0	0	0	0	0	0	0	0	0	0	0	0
		po zmianach	4314	4314	4314	4314	0	0	0	0	0	0	0	0	0	0	0	0	0	0	0	0	0	0
700	Gospodarka mieszkaniowa	przed zmianą	460000	460000	460000	460000	0	0	0	0	0	0	0	0	0	0	0	0	0	0	0	0	0	0
		zmniejszenie	-13464	-13464	-13464	-13464	0	0	0	0	0	0	0	0	0	0	0	0	0	0	0	0	0	0
		zwiększenie	460000	460000	460000	460000	0	0	0	0	0	0	0	0	0	0	0	0	0	0	0	0	0	0
7005	Gospodarka gruntami i nieruchomościami	przed zmianą	460000	460000	460000	460000	0	0	0	0	0	0	0	0	0	0	0	0	0	0	0	0	0	0
		zmniejszenie	-13464	-13464	-13464	-13464	0	0	0	0	0	0	0	0	0	0	0	0	0	0	0	0	0	0
		zwiększenie	460000	460000	460000	460000	0	0	0	0	0	0	0	0	0	0	0	0	0	0	0	0	0	0
4480	Podatek od nieruchomości	przed zmianą	280000	280000	280000	280000	0	0	0	0	0	0	0	0	0	0	0	0	0	0	0	0	0	0
		zmniejszenie	0	0	0	0	0	0	0	0	0	0	0	0	0	0	0	0	0	0	0	0	0	0
		zwiększenie	13464	13464	13464	13464	0	0	0	0	0	0	0	0	0	0	0	0	0	0	0	0	0	0
4600	Kary i odszkodowania wypłacone na rzecz osób prawnych i innych jednostek organizacyjnych	przed zmianą	185000	185000	185000	185000	0	0	0	0	0	0	0	0	0	0	0	0	0	0	0	0	0	0
		zmniejszenie	-13464	-13464	-13464	-13464	0	0	0	0	0	0	0	0	0	0	0	0	0	0	0	0	0	0
		zwiększenie	0	0	0	0	0	0	0	0	0	0	0	0	0	0	0	0	0	0	0	0	0	0
750	Administracja publiczna	przed zmianą	171538	171538	171538	171538	0	0	0	0	0	0	0	0	0	0	0	0	0	0	0	0	0	0
		zmniejszenie	6120885	6120885	4817388	4388378	3256258	1128120	201000	330021	1203468	1203468	1172468	0	0	0	0	0	0	0	0	0	0	0
		zwiększenie	62073	62073	62073	62073	-44952	-17711	708	51850	9475	81365	51850	0	0	0	0	0	0	0	0	0	0	0
		po zmianach	6120865	4917308	4388570	4388570	3223371	1162289	201708	330021	1203468	1203468	1172468	0	0	0	0	0	0	0	0	0	0	0

75019	Rady powiatów		przed zmianą	255000	255000	52000	0	62000	0	193000	0	0	0	0	0	0	0	0	0
			zmniejszenie	-4368	-4368	0	0	-4368	0	0	0	0	0	0	0	0	0	0	0
			zwiększenie	4368	4368	4368	0	0	0	0	0	0	0	0	0	0	0	0	0
			po zmianach	255000	255000	62000	0	57632	0	193000	0	0	0	0	0	0	0	0	0
			przed zmianą	0	0	0	0	0	0	0	0	0	0	0	0	0	0	0	0
			zmniejszenie	0	0	0	0	0	0	0	0	0	0	0	0	0	0	0	0
			zwiększenie	4368	4368	4368	0	0	0	0	0	0	0	0	0	0	0	0	0
			po zmianach	4368	4368	4368	0	0	0	0	0	0	0	0	0	0	0	0	0
			przed zmianą	50000	50000	50000	0	50000	0	0	0	0	0	0	0	0	0	0	0
			zmniejszenie	-4368	-4368	0	0	-4368	0	0	0	0	0	0	0	0	0	0	0
			zwiększenie	0	0	0	0	0	0	0	0	0	0	0	0	0	0	0	0
			po zmianach	45632	45632	45632	0	45632	0	0	0	0	0	0	0	0	0	0	0
			przed zmianą	4108731	4108731	4100731	3244318	856413	0	8000	0	31000	0	0	0	0	0	0	0
			zmniejszenie	-50121	-50121	0	-44328	-5792	0	0	0	0	0	0	0	0	0	0	0
			zwiększenie	50121	50121	48413	4888	44527	0	708	0	0	0	0	0	0	0	0	0
			po zmianach	4108731	4108731	4100023	3204875	895148	0	8708	0	31000	0	0	0	0	0	0	0
			przed zmianą	800	800	0	0	0	0	0	0	0	0	0	0	0	0	0	0
			zmniejszenie	0	0	0	0	0	0	0	0	0	0	0	0	0	0	0	0
			zwiększenie	708	708	0	0	0	0	708	0	0	0	0	0	0	0	0	0
			po zmianach	8708	8708	0	0	0	0	8708	0	0	0	0	0	0	0	0	0
			przed zmianą	2571243	2571243	2571243	0	0	0	0	0	0	0	0	0	0	0	0	0
			zmniejszenie	-44328	-44328	0	-44328	0	0	0	0	0	0	0	0	0	0	0	0
			zwiększenie	0	0	0	0	0	0	0	0	0	0	0	0	0	0	0	0
			po zmianach	2526914	2526914	2526914	0	2526914	0	0	0	0	0	0	0	0	0	0	0
			przed zmianą	422315	422315	422315	0	422315	0	0	0	0	0	0	0	0	0	0	0
			zmniejszenie	0	0	0	0	0	0	0	0	0	0	0	0	0	0	0	0
			zwiększenie	4728	4728	4728	0	4728	0	0	0	0	0	0	0	0	0	0	0
			po zmianach	427243	427243	427243	0	427243	0	0	0	0	0	0	0	0	0	0	0
			przed zmianą	10000	10000	10000	10000	0	0	0	0	0	0	0	0	0	0	0	0
			zmniejszenie	0	0	0	0	0	0	0	0	0	0	0	0	0	0	0	0
			zwiększenie	158	158	158	158	0	0	0	0	0	0	0	0	0	0	0	0
			po zmianach	10158	10158	10158	10158	0	0	0	0	0	0	0	0	0	0	0	0
			przed zmianą	405116	405116	405116	0	405116	0	405116	0	0	0	0	0	0	0	0	0
			zmniejszenie	-5048	-5048	0	-5048	0	0	0	0	0	0	0	0	0	0	0	0
			zwiększenie	0	0	0	0	0	0	0	0	0	0	0	0	0	0	0	0
			po zmianach	400067	400067	400067	0	400067	0	0	0	0	0	0	0	0	0	0	0
			przed zmianą	50000	50000	50000	0	50000	0	50000	0	0	0	0	0	0	0	0	0
			zmniejszenie	0	0	0	0	0	0	0	0	0	0	0	0	0	0	0	0
			zwiększenie	4500	4500	4500	4500	0	4500	0	0	0	0	0	0	0	0	0	0
			po zmianach	54500	54500	54500	54500	0	54500	0	0	0	0	0	0	0	0	0	0
			przed zmianą	3000	3000	3000	3000	0	3000	0	0	0	0	0	0	0	0	0	0
			zmniejszenie	0	0	0	0	0	0	0	0	0	0	0	0	0	0	0	0
			zwiększenie	38	38	38	38	0	38	0	0	0	0	0	0	0	0	0	0
			po zmianach	3038	3038	3038	3038	0	3038	0	0	0	0	0	0	0	0	0	0
			przed zmianą	222098	222098	222098	0	222098	0	0	0	0	0	0	0	0	0	0	0
			zmniejszenie	0	0	0	0	0	0	0	0	0	0	0	0	0	0	0	0
			zwiększenie	34852	34852	34852	0	34852	0	0	0	0	0	0	0	0	0	0	0
			po zmianach	256950	256950	256950	0	256950	0	256950	0	0	0	0	0	0	0	0	0
			przed zmianą	10000	10000	10000	0	10000	0	10000	0	0	0	0	0	0	0	0	0
			zmniejszenie	0	0	0	0	0	0	0	0	0	0	0	0	0	0	0	0
			zwiększenie	555	555	555	555	0	555	0	0	0	0	0	0	0	0	0	0
			po zmianach	10555	10555	10555	10555	0	10555	0	0	0	0	0	0	0	0	0	0
			przed zmianą	45000	45000	45000	0	45000	0	45000	0	0	0	0	0	0	0	0	0
			zmniejszenie	0	0	0	0	0	0	0	0	0	0	0	0	0	0	0	0
			zwiększenie	3233	3233	3233	3233	0	3233	0	0	0	0	0	0	0	0	0	0
			po zmianach	48233	48233	48233	48233	0	48233	0	0	0	0	0	0	0	0	0	0
			przed zmianą	12000	12000	12000	12000	0	12000	0	0	0	0	0	0	0	0	0	0
			zmniejszenie	-855	-855	0	-855	0	-855	0	0	0	0	0	0	0	0	0	0
			zwiększenie	0	0	0	0	0	0	0	0	0	0	0	0	0	0	0	0
			po zmianach	11345	11345	11345	11345	0	11345	0	0	0	0	0	0	0	0	0	0

80120	Licencja oprogramowania	przed zmianą zmniejszenie zwiększenie	4288197 -71549 70074	4288197 -71549 64968	4205230 -15467 6410	3500102 0 8410	705128 -56082 58966	45240 0 1591	0 0 5105	0 0 5105	0 0 0	0 0 0	0 0 0	0 0 0	0 0 0	0 0 0	0 0 0	0 0 0	0 0 0	0 0 0	0 0 0
		po zmianach	4288722	4281617	4197058	3491045	706014	45240	18318	5105	0	0	0	0	0	0	0	0	0	0	0
		przed zmianą	17727	17727	0	0	0	17727	0	0	0	0	0	0	0	0	0	0	0	0	0
3020	Wydatki osobowe niezaliczone do wynagrodzeń	zwiększenie	1591	1591	0	0	0	0	1591	0	0	0	0	0	0	0	0	0	0	0	0
		po zmianach	19318	19318	0	0	0	0	19318	0	0	0	0	0	0	0	0	0	0	0	0
4010	Wynagrodzenia osobowe pracowników	przed zmianą	2739090	2739090	2739090	2739090	0	0	19318	0	0	0	0	0	0	0	0	0	0	0	0
		zwiększenie	6410	6410	6410	6410	0	0	0	0	0	0	0	0	0	0	0	0	0	0	0
		po zmianach	2745500	2745500	2745500	2745500	0	0	0	0	0	0	0	0	0	0	0	0	0	0	0
4040	Dodatkowe wynagrodzenia roczne	przed zmianą	225598	225598	225598	225598	0	0	0	0	0	0	0	0	0	0	0	0	0	0	0
		zwiększenie	-6411	-6411	-6411	-6411	0	0	0	0	0	0	0	0	0	0	0	0	0	0	0
		po zmianach	219188	219188	219188	219188	0	0	0	0	0	0	0	0	0	0	0	0	0	0	0
4110	Składki na ubezpieczenia społeczne	przed zmianą	468914	468914	468914	468914	0	0	0	0	0	0	0	0	0	0	0	0	0	0	0
		zwiększenie	-6871	-6871	-6871	-6871	0	0	0	0	0	0	0	0	0	0	0	0	0	0	0
		po zmianach	462043	462043	462043	462043	0	0	0	0	0	0	0	0	0	0	0	0	0	0	0
4120	Składki na Fundusz Pracy	przed zmianą	63849	63849	63849	63849	0	0	0	0	0	0	0	0	0	0	0	0	0	0	0
		zwiększenie	-2134	-2134	-2134	-2134	0	0	0	0	0	0	0	0	0	0	0	0	0	0	0
		po zmianach	61715	61715	61715	61715	0	0	0	0	0	0	0	0	0	0	0	0	0	0	0
4170	Wynagrodzenia bezosobowe	przed zmianą	2650	2650	2650	2650	0	0	0	0	0	0	0	0	0	0	0	0	0	0	0
		zwiększenie	-51	-51	-51	-51	0	0	0	0	0	0	0	0	0	0	0	0	0	0	0
		po zmianach	2599	2599	2599	2599	0	0	0	0	0	0	0	0	0	0	0	0	0	0	0
4210	Zakup materiałów i wyposażenia	przed zmianą	52508	52508	52508	52508	0	0	0	0	0	0	0	0	0	0	0	0	0	0	0
		zwiększenie	40954	40954	40954	40954	0	0	0	0	0	0	0	0	0	0	0	0	0	0	0
		po zmianach	93462	93462	93462	93462	0	0	0	0	0	0	0	0	0	0	0	0	0	0	0
4240	Zakup pomocy naukowych, dydaktycznych, książek	przed zmianą	0	0	0	0	0	0	0	0	0	0	0	0	0	0	0	0	0	0	0
		zwiększenie	996	996	996	996	0	0	0	0	0	0	0	0	0	0	0	0	0	0	0
		po zmianach	996	996	996	996	0	0	0	0	0	0	0	0	0	0	0	0	0	0	0
4260	Zakup energii	przed zmianą	380987	380987	380987	380987	0	0	0	0	0	0	0	0	0	0	0	0	0	0	0
		zwiększenie	-54732	-54732	-54732	-54732	0	0	0	0	0	0	0	0	0	0	0	0	0	0	0
		po zmianach	326255	326255	326255	326255	0	0	0	0	0	0	0	0	0	0	0	0	0	0	0
4270	Zakup usług remontowych	przed zmianą	3190	3190	3190	3190	0	0	0	0	0	0	0	0	0	0	0	0	0	0	0
		zwiększenie	-588	-588	-588	-588	0	0	0	0	0	0	0	0	0	0	0	0	0	0	0
		po zmianach	2604	2604	2604	2604	0	0	0	0	0	0	0	0	0	0	0	0	0	0	0
4280	Zakup usług zarobkowych	przed zmianą	3586	3586	3586	3586	0	0	0	0	0	0	0	0	0	0	0	0	0	0	0
		zwiększenie	-371	-371	-371	-371	0	0	0	0	0	0	0	0	0	0	0	0	0	0	0
		po zmianach	3215	3215	3215	3215	0	0	0	0	0	0	0	0	0	0	0	0	0	0	0
4300	Zakup usług pozostałych	przed zmianą	36090	36090	36090	36090	0	0	0	0	0	0	0	0	0	0	0	0	0	0	0
		zwiększenie	10556	10556	10556	10556	0	0	0	0	0	0	0	0	0	0	0	0	0	0	0
		po zmianach	46646	46646	46646	46646	0	0	0	0	0	0	0	0	0	0	0	0	0	0	0
4350	Zakup usług dostępu do sieci Internet	przed zmianą	2924	2924	2924	2924	0	0	0	0	0	0	0	0	0	0	0	0	0	0	0
		zwiększenie	-50	-50	-50	-50	0	0	0	0	0	0	0	0	0	0	0	0	0	0	0
		po zmianach	2874	2874	2874	2874	0	0	0	0	0	0	0	0	0	0	0	0	0	0	0
4380	Opłaty z tytułu zakupu usług telekomunikacyjnych świadczonych w ruchomej publicznej sieci telefonicznej	przed zmianą	1000	1000	1000	1000	0	0	0	0	0	0	0	0	0	0	0	0	0	0	0
		zwiększenie	48	48	48	48	0	0	0	0	0	0	0	0	0	0	0	0	0	0	0
		po zmianach	1048	1048	1048	1048	0	0	0	0	0	0	0	0	0	0	0	0	0	0	0

	4280	Zakup energii	przed zmianą zmniejszenie	17600	17600	17600	0	0	0	0	0	0	0	0	0	0	0	0	0	0	0
			zwiększenie	-2588	-2588	-2588	0	0	0	0	0	0	0	0	0	0	0	0	0	0	0
	4270	Zakup usług remontowych	przed zmianą	15012	15012	15012	0	0	0	15012	0	0	0	0	0	0	0	0	0	0	0
			zwiększenie	2854	2854	2854	0	0	0	2954	0	0	0	0	0	0	0	0	0	0	0
			zmniejszenie	-231	-231	-231	0	0	0	-231	0	0	0	0	0	0	0	0	0	0	0
			zwiększenie	0	0	0	0	0	0	0	0	0	0	0	0	0	0	0	0	0	0
			po zmianach	1700	1700	1700	0	0	0	1700	0	0	0	0	0	0	0	0	0	0	0
	4300	Zakup usług pocztowych	przed zmianą	8039	8039	8039	0	0	0	8039	0	0	0	0	0	0	0	0	0	0	0
			zmniejszenie	0	0	0	0	0	0	0	0	0	0	0	0	0	0	0	0	0	0
			zwiększenie	523	523	523	0	0	0	523	0	0	0	0	0	0	0	0	0	0	0
			po zmianach	8562	8562	8562	0	0	0	8562	0	0	0	0	0	0	0	0	0	0	0
	4350	Zakup usług dostępu do sieci Internet	przed zmianą	1700	1700	1700	0	0	0	1700	0	0	0	0	0	0	0	0	0	0	0
			zmniejszenie	0	0	0	0	0	0	0	0	0	0	0	0	0	0	0	0	0	0
			zwiększenie	58	58	58	0	0	0	58	0	0	0	0	0	0	0	0	0	0	0
			po zmianach	1758	1758	1758	0	0	0	1758	0	0	0	0	0	0	0	0	0	0	0
	4370	Opłata z tytułu zakupu usług telekomunikacyjnych świadczonej w strefie publicznej (sieć telefonizacji)	przed zmianą	3000	3000	3000	0	0	0	3000	0	0	0	0	0	0	0	0	0	0	0
			zmniejszenie	-480	-480	-480	0	0	0	-480	0	0	0	0	0	0	0	0	0	0	0
			zwiększenie	0	0	0	0	0	0	0	0	0	0	0	0	0	0	0	0	0	0
			po zmianach	2520	2520	2520	0	0	0	2520	0	0	0	0	0	0	0	0	0	0	0
	4410	Profizje służbowe krajowe	przed zmianą	2000	2000	2000	0	0	0	2000	0	0	0	0	0	0	0	0	0	0	0
			zmniejszenie	0	0	0	0	0	0	0	0	0	0	0	0	0	0	0	0	0	0
			zwiększenie	263	263	263	0	0	0	263	0	0	0	0	0	0	0	0	0	0	0
			po zmianach	2263	2263	2263	0	0	0	2263	0	0	0	0	0	0	0	0	0	0	0
	4700	Szkolenie pracowników niepełnych ocenianych Kopuś przy pomocy dźwięku	przed zmianą	1072	1072	1072	0	0	0	1072	0	0	0	0	0	0	0	0	0	0	0
			zmniejszenie	-112	-112	-112	0	0	0	-112	0	0	0	0	0	0	0	0	0	0	0
			zwiększenie	0	0	0	0	0	0	0	0	0	0	0	0	0	0	0	0	0	0
			po zmianach	960	960	960	0	0	0	960	0	0	0	0	0	0	0	0	0	0	0
853			przed zmianą	1928168	1928168	1304788	1183428	141959	50320	190	472878	0	0	0	0	0	0	0	0	0	0
			zmniejszenie	-28052	-29052	-28598	-12122	-16477	0	-17	-438	0	0	0	0	0	0	0	0	0	0
			zwiększenie	34309	34309	33873	18906	14987	0	433	0	0	0	0	0	0	0	0	0	0	0
			po zmianach	1933423	1933423	1310062	1170213	139849	50320	163	472878	0	0	0	0	0	0	0	0	0	0
85321		Zespoły do spraw orzekania o niepełnosprawności	przed zmianą	10000	10000	10000	0	0	0	2000	0	0	0	0	0	0	0	0	0	0	0
			zmniejszenie	-8000	-8000	-8000	0	0	0	-8000	0	0	0	0	0	0	0	0	0	0	0
			zwiększenie	13257	13257	13257	0	0	0	13257	0	0	0	0	0	0	0	0	0	0	0
			po zmianach	15257	15257	15257	0	0	0	15257	0	0	0	0	0	0	0	0	0	0	0
	4170	Wynagrodzenia bezosobowe	przed zmianą	8000	8000	8000	0	0	0	8000	0	0	0	0	0	0	0	0	0	0	0
			zmniejszenie	-8000	-8000	-8000	0	0	0	-8000	0	0	0	0	0	0	0	0	0	0	0
			zwiększenie	0	0	0	0	0	0	0	0	0	0	0	0	0	0	0	0	0	0
			po zmianach	0	0	0	0	0	0	0	0	0	0	0	0	0	0	0	0	0	0
4210		Zakup materiałów wyposażenia	przed zmianą	2000	2000	2000	0	0	0	2000	0	0	0	0	0	0	0	0	0	0	0
			zmniejszenie	0	0	0	0	0	0	0	0	0	0	0	0	0	0	0	0	0	0
			zwiększenie	13257	13257	13257	0	0	0	13257	0	0	0	0	0	0	0	0	0	0	0
			po zmianach	15257	15257	15257	0	0	0	15257	0	0	0	0	0	0	0	0	0	0	0
85333		Powiatowe urzędy pracy	przed zmianą	1294968	1294968	1294788	1155428	139339	0	180	0	0	0	0	0	0	0	0	0	0	0
			zmniejszenie	-20616	-20616	-20588	-4122	-16477	0	-17	0	0	0	0	0	0	0	0	0	0	0
			zwiększenie	20616	20616	20616	18906	1716	0	163	0	0	0	0	0	0	0	0	0	0	0
			po zmianach	1294968	1294968	1294603	1170213	124992	0	163	0	0	0	0	0	0	0	0	0	0	0
	3020	Wydatki osobowe realizujące do wynagrodzeń	przed zmianą	180	180	180	0	0	0	180	0	0	0	0	0	0	0	0	0	0	0
			zmniejszenie	-17	-17	-17	0	0	0	-17	0	0	0	0	0	0	0	0	0	0	0
			zwiększenie	0	0	0	0	0	0	0	0	0	0	0	0	0	0	0	0	0	0
			po zmianach	163	163	163	0	0	0	163	0	0	0	0	0	0	0	0	0	0	0
4040		Dodatkowe wynagrodzenie roczne	przed zmianą	73431	73431	73431	0	0	0	73431	0	0	0	0	0	0	0	0	0	0	0
			zmniejszenie	-1423	-1423	-1423	0	0	0	-1423	0	0	0	0	0	0	0	0	0	0	0
			zwiększenie	0	0	0	0	0	0	0	0	0	0	0	0	0	0	0	0	0	0
			po zmianach	72008	72008	72008	0	0	0	72008	0	0	0	0	0	0	0	0	0	0	0
4110		Szkolenia na ubezpieczenia społeczne	przed zmianą	149126	149126	149126	0	0	0	149126	0	0	0	0	0	0	0	0	0	0	0
			zmniejszenie	0	0	0	0	0	0	0	0	0	0	0	0	0	0	0	0	0	0
			zwiększenie	18906	18906	18906	0	0	0	18906	0	0	0	0	0	0	0	0	0	0	0
			po zmianach	168032	168032	168032	0	0	0	168032	0	0	0	0	0	0	0	0	0	0	0

4120		Siećki na Fundusz Pracy	przed zmianą zmniejszenie zwiększenie po zmianach	23828 -2699 0 21127	23828 -2898 0 21127	23828 -2899 0 21127	0 0 0 0	0 0 0 0	0 0 0 0	0 0 0 0	0 0 0 0
4210		Zakup materiałów wycofania	przed zmianą zmniejszenie zwiększenie po zmianach	23339 0 1587 24928	23339 0 1587 24928	23339 0 1587 24928	0 0 0 0	0 0 0 0	0 0 0 0	0 0 0 0	0 0 0 0
4280		Zakup energii	przed zmianą zmniejszenie zwiększenie po zmianach	37428 -7302 0 30126	37428 -7302 0 30126	37428 -7302 0 30126	0 0 0 0	0 0 0 0	0 0 0 0	0 0 0 0	0 0 0 0
4280		Zakup usług zdrowotnych	przed zmianą zmniejszenie zwiększenie po zmianach	1800 -855 0 845	1800 -955 0 845	1800 -955 0 845	0 0 0 0	0 0 0 0	0 0 0 0	0 0 0 0	0 0 0 0
4300		Zakup usług personalnych	przed zmianą zmniejszenie zwiększenie po zmianach	25973 -1505 0 24468	25973 -1505 0 24468	25973 -1505 0 24468	0 0 0 0	0 0 0 0	0 0 0 0	0 0 0 0	0 0 0 0
4360		Opłaty z tytułu zakupu usług telekomunikacyjnych świadczonych w ruchomej publicznej sieci telefonicznej	przed zmianą zmniejszenie zwiększenie po zmianach	2400 -1314 0 1088	2400 -1314 0 1088	2400 -1314 0 1088	0 0 0 0	0 0 0 0	0 0 0 0	0 0 0 0	0 0 0 0
4370		Opłata z tytułu zakupu usług telekomunikacyjnych świadczonych w stałej publicznej sieci telefonicznej	przed zmianą zmniejszenie zwiększenie po zmianach	6000 -1269 0 4731	6000 -1269 0 4731	6000 -1269 0 4731	0 0 0 0	0 0 0 0	0 0 0 0	0 0 0 0	0 0 0 0
4410		Podstawy służbowe lejetowe	przed zmianą zmniejszenie zwiększenie po zmianach	1032 -572 0 460	1032 -572 0 460	1032 -572 0 460	0 0 0 0	0 0 0 0	0 0 0 0	0 0 0 0	0 0 0 0
4440		Opłaty na zakładowy fundusz świadczeń socjalnych	przed zmianą zmniejszenie zwiększenie po zmianach	27677 123 27877 6000	27677 123 27877 6000	27677 123 27877 6000	0 0 0 0	0 0 0 0	0 0 0 0	0 0 0 0	0 0 0 0
4700		Spółecia pracowników niebędących członkami Korporacji Służby Cywilnej	przed zmianą zmniejszenie zwiększenie po zmianach	-3560 0 2440 472878	-3560 0 2440 472878	-3560 0 2440 472878	0 0 0 0	0 0 0 0	0 0 0 0	0 0 0 0	0 0 0 0
85965		Pozostała działalność	przed zmianą zmniejszenie zwiększenie po zmianach	472878 -436 436 472878	472878 -436 436 472878	472878 -436 436 472878	0 0 0 0	0 0 0 0	0 0 0 0	0 0 0 0	0 0 0 0
4117		Siećki na ubezpieczenia społeczne	przed zmianą zmniejszenie zwiększenie po zmianach	48279 0 370 46649	48279 0 370 46649	48279 0 370 46649	0 0 0 0	0 0 0 0	0 0 0 0	0 0 0 0	0 0 0 0
4119		Siećki na ubezpieczenia społeczne	przed zmianą zmniejszenie zwiększenie po zmianach	7364 0 66 7430	7364 0 66 7430	7364 0 66 7430	0 0 0 0	0 0 0 0	0 0 0 0	0 0 0 0	0 0 0 0
4707		Spółecia pracowników niebędących członkami Korporacji Służby Cywilnej	przed zmianą zmniejszenie zwiększenie po zmianach	850 -370 0 480	850 -370 0 480	850 -370 0 480	0 0 0 0	0 0 0 0	0 0 0 0	0 0 0 0	0 0 0 0
4709		Spółecia pracowników niebędących członkami Korporacji Służby Cywilnej	przed zmianą zmniejszenie zwiększenie po zmianach	160 -66 0 84	160 -66 0 84	160 -66 0 84	0 0 0 0	0 0 0 0	0 0 0 0	0 0 0 0	0 0 0 0

Dział	Rozdział	§	Nazwa	Z tego:														
				Wydatki budżetowe					z tego:									
				Plan	Wydatki jednostek budżetowych,	wydatki związane z realizacją ich statutowych zadań;	dotacje na zadania bieżące	Świadczenia na rzecz osób fizycznych;	Wydatki na wypłaty z tytułu poręczeń i gwarancji i obsługa długu	Wydatki majątkowe	inwestycje i zakupy inwestycyjne	z tym: finansowanie z udziałem środków, o których mowa w art. 5 ust. 1 pkt 2 i	zakup i objęcie akcji i udziałów oraz wniesienie wkładów do spółek prawa handlowego.					
4380			Opłaty z tytułu zakupu usług telekomunikacyjnych związanych w ramach publicznej sieci telefonicznej	760	760	0	760	0	0	0	0	0	0	0	0	0		
4370			Opłaty z tytułu zakupu usług telekomunikacyjnych świadczonych w stałej publicznej sieci telefonicznej	-4	-4	0	-4	0	0	0	0	0	0	0	0	0	0	
4410			Podręczne służbowe krajowe	756	756	0	756	0	0	0	0	0	0	0	0	0	0	
92805			Kultura fizyczna	1450	1450	0	1450	0	0	0	0	0	0	0	0	0	0	
4170			Zadania w zakresie kultury fizycznej	-230	-230	0	-230	0	0	0	0	0	0	0	0	0	0	
4210			Wynagrodzenia bezrobotne	1220	1220	0	1220	0	0	0	0	0	0	0	0	0	0	
4210			Zakup materiałów i wyposażenia	3800	3800	0	3800	0	0	0	0	0	0	0	0	0	0	
4210				-85	-85	0	-85	0	0	0	0	0	0	0	0	0	0	
4210				3705	3705	0	3705	0	0	0	0	0	0	0	0	0	0	
4210				82000	82000	0	82000	0	0	0	0	0	0	0	0	0	0	
4210				-1000	-1000	0	-1000	0	0	0	0	0	0	0	0	0	0	
4210				1000	1000	0	1000	0	0	0	0	0	0	0	0	0	0	
4210				8000	8000	0	8000	0	0	0	0	0	0	0	0	0	0	
4210				8000	8000	0	8000	0	0	0	0	0	0	0	0	0	0	
4210				1000	1000	0	1000	0	0	0	0	0	0	0	0	0	0	
4210				9000	9000	0	9000	0	0	0	0	0	0	0	0	0	0	
4210				22000	22000	0	22000	0	0	0	0	0	0	0	0	0	0	
4210				-1000	-1000	0	-1000	0	0	0	0	0	0	0	0	0	0	
4210				21000	21000	0	21000	0	0	0	0	0	0	0	0	0	0	
4210				37433150	37433150	0	37433150	0	0	0	0	0	0	0	0	0	0	
4210				-315101	-315101	0	-315101	0	0	0	0	0	0	0	0	0	0	
4210				316750	316750	0	316750	0	0	0	0	0	0	0	0	0	0	
4210				37434799	37434799	0	37434799	0	0	0	0	0	0	0	0	0	0	
Wydatki razem:				30694310	30694310	0	30694310	0	0	0	0	0	0	0	0	0	0	
Wydatki budżetowe				25871623	25871623	0	25871623	0	0	0	0	0	0	0	0	0	0	
Wynagrodzenia bezrobotne				18880120	18880120	0	18880120	0	0	0	0	0	0	0	0	0	0	
Zakup materiałów i wyposażenia				25871623	25871623	0	25871623	0	0	0	0	0	0	0	0	0	0	
Zwiększenie				15472	15472	0	15472	0	0	0	0	0	0	0	0	0	0	
Zmniejszenie				-1	-1	0	-1	0	0	0	0	0	0	0	0	0	0	
po zmianach				15472	15472	0	15472	0	0	0	0	0	0	0	0	0	0	
Zwiększenie				15472	15472	0	15472	0	0	0	0	0	0	0	0	0	0	
Zmniejszenie				-1	-1	0	-1	0	0	0	0	0	0	0	0	0	0	
po zmianach				15472	15472	0	15472	0	0	0	0	0	0	0	0	0	0	0

Dział	Rozdział	§	Nazwa	Z tego:															
				Wydatki budżetowe					z tego:										
				Plan	Wydatki jednostek budżetowych,	wydatki związane z realizacją ich statutowych zadań;	dotacje na zadania bieżące	Świadczenia na rzecz osób fizycznych;	Wydatki na wypłaty z tytułu poręczeń i gwarancji i obsługa długu	Wydatki majątkowe	inwestycje i zakupy inwestycyjne	z tym: finansowanie z udziałem środków, o których mowa w art. 5 ust. 1 pkt 2 i	zakup i objęcie akcji i udziałów oraz wniesienie wkładów do spółek prawa handlowego.						
710			Działalność usługowa	391195	389719	18992629	253740	2005799	1366670	6735384	4481943	0	0	0	0	0	0	0	
71015			Nadzór budowlany	-2885	-2125	-456	-456	-760	-436	-436	0	0	0	0	0	0	0	0	
3020			Wynagrodzenia i świadczenia do wynagrodzeń	2885	2885	0	2885	0	0	0	0	0	0	0	0	0	0	0	
4000			Dotacje osobowe i świadczenia do wynagrodzeń	2885	2885	0	2885	0	0	0	0	0	0	0	0	0	0	0	
Wydatki budżetowe				25871623	25871623	0	25871623	0	0	0	0	0	0	0	0	0	0	0	
Wynagrodzenia bezrobotne				18880120	18880120	0	18880120	0	0	0	0	0	0	0	0	0	0	0	
Zakup materiałów i wyposażenia				25871623	25871623	0	25871623	0	0	0	0	0	0	0	0	0	0	0	
Zwiększenie				15472	15472	0	15472	0	0	0	0	0	0	0	0	0	0	0	0
Zmniejszenie				-1	-1	0	-1	0	0	0	0	0	0	0	0	0	0	0	0
po zmianach				15472	15472	0	15472	0	0	0	0	0	0	0	0	0	0	0	0
Zwiększenie				15472	15472	0	15472	0	0	0	0	0	0	0	0	0	0	0	0
Zmniejszenie				-1	-1	0	-1	0	0	0	0	0	0	0	0	0	0	0	0
po zmianach				15472	15472	0	15472	0	0	0	0	0	0	0	0	0	0	0	0

4110	Składi na ubezpieczenia społeczne	36441	36441	36441	36441	0	0	0	0	0	0	0	0	0	0	0	0	0	0	
	Zmniejszenie	-113	-113	-113	-113	0	0	0	0	0	0	0	0	0	0	0	0	0	0	
	Zwiększenie	0	0	0	0	0	0	0	0	0	0	0	0	0	0	0	0	0	0	
	po zmianach	36328	36328	36328	36328	0	0	0	0	0	0	0	0	0	0	0	0	0	0	
4120	Składi na Fundusz Pracy	2116	2116	2116	2116	0	0	0	0	0	0	0	0	0	0	0	0	0	0	
	Zmniejszenie	-92	-92	-92	-92	0	0	0	0	0	0	0	0	0	0	0	0	0	0	
	Zwiększenie	0	0	0	0	0	0	0	0	0	0	0	0	0	0	0	0	0	0	
	po zmianach	2024	2024	2024	2024	0	0	0	0	0	0	0	0	0	0	0	0	0	0	
4170	Wynagrodzenia bezosobowe	4250	4250	4250	4250	0	0	0	0	0	0	0	0	0	0	0	0	0	0	
	Zmniejszenie	-250	-250	-250	-250	0	0	0	0	0	0	0	0	0	0	0	0	0	0	
	Zwiększenie	0	0	0	0	0	0	0	0	0	0	0	0	0	0	0	0	0	0	
	po zmianach	4000	4000	4000	4000	0	0	0	0	0	0	0	0	0	0	0	0	0	0	
4210	Zakup materiałów wyposażenia	8820	8820	8820	8820	0	0	0	0	0	0	0	0	0	0	0	0	0	0	
	Zmniejszenie	0	0	0	0	0	0	0	0	0	0	0	0	0	0	0	0	0	0	
	Zwiększenie	2759	2759	2759	2759	0	0	0	0	0	0	0	0	0	0	0	0	0	0	
	po zmianach	11579	11579	11579	11579	0	0	0	0	0	0	0	0	0	0	0	0	0	0	
4280	Zakup energii	4000	4000	4000	4000	0	0	0	0	0	0	0	0	0	0	0	0	0	0	
	Zmniejszenie	-71	-71	-71	-71	0	0	0	0	0	0	0	0	0	0	0	0	0	0	
	Zwiększenie	0	0	0	0	0	0	0	0	0	0	0	0	0	0	0	0	0	0	
	po zmianach	3929	3929	3929	3929	0	0	0	0	0	0	0	0	0	0	0	0	0	0	
4290	Zakup usług zdrowotnych	600	600	600	600	0	0	0	0	0	0	0	0	0	0	0	0	0	0	
	Zmniejszenie	-122	-122	-122	-122	0	0	0	0	0	0	0	0	0	0	0	0	0	0	
	Zwiększenie	0	0	0	0	0	0	0	0	0	0	0	0	0	0	0	0	0	0	
	po zmianach	478	478	478	478	0	0	0	0	0	0	0	0	0	0	0	0	0	0	
4300	Zakup usług	5700	5700	5700	5700	0	0	0	0	0	0	0	0	0	0	0	0	0	0	
	Zmniejszenie	-265	-265	-265	-265	0	0	0	0	0	0	0	0	0	0	0	0	0	0	
	Zwiększenie	0	0	0	0	0	0	0	0	0	0	0	0	0	0	0	0	0	0	
	po zmianach	5435	5435	5435	5435	0	0	0	0	0	0	0	0	0	0	0	0	0	0	
4350	Zakup usług dostępu do sieci Internet	700	700	700	700	0	0	0	0	0	0	0	0	0	0	0	0	0	0	
	Zmniejszenie	-36	-36	-36	-36	0	0	0	0	0	0	0	0	0	0	0	0	0	0	
	Zwiększenie	0	0	0	0	0	0	0	0	0	0	0	0	0	0	0	0	0	0	
	po zmianach	664	664	664	664	0	0	0	0	0	0	0	0	0	0	0	0	0	0	
4370	Opłaty z tytułu zakupu usług telekomunikacyjnych świadczonych w ramach publicznej sieci telefonicznej	1300	1300	1300	1300	0	0	0	0	0	0	0	0	0	0	0	0	0	0	
	Zmniejszenie	0	0	0	0	0	0	0	0	0	0	0	0	0	0	0	0	0	0	
	Zwiększenie	129	129	129	129	0	0	0	0	0	0	0	0	0	0	0	0	0	0	
	po zmianach	1429	1429	1429	1429	0	0	0	0	0	0	0	0	0	0	0	0	0	0	
4400	Opłata z tytułu zakupu usług telekomunikacyjnych świadczonych w sieci publicznej sieci telefonicznej	1500	1500	1500	1500	0	0	0	0	0	0	0	0	0	0	0	0	0	0	
	Zmniejszenie	-381	-381	-381	-381	0	0	0	0	0	0	0	0	0	0	0	0	0	0	
	Zwiększenie	0	0	0	0	0	0	0	0	0	0	0	0	0	0	0	0	0	0	
	po zmianach	1119	1119	1119	1119	0	0	0	0	0	0	0	0	0	0	0	0	0	0	
4410	Opłaty za administrowanie i czynsz za budynek, lokale i pomieszczenia grzewcze	5500	5500	5500	5500	0	0	0	0	0	0	0	0	0	0	0	0	0	0	
	Zmniejszenie	-54	-54	-54	-54	0	0	0	0	0	0	0	0	0	0	0	0	0	0	
	Zwiększenie	0	0	0	0	0	0	0	0	0	0	0	0	0	0	0	0	0	0	
	po zmianach	5446	5446	5446	5446	0	0	0	0	0	0	0	0	0	0	0	0	0	0	
4440	Portowizy słubowe krajowe	100	100	100	100	0	0	0	0	0	0	0	0	0	0	0	0	0	0	
	Zmniejszenie	-57	-57	-57	-57	0	0	0	0	0	0	0	0	0	0	0	0	0	0	
	Zwiększenie	0	0	0	0	0	0	0	0	0	0	0	0	0	0	0	0	0	0	
	po zmianach	43	43	43	43	0	0	0	0	0	0	0	0	0	0	0	0	0	0	
4550	Szeregowa cennikowy kuponu służby cywilnej	1095	1095	1095	1095	0	0	0	0	0	0	0	0	0	0	0	0	0	0	
	Zmniejszenie	-330	-330	-330	-330	0	0	0	0	0	0	0	0	0	0	0	0	0	0	
	Zwiększenie	0	0	0	0	0	0	0	0	0	0	0	0	0	0	0	0	0	0	
	po zmianach	765	765	765	765	0	0	0	0	0	0	0	0	0	0	0	0	0	0	
4590	Pozostałe odsetki	50	50	50	50	0	0	0	0	0	0	0	0	0	0	0	0	0	0	
	Zmniejszenie	-33	-33	-33	-33	0	0	0	0	0	0	0	0	0	0	0	0	0	0	
	Zwiększenie	0	0	0	0	0	0	0	0	0	0	0	0	0	0	0	0	0	0	
	po zmianach	17	17	17	17	0	0	0	0	0	0	0	0	0	0	0	0	0	0	
4610	Koszty postępowania sądowego i prawniczkowego	150	150	150	150	0	0	0	0	0	0	0	0	0	0	0	0	0	0	
	Zmniejszenie	-20	-20	-20	-20	0	0	0	0	0	0	0	0	0	0	0	0	0	0	0
	Zwiększenie	0	0	0	0	0	0	0	0	0	0	0	0	0	0	0	0	0	0	
	po zmianach	130	130	130	130	0	0	0	0	0	0	0	0	0	0	0	0	0	0	

					5190	5190	5190	0	0	0	0	0	0	0	0	0	0	0	0	0	
4250	Zakup sprzętu uzbrojenia	przed zmianą	5190	5190	5190	0	0	0	0	0	0	0	0	0	0	0	0	0	0	0	
		zmniejszenie	-1741	-1741	-1741	0	0	0	0	0	0	0	0	0	0	0	0	0	0	0	
		zwiększenie	0	0	0	0	0	0	0	0	0	0	0	0	0	0	0	0	0	0	
		po zmianach	3448	3448	3448	0	0	0	0	0	0	0	0	0	0	0	0	0	0	0	
4250	Zakup energii	przed zmianą	51562	51562	51562	0	0	0	0	0	0	0	0	0	0	0	0	0	0	0	
		zmniejszenie	-4744	-4744	-4744	0	0	0	0	0	0	0	0	0	0	0	0	0	0	0	
		zwiększenie	0	0	0	0	0	0	0	0	0	0	0	0	0	0	0	0	0	0	
		po zmianach	46818	46818	46818	0	0	0	0	0	0	0	0	0	0	0	0	0	0	0	
4270	Zakup usług rzeczowych	przed zmianą	8920	8920	8920	0	0	0	0	0	0	0	0	0	0	0	0	0	0	0	
		zmniejszenie	-1395	-1395	-1395	0	0	0	0	0	0	0	0	0	0	0	0	0	0	0	
		zwiększenie	0	0	0	0	0	0	0	0	0	0	0	0	0	0	0	0	0	0	
		po zmianach	7525	7525	7525	0	0	0	0	0	0	0	0	0	0	0	0	0	0	0	
4280	Zakup usług zdrowotnych	przed zmianą	19579	19579	19579	0	0	0	0	0	0	0	0	0	0	0	0	0	0	0	
		zmniejszenie	-846	-846	-846	0	0	0	0	0	0	0	0	0	0	0	0	0	0	0	
		zwiększenie	0	0	0	0	0	0	0	0	0	0	0	0	0	0	0	0	0	0	
		po zmianach	18733	18733	18733	0	0	0	0	0	0	0	0	0	0	0	0	0	0	0	
4300	Zakup usług pozostałych	przed zmianą	31596	31596	31596	0	0	0	0	0	0	0	0	0	0	0	0	0	0	0	
		zmniejszenie	0	0	0	0	0	0	0	0	0	0	0	0	0	0	0	0	0	0	
		zwiększenie	1169	1169	1169	0	0	0	0	0	0	0	0	0	0	0	0	0	0	0	
		po zmianach	32765	32765	32765	0	0	0	0	0	0	0	0	0	0	0	0	0	0	0	
4350	Zakup usług dostępu do sieci Internet	przed zmianą	4042	4042	4042	0	0	0	0	0	0	0	0	0	0	0	0	0	0	0	
		zmniejszenie	-165	-165	-165	0	0	0	0	0	0	0	0	0	0	0	0	0	0	0	
		zwiększenie	0	0	0	0	0	0	0	0	0	0	0	0	0	0	0	0	0	0	
		po zmianach	3877	3877	3877	0	0	0	0	0	0	0	0	0	0	0	0	0	0	0	
4350	Opłaty z tytułu zakupu usług telekomunikacyjnych świadczonych w sieć publicznej telefonicznej	przed zmianą	3097	3097	3097	0	0	0	0	0	0	0	0	0	0	0	0	0	0	0	
		zmniejszenie	-393	-393	-393	0	0	0	0	0	0	0	0	0	0	0	0	0	0	0	
		zwiększenie	0	0	0	0	0	0	0	0	0	0	0	0	0	0	0	0	0	0	
		po zmianach	2704	2704	2704	0	0	0	0	0	0	0	0	0	0	0	0	0	0	0	
4370	Opłata z tytułu zakupu usług telekomunikacyjnych świadczonych w sieć publicznej telefonicznej	przed zmianą	13000	13000	13000	0	0	0	0	0	0	0	0	0	0	0	0	0	0	0	
		zmniejszenie	-1942	-1942	-1942	0	0	0	0	0	0	0	0	0	0	0	0	0	0	0	
		zwiększenie	0	0	0	0	0	0	0	0	0	0	0	0	0	0	0	0	0	0	
		po zmianach	11058	11058	11058	0	0	0	0	0	0	0	0	0	0	0	0	0	0	0	
4410	Podróż służbowe krajowe	przed zmianą	4937	4937	4937	0	0	0	0	0	0	0	0	0	0	0	0	0	0	0	
		zmniejszenie	-3942	-3942	-3942	0	0	0	0	0	0	0	0	0	0	0	0	0	0	0	
		zwiększenie	0	0	0	0	0	0	0	0	0	0	0	0	0	0	0	0	0	0	
		po zmianach	995	995	995	0	0	0	0	0	0	0	0	0	0	0	0	0	0	0	
851	Ochrona zdrowia	przed zmianą	1122496	1122496	1122496	0	0	0	0	0	0	0	0	0	0	0	0	0	0	0	
		zmniejszenie	0	0	0	0	0	0	0	0	0	0	0	0	0	0	0	0	0	0	0
		zwiększenie	81863	81863	81863	0	0	0	0	0	0	0	0	0	0	0	0	0	0	0	0
		po zmianach	1204359	1204359	1204359	0	0	0	0	0	0	0	0	0	0	0	0	0	0	0	0
85156	Składki na ubezpieczenie zdrowotne oraz świadczenia dla osób nie objętych obowiązkiem ubezpieczenia zdrowotnego	przed zmianą	1122496	1122496	1122496	0	0	0	0	0	0	0	0	0	0	0	0	0	0	0	0
		zmniejszenie	0	0	0	0	0	0	0	0	0	0	0	0	0	0	0	0	0	0	0
		zwiększenie	81863	81863	81863	0	0	0	0	0	0	0	0	0	0	0	0	0	0	0	0
		po zmianach	1204359	1204359	1204359	0	0	0	0	0	0	0	0	0	0	0	0	0	0	0	0
852	Pomoc społeczna	przed zmianą	1122496	1122496	1122496	0	0	0	0	0	0	0	0	0	0	0	0	0	0	0	0
		zmniejszenie	0	0	0	0	0	0	0	0	0	0	0	0	0	0	0	0	0	0	0
		zwiększenie	81863	81863	81863	0	0	0	0	0	0	0	0	0	0	0	0	0	0	0	0
		po zmianach	1204359	1204359	1204359	0	0	0	0	0	0	0	0	0	0	0	0	0	0	0	0
85203	Ośrodki wsparcia	przed zmianą	696450	696450	696450	0	0	0	0	0	0	0	0	0	0	0	0	0	0	0	0
		zmniejszenie	-3353	-3353	-3353	0	0	0	0	0	0	0	0	0	0	0	0	0	0	0	0
		zwiększenie	3353	3353	3353	0	0	0	0	0	0	0	0	0	0	0	0	0	0	0	0
		po zmianach	696450	696450	696450	0	0	0	0	0	0	0	0	0	0	0	0	0	0	0	0
3020	Wyniski osobowe niezaliczone do wygrań	przed zmianą	2300	2300	2300	0	0	0	0	0	0	0	0	0	0	0	0	0	0	0	0
		zmniejszenie	-165	-165	-165	0	0	0	0	0	0	0	0	0	0	0	0	0	0	0	0
		zwiększenie	0	0	0	0	0	0	0	0	0	0	0	0	0	0	0	0	0	0	0
		po zmianach	2135	2135	2135	0	0	0	0	0	0	0	0	0	0	0	0	0	0	0	0

85021	Zespoły do spraw orzeczenia o niepełnosprawności	przed zmianą	118367	118367	118367	0	0	0	0	0	0	0	0	0	0
		zmniejszenie	-7221	-7221	-7221	0	0	0	0	0	0	0	0	0	0
		zwiększenie	1964	1964	1964	0	1964	0	0	0	0	0	0	0	0
		po zmianach	118110	118110	118110	0	1964	0	0	0	0	0	0	0	0
		przed zmianą	1500	1500	1500	0	0	0	0	0	0	0	0	0	0
		zmniejszenie	-148	-148	-148	0	0	0	0	0	0	0	0	0	0
		zwiększenie	0	0	0	0	0	0	0	0	0	0	0	0	0
		po zmianach	1352	1352	1352	0	0	0	0	0	0	0	0	0	0
4110	Szkolenia na ubezpieczenia społeczne	przed zmianą	5967	5967	5967	0	0	0	0	0	0	0	0	0	0
		zmniejszenie	-662	-662	-662	0	0	0	0	0	0	0	0	0	0
		zwiększenie	0	0	0	0	0	0	0	0	0	0	0	0	0
		po zmianach	5305	5305	5305	0	0	0	0	0	0	0	0	0	0
4120	Szkolenia na Fundusz Pracy	przed zmianą	900	900	900	0	0	0	0	0	0	0	0	0	0
		zmniejszenie	-142	-142	-142	0	0	0	0	0	0	0	0	0	0
		zwiększenie	0	0	0	0	0	0	0	0	0	0	0	0	0
		po zmianach	758	758	758	0	0	0	0	0	0	0	0	0	0
4170	Wydatki na wyposażenie	przed zmianą	94100	94100	94100	0	0	0	0	0	0	0	0	0	0
		zmniejszenie	-6269	-6269	-6269	0	0	0	0	0	0	0	0	0	0
		zwiększenie	0	0	0	0	0	0	0	0	0	0	0	0	0
		po zmianach	87831	87831	87831	0	0	0	0	0	0	0	0	0	0
		przed zmianą	0	0	0	0	0	0	0	0	0	0	0	0	0
		zmniejszenie	0	0	0	0	0	0	0	0	0	0	0	0	0
		zwiększenie	1964	1964	1964	0	1964	0	0	0	0	0	0	0	0
		po zmianach	1964	1964	1964	0	1964	0	0	0	0	0	0	0	0
		przed zmianą	6973394	6973394	6973394	0	0	0	0	0	0	0	0	0	0
		zmniejszenie	-83057	-83057	-83057	0	0	0	0	0	0	0	0	0	0
		zwiększenie	189663	189663	189663	0	0	0	0	0	0	0	0	0	0
		po zmianach	7049998	7049998	7049998	0	0	0	0	0	0	0	0	0	0
	Wydanki razem:					0	4647601	0	2073744	0	1786551	150000	0	0	0

1. Dokonano zmian w planach finansowych następujących jednostek: Starostwo Powiatowe, DPS, POW, PPP, PCPR, ZSz z DNJB, Dom Dziecka, KP PSP, PUP, ZSZ, ZSZ, SOSZY PINB, ZDP, ZSZO.
2. Rozdysponowano rezerwę ogólną na kwotę 3.608 zł.
3. Zwiększono dotację celową o kwotę 3.608 zł zgodnie z porozumieniem z Gminą Miejską Hajnówka na przebudowę ul. 11 Listopada (schetynowka).

STASZCZKA

mgr Witold Pietruczuk