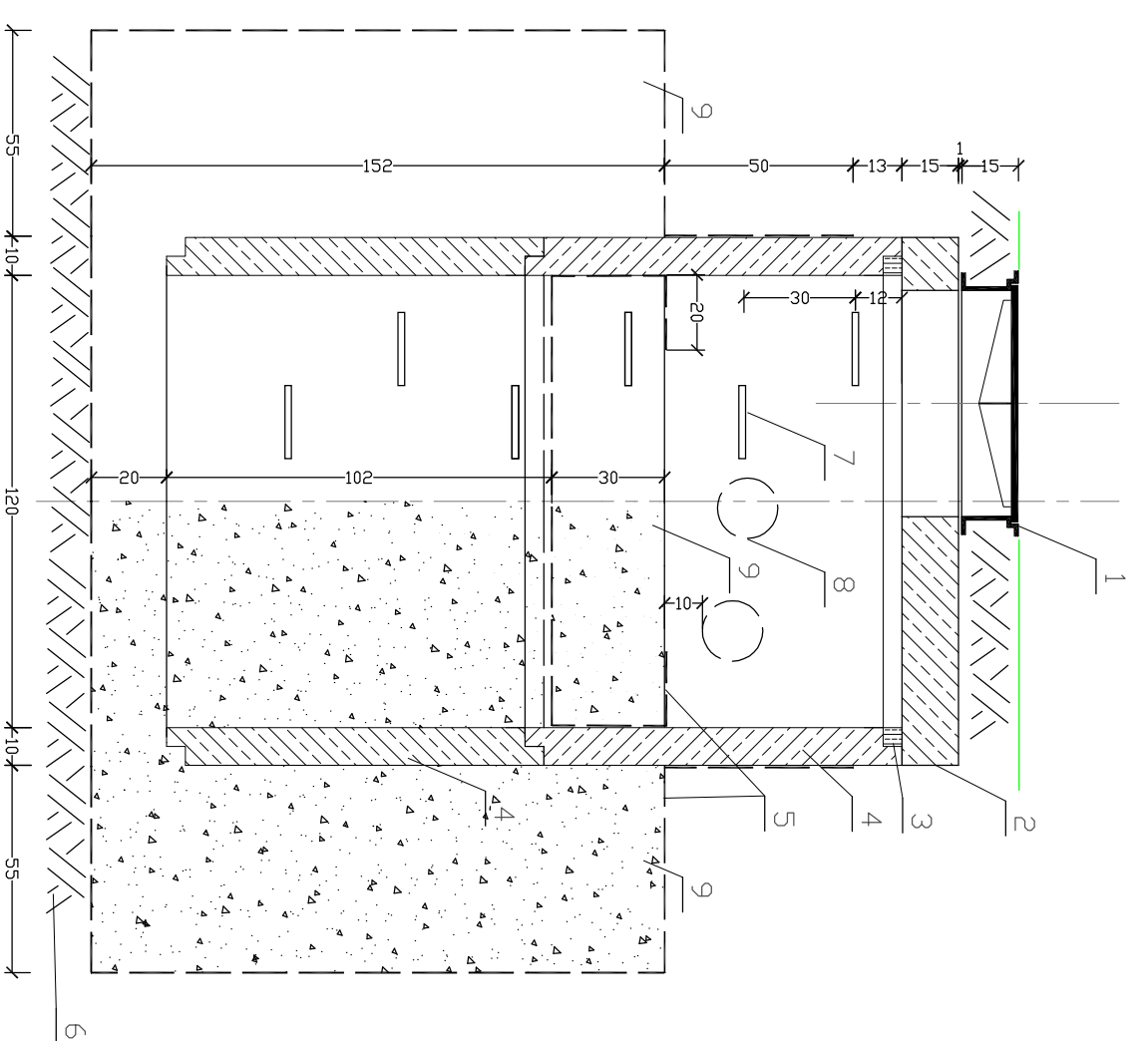
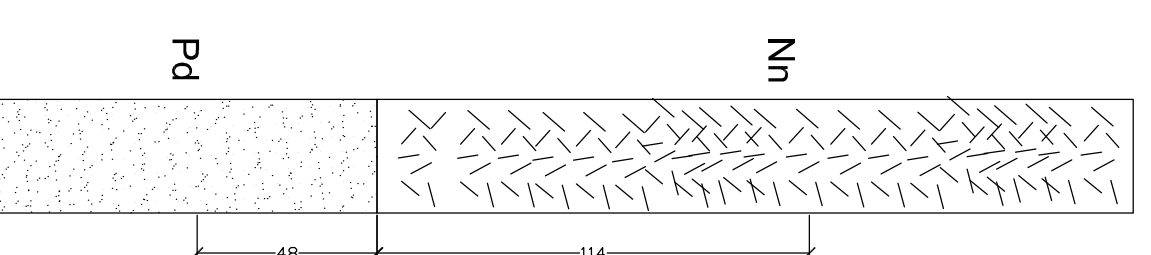
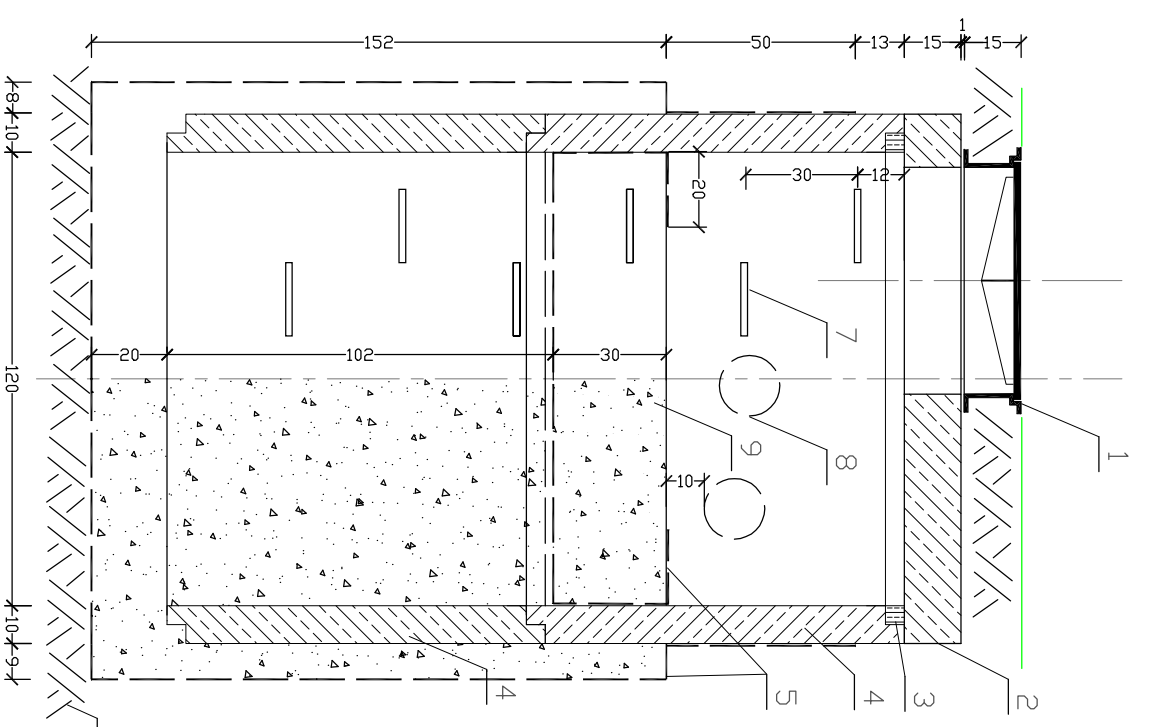


Dział nr 1

STUDNIA S1  
PRZEKRÓJ RÓWNOLEGŁY DO JEZDNI

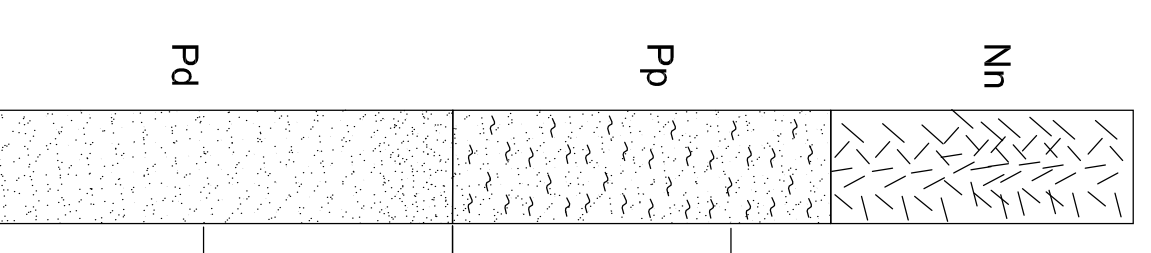
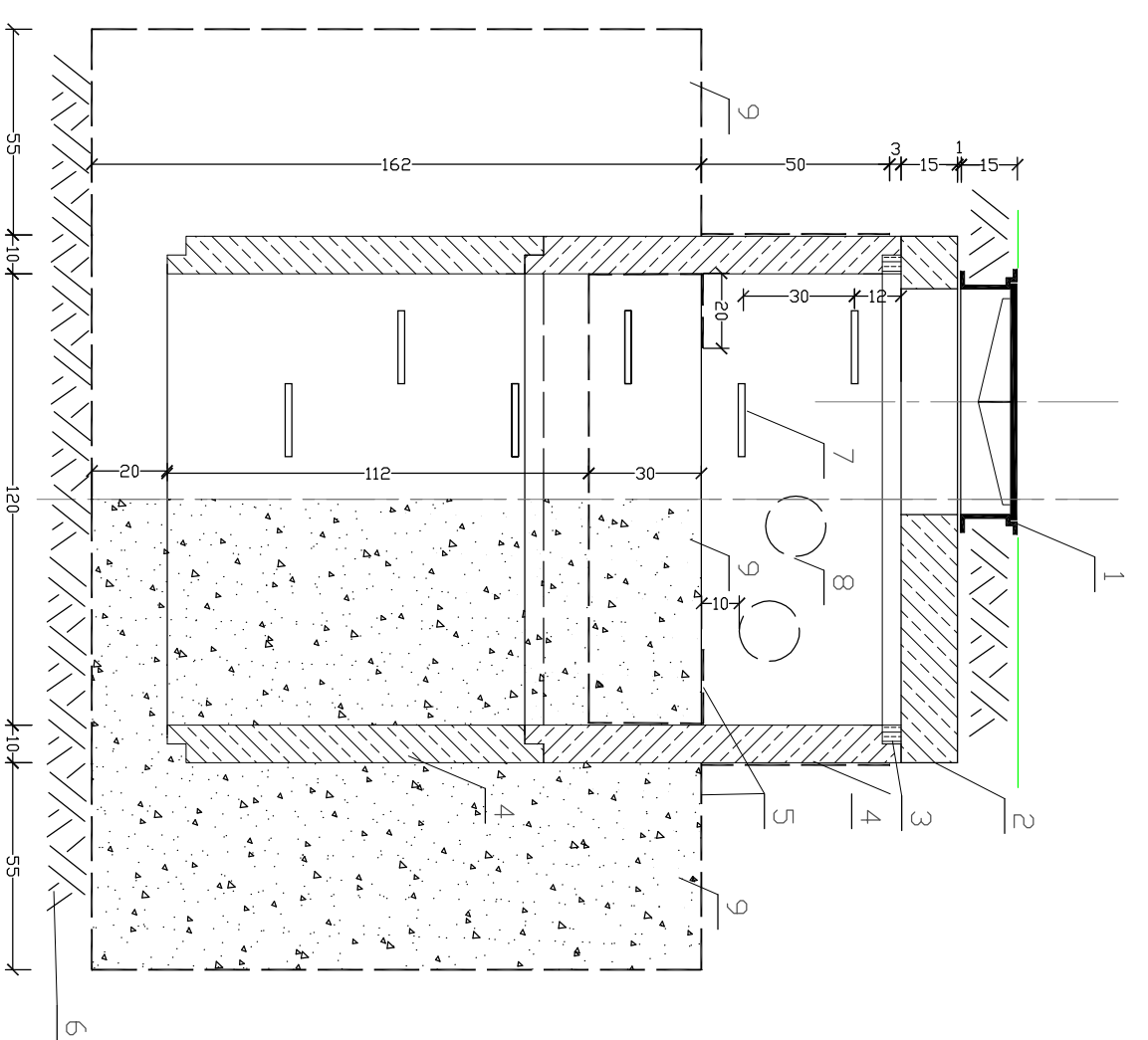


STUDNIA S1  
PRZEKRÓJ POPRZECZNY DO JEZDNI



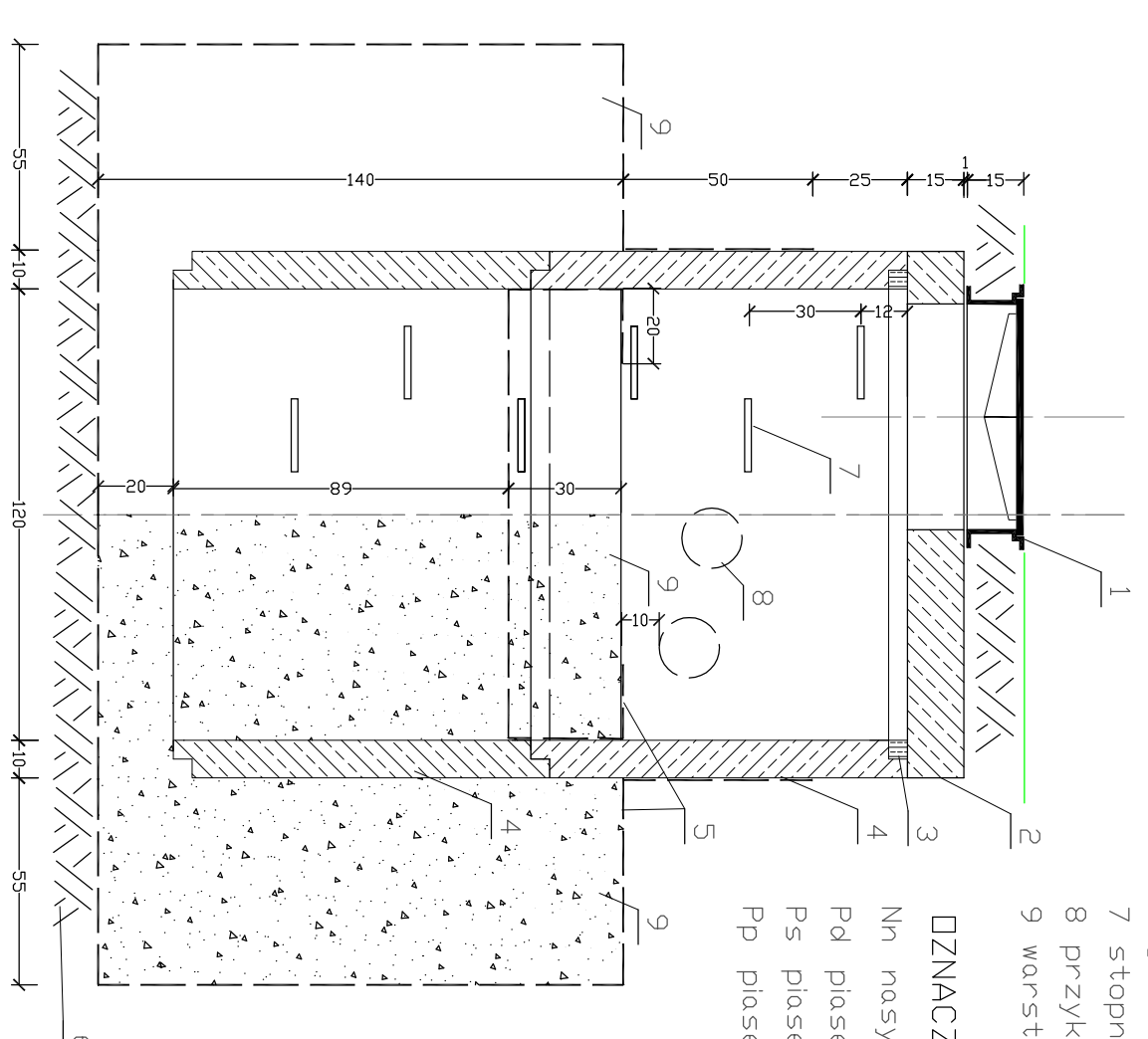
Dział nr 2

STUDNIA S2  
PRZEKRÓJ RÓWNOLEGŁY DO JEZDNI



Dział nr 3

STUDNIA S3  
PRZEKRÓJ RÓWNOLEGŁY DO JEZDNI



**DZNAJCZENIA**

- 1 wiaz żeliny tyu ciężkiego D400
- 2 pokrywa z wiazem Dn= 1400 mm
- 3 wypehnienie zoprawą betonową
- 4 krąg żelbetowy Dn= 1200 mm/ 1000 mm
- 5 geoteklina
- 6 grunt rodzimy
- 7 stopnie żlazowe
- 8 przykoraliki z wpustów
- 9 warstwa filtr. z keramzytu 10-20 mm

**DZNAJCZENIA DTWORÓW**

- Nn nasyp niebudowlany
- Pd piasek drobny
- Ps piasek średni
- Pp piasek pylasty

F.H.U. Nazwa rysunku	RYS.	4
TMW Przekrój studni chłonnych	Skala	1:20
Direct	Dziś	
ADOMIENIE UL. FABRYCZNEJ VIII 2008		
Czeremcha ul. Fabryczna nr dz. 934/1		
Inwestor		
Zarząd Dróg Powiatowych w Hajówce		
Projektant		
INZ. TOMASZ KOZŁOWSKI PDL/40/PWDS/06		
Sprawdził		