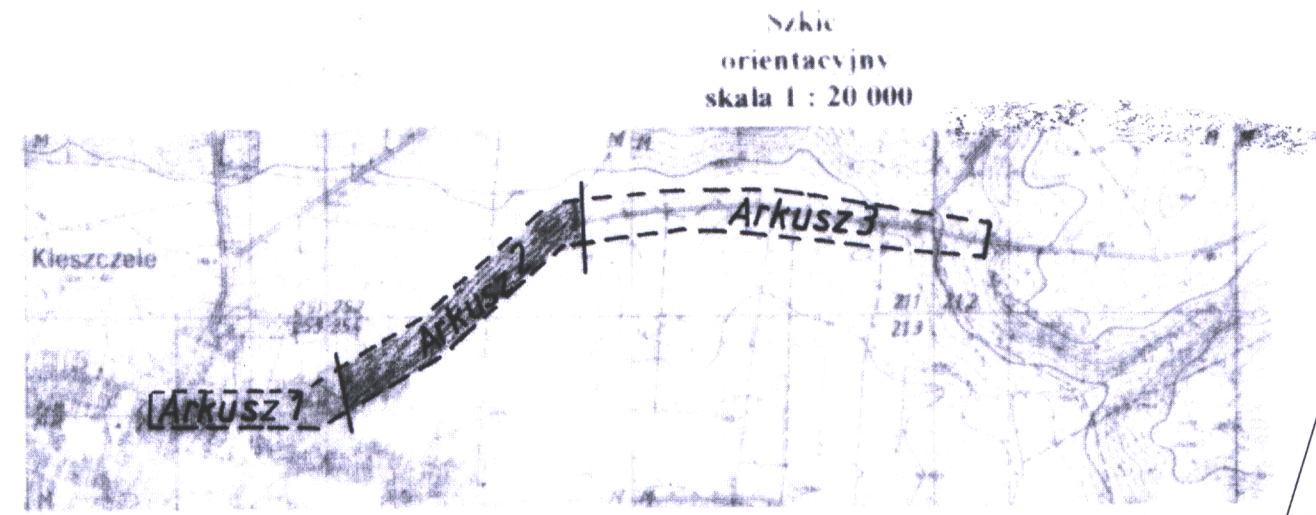


UWAGA: Nie wykucza się istnienia w terenie urządzeń podziemnych dla których brak było informacji branżowych i nie zostały odnalezione w czasie prac pomiarowych.

woj. podlaskie
pow. hajnowski
gm. Kleszczel
Objekt: Kleszczel
Mapa: 255.443.252
255.443.254



Arkusz 2
Mapa zasadnicza
skala 1:1000

Wtórnik aktualny na dzień 2008.05.05

Usługi Geodezyjno Kartograficzne
Adam Małec 17-200 Hajnowka ul. Reja 6/60

Kierownik Roboty
Adam Małec

L. ks. rob. 14031/12/08

STAROSTWO POWIATOWE W HAJNÓWCE
POWIATOWY OŚRODEK DOKUMENTACJI
GEODEZYJNEJ I KARTOGRAFICZNEJ

W obszarze oznaczonym linia potwierdzono w terenie aktualność treści mapy zasadniczej. Dokumenty potwierdzające aktualność mapy przyległe do zasobu w dniu 15.05.2008 i zaawidencjonowano pod nr 2135-2/2008

Niniejsza mapa może służyć do celów projektowych.

Projektowane obiekty budowlane wymagające pozwolenia na budowę podlegają wytyczeniu i inwentaryzacji powykonawczej przez jednostkę wykonawstwa geodezyjnego lub osobę fizyczną posiadającą zezwolenie na wykonanie robót geodezyjnych.

Inspektor
inż. Danuta Wasilik

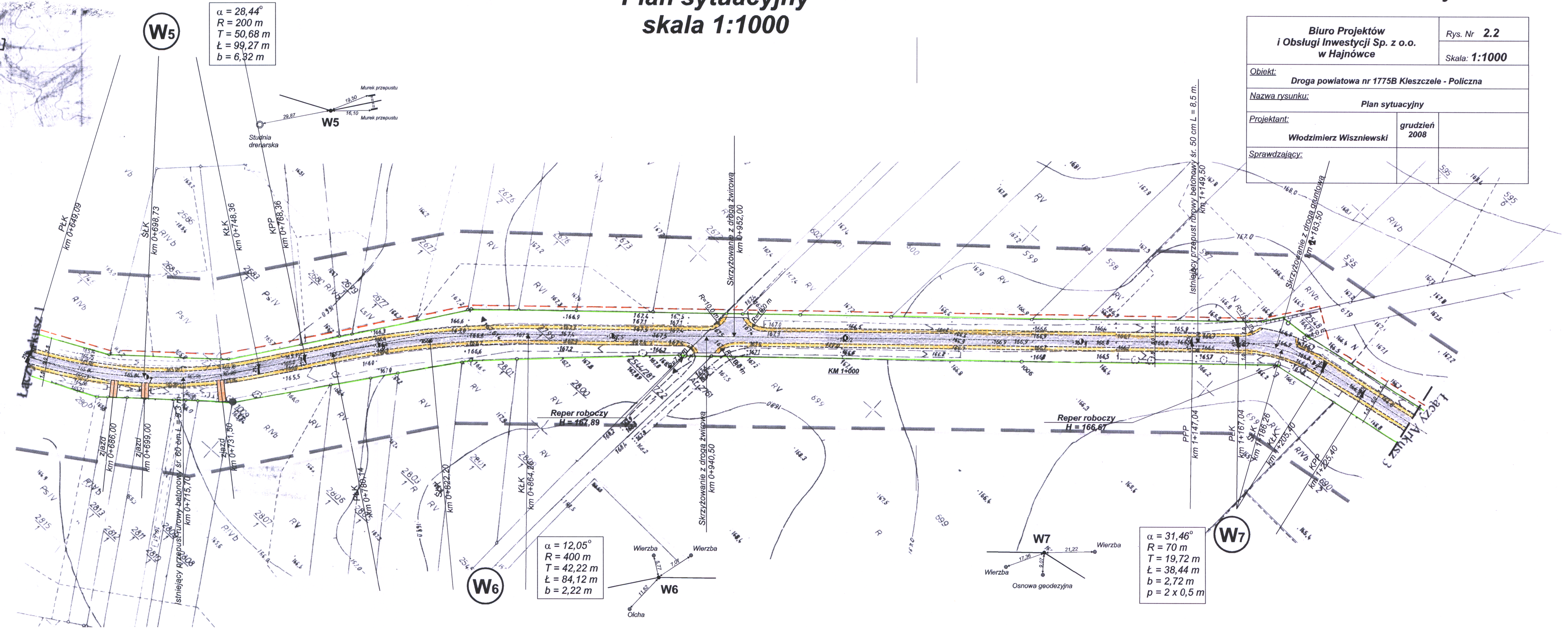
Wykaz punktów osnowy III klasy na obiekcie

Nr pktu	Położenie punktu	Nr pktu	Położenie punktu
1009	przy działkach nr 2807/1, 2808/1		

Plan sytuacyjny skala 1:1000

Rys. Nr 2.2

Biuro Projektów i Obsługi Inwestycji Sp. z o.o. w Hajnowce		Rys. Nr 2.2
		Skala: 1:1000
Objekt: Droga powiatowa nr 1775B Kleszczel - Policzna		
Nazwa rysunku: Plan sytuacyjny		
Projektant:	grudzień 2008	
Włodzimierz Wiszniewski		
Sprawdzający:		



Wtórnik aktualny na dzień 2008.05.05