

internat

hajnówka

Data:

23-01-2010

Wartości przedstawione w raporcie są wynikiem precyzyjnych obliczeń, bazujących na określonym usytuowaniu opraw względem siebie oraz względem płaszczyzny roboczej. Rzeczywiste parametry oświetleniowe są m.in. uwarunkowane: typem zastosowanych opraw, ich rozmieszczeniem oraz właściwościami refleksyjnymi otoczenia.

Spis treści

1.	Wyniki obliczeń	3
1.1	Siatka: Tablica tekstowa	3
1.2	Siatka: Izokontury	4
1.3	Siatka1: Tablica tekstowa	5
1.4	Siatka1: Izokontury	6

1. Wyniki obliczeń

1.1 Siatka: Tablica tekstowa

Siatka : Siatka na wysokości Z = 0.80 m
 Obliczenia : Natężenie oświetlenia (lux)
 Typ obliczeń : Suma

X (m)	0.23	0.70	1.16	1.63	2.10	2.57	3.03	3.50	3.97	4.44	4.90	5.37
Y (m)												
8.01	259<	289	307	325	358	400	400	358	325	307	289	259
7.31	342	380	402	423	471	538	538	471	423	402	380	342
6.62	343	385	410	433	479	535	535	479	433	410	385	343
5.92	357	403	429	453	501	559	559	501	453	429	403	357
5.22	396	440	467	493	547	620	620	547	493	467	440	396
4.53	370	416	443	468	517	576	576	517	468	443	416	370
3.83	369	416	442	468	517	575	575	517	468	442	416	369
3.14	396	441	467	493	547	620>	620	547	493	467	441	396
2.44	358	404	429	453	501	560	560	501	453	429	404	358
1.74	343	385	410	433	479	535	535	479	433	410	385	343
1.05	343	381	403	424	472	539	539	472	424	403	381	343
0.35	260	291	309	326	360	402	402	360	326	309	291	260

Średnia
432

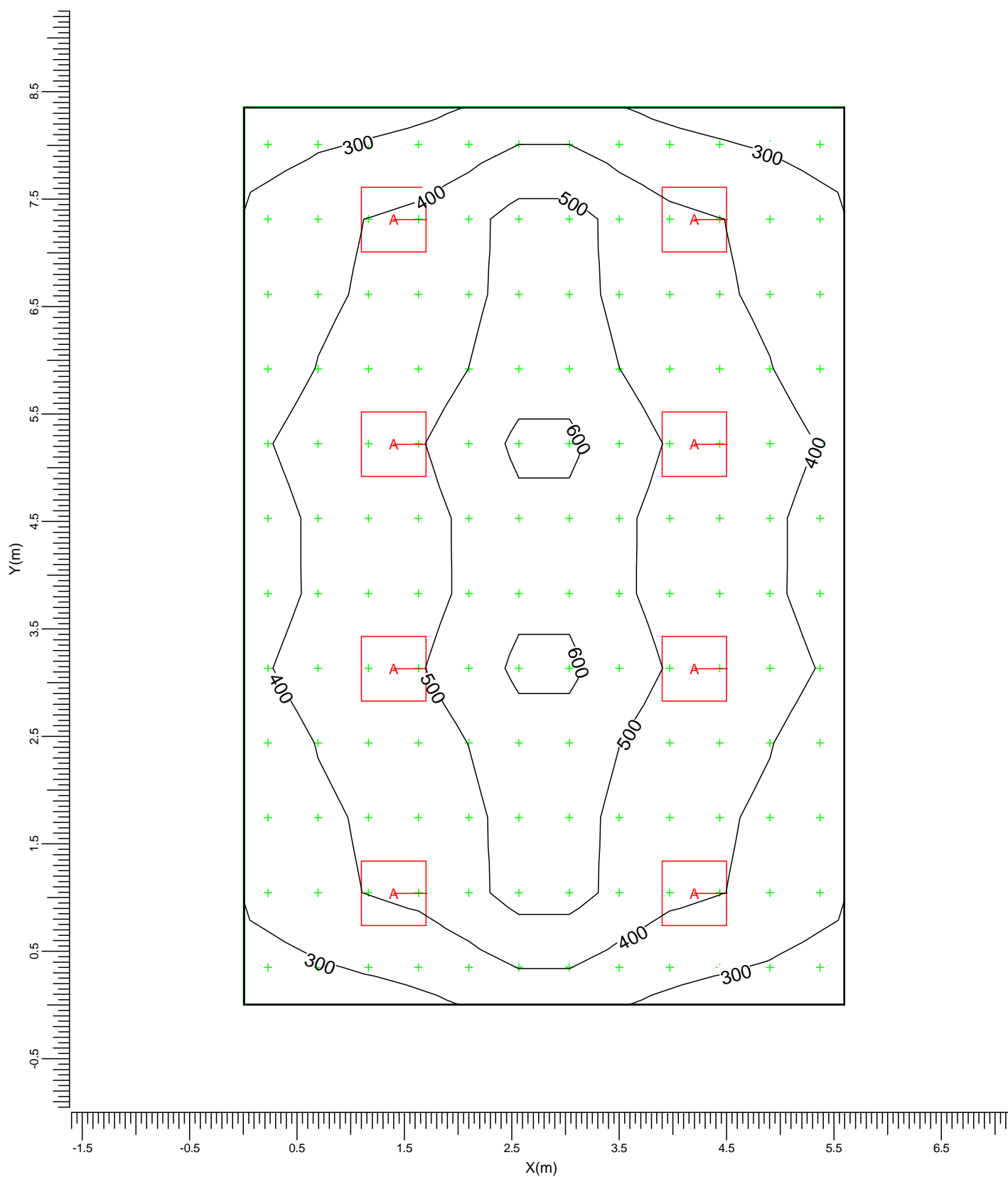
Min/śr
0.60

Min/Max
0.42

Współczynnik pogorszenia
Patrz podsumowanie

1.2 Siatka: Izokontury

Siatka : Siatka na wysokości $Z = 0.80 \text{ m}$
 Obliczenia : Natężenie oświetlenia (lux)
 Typ obliczeń : Suma



A

→ TBS515/414 MD

Średnia
432

Min/śr
0.60

Min/Max
0.42

Współczynnik pogorszenia
Patrz podsumowanie

Skala
1:50

1.3 Siatka1: Tablica tekstowa

Siatka : Siatka1 na wysokości Z = 0.80 m
 Obliczenia : Natężenie oświetlenia (lux)
 Typ obliczeń : Suma

X (m)	0.23	0.70	1.16	1.63	2.10	2.57	3.03	3.50	3.97	4.44	4.90	5.37
Y (m)												
8.01	259<	289	307	325	358	400	400	358	325	307	289	259
7.31	342	380	402	423	471	538	538	471	423	402	380	342
6.62	343	385	410	433	479	535	535	479	433	410	385	343
5.92	357	403	429	453	501	559	559	501	453	429	403	357
5.22	396	440	467	493	547	620	620	547	493	467	440	396
4.53	370	416	443	468	517	576	576	517	468	443	416	370
3.83	369	416	442	468	517	575	575	517	468	442	416	369
3.14	396	441	467	493	547	620>	620	547	493	467	441	396
2.44	358	404	429	453	501	560	560	501	453	429	404	358
1.74	343	385	410	433	479	535	535	479	433	410	385	343
1.05	343	381	403	424	472	539	539	472	424	403	381	343
0.35	260	291	309	326	360	402	402	360	326	309	291	260

Średnia
432

Min/śr
0.60

Min/Max
0.42

Współczynnik pogorszenia
Patrz podsumowanie

1.4 Siatka1: Izokontury

Siatka : Siatka1 na wysokości Z = 0.80 m
 Obliczenia : Natężenie oświetlenia (lux)
 Typ obliczeń : Suma

